



Udržitelné zemědělství

Zlepšení půdních vlastností
aplikací biostimulantů OLMIX



Nabídka a pozice produktů v roce 2023: Stimulace kořenového systému a výživa rostlin

Plošné aplikace

- NEOSOL
- PRIMEO S12

Zónové aplikace při setí pod patu

- EXPLORER S10
- EXPLORER 6 12 0

Průmyslové míchání

- CORMIN, CORMIN UAB
- CORGAN
- AKEO, AKEO UAB

Mikrogranuláty

- PRIMEO MICRO



Vliv biostimulantů Olmix na půdní vlastnosti a její úrodnost

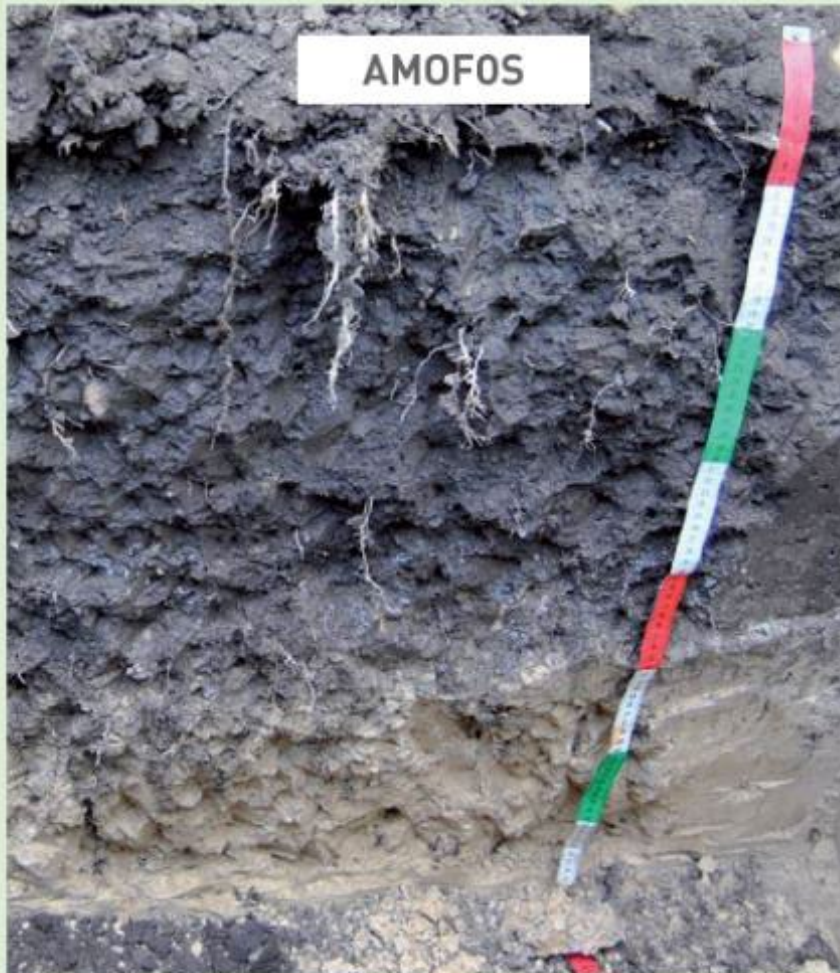
NEOSOL dodává látky nezbytné pro správnou funkčnost humusové vrstvy.



Vliv biostimulantů Olmix na půdní vlastnosti a její úrodnost

CHARAKTERISTICKÝ ČERNOZEMNÍ PŮDNÍ PROFIL NA STARTU

Struktura půdy a prokořenění – začátek pokusu



Výrazné změny
nastaly už
po prvních
aplikacích!

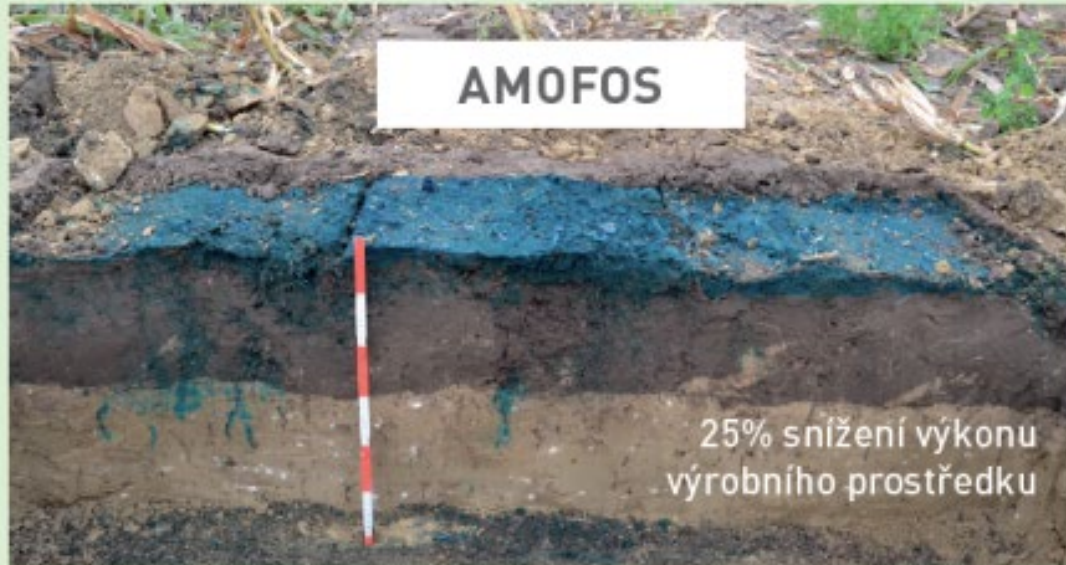
Vliv biostimulantů Olmix na půdní vlastnosti a její úrodnost

RYCHLÁ A TRVALÁ ZMĚNA

Infiltrace vody s probarvením

Půdní degradační procesy

Degradace humusového horizontu o 10 cm na kontrole



Revitalizace půdy

Prohloubení biologicky aktivního profilu o 20 cm



Vliv biostimulantů Olmix na půdní vlastnosti a její úrodnost

VÝSLEDKY APLIKACE BIOSTIMULÁTORU EXPLORER V KRITICKÝCH KLIMATICKÝCH PODMÍNKÁCH (Agrocentrum Hrušovany nad Jev.)

AMOFOS 18. 8. 2016



EXPLORER 18. 8. 2016



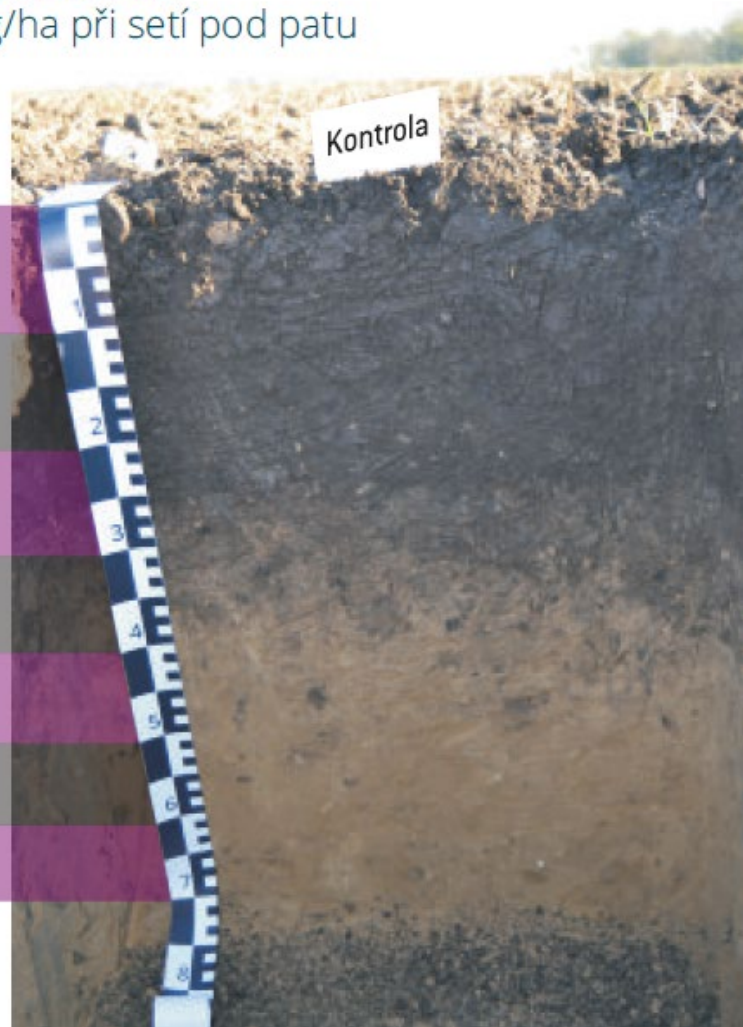
Změny půdních profilů po aplikaci biostimulantů OLMIX Group (Polní projekt Statek Litobratřice, listopad 2020, 4. rok projektu)

Varianta Kontrola č.1

Amofos 100kg/ha při setí pod patu

Hloubka
Vlhkost
půdy

10 cm	27,44 %
20 cm	31,21 %
30 cm	33,57 %
40 cm	34,96 %
50 cm	31,61 %
60 cm	31,23 %
70 cm	31,41 %



ROZDÍL

+300 m³ vody
na 1 ha
= 30 mm
srážek

Zásoba v půdě
na 6 - 8 týdnů

Varianta Neosol

120 kg/ha po zasetí na povrch

Hloubka
Vlhkost
půdy

10 cm	33,36 %
20 cm	32,09 %
30 cm	35,77 %
40 cm	36,42 %
50 cm	36,02 %
60 cm	36,13 %
70 cm	34,58 %



Vliv biostimulantů Olmix na půdní vlastnosti a její úrodnost

Zasakování (infiltrace) vody do půdy je hlavním zdrojem obnovy zásob půdní vláhy a spodní vody. Pro zajímavost 1 m³ strukturní půdy zadržuje přibližně 200 až 500 l vody. To znamená, že 1 ha strukturní půdy s hloubkou profilu 0,5 m může disponovat zásobou 1 – 2,5 milionu litrů vody. Narušením fyzikálních parametrů půdy, hlavně její objemové hmotnosti zhutněním a nepříznivou strukturou půdních agregátů s nízkou vodostálostí a tedy tendencí k rozplavování způsobenou slabou biologickou aktivitou v půdě, zásobní schopnost půdy výrazně klesá. Rovněž se snižuje i zachytávací (retenční) schopnost půdy. Nestrukturní půda, mimo jiné, proto výrazně negativně ovlivňuje hospodaření s vodou v půdním profilu nemluvě o problému eroze, neproduktivního výparu respektive prokořenění do hloubky profilu. Slabá biologická aktivita půdy způsobuje problémy obnovování strukturních agregátů!

Vliv použití půdních biostimulantů na pH a obsah uhlíku (Tukeyův HSD test)

Varianta	Rok	pH	C _{ox} (%)	Obsah humusu
Kontrola	2017	6,3	1,23	2,13
Neosol	2017	5,8	1,50	2,59
Explorer	2017	5,9	1,42	2,46
Akeo	2017	6,8	1,25	2,16
Kontrola	2018	6,0	1,39	2,40
Neosol	2018	6,1	1,58	2,72
Explorer	2018	6,5	1,57	2,71
Akeo	2018	6,6	1,39	2,40
Kontrola	2019	6,0	1,30	2,24
Neosol	2019	6,7	1,69	2,91
Explorer	2019	6,8	1,54	2,70
Akeo	2019	6,7	1,62	2,79

Průměrné hodnoty Cmic ($\mu\text{g C/g}$ sušiny) v půdní biomase za roky 2011- 2015 (polní projekt Litobratřice)

Varianta	2011	2012	2013	2014	2015	Průměr
Amofos 100 kg	218.00	115.50	261.16	220.50	124.85	188.00
Neosol 100 kg	205.00	162.73	441.43	290.50	110.20	241.97
Neosol 150 kg	202.67	112.37	431.33	570.83	92.27	281.89
Neosol 150 kg	210.00	153.37	466.33	270.37	105.19	241.05

Bazální respirace je “kvalitativní” parametr ukazující respirační aktivitu mikroorganismů bez přídavku živin. Ta vyplývá z jejich aktuálního stavu v půdě, zejména závisí na množství dostupného substrátu pro respiraci. Je také výsledkem fyziologického stavu mikroorganismů, jejich energetických nároků, působení stresových faktorů, inhibičních vlivů apod.

Možné úspory nákladů na hnojiva při použití půdních biostimulantů OLMIX Group

(ceny hnojiv říjen 2022)

HNOJIVO	OBSAH čž	CENA čž		DÁVKA čž	NÁKLADY Kč/ha	ÚSPORA	
	kg/1t	Kč/t	Kč/kg	kg/ha		%	Kč/ha
Močovina	460	26 500	58	160	9 280	50	4 640
Amofos	520	34 000	65	52	3 400	100	3 400
Draselná sůl	600	24 500	40	60	2 400	100	2 400
Vápenec	800	4 500	5,60	2 400	13 500	60	8 100
CELKEM							18 540

Rentabilní produkce s technologiemi Olmix Group

Pšenice



Neosol

120-150 kg/ha
plošně



Explorer S10

100 kg/ha
pod patu



Agroptim SUNSET

1,5-2 l/ha
tankmix s herbicidy



Primeo S12

150 kg/ha plošně



Algomel PUSH

1 l/ha tankmix
s insekticidy a fungicidy
(ne s herbicidy)



Bio-stimulace v praxi díky zvýšení
retenční schopnosti zabezpečí dostatek
vláhy v půdě na období až 6 týdnů.

MULTI·N



ODNOŽOVÁNÍ
BBCH 19-29

5 l/ha

SLOUPKOVÁNÍ
BBCH 31-32

25 l/ha

PRAPORCOVÝ LIST
BBCH 39-45

30 l/ha

METÁNÍ
BBCH 51-55

20 l/ha

MLÉČNÁ ZRALOST
BBCH 71-75

20 l/ha

Neosol

- Usnadnění kultivace
- Kvalitnější založení porostů
- Snížení utužení půdy
- Zlepšení půdní struktury
- Lepší hospodaření s vodou
- Zvýšení biologické aktivity půdy
- Snížení chemické zátěže půdy i životního prostředí a zlepšení biodiverzity

Explorer S10

- Nulová toxicita pro klíčící rostliny
- Lepší vzházení a vyrovaný porost
- Zvětšení biomasy kořenů
- Větší počet odnoží
- Zvýšení využitelnosti živin
- Intenzivní komunikace mezi rostlinou a půdou
- Podpora mineralizace organických hnojiv
- Zvýšení odolnosti k abiotickým stresům

Primeo S12

- Náhrada průmyslových hnojiv při regenerativním i produkčním hnojení
- Zlepšení struktury půdy
- Podpora růstu a vývoje kořenů i nadzemních částí u všech rostlin
- Mohutnější a hlubší kořenový systém
- Eliminace hydromorfie kořenů
- Lepší příjem a využitelnost živin N, P, K a S
- Z násobení efektu hnojiv
- Optimalizace výnosu a kvality

Agroptim SUNSET

- Prevence abiotických i biotických stresů a redukce jejich dopadů
- Zvýšení účinnosti listových přípravků
- Zlepšení příjmu živin a vody z půdy
- Zpevnění pokožky listů a zvýšení imunity vůči chorobám
- Podpora vytvořených odnoží
- Zvýšení počtu zrn v klasu
- Zlepšení kvality zrna a vyšší potravinářská hodnota

Algomel PUSH

- Posílení růstu a vývoje kořenů
- Doplnění přirozených fytohormonů a energetických látek
- Zvýšení příjmu vody a živin
- Stimulace růstu a vývoje rostlin
- Přirozený fungicidní a repelentní účinek - zlepšení zdravotního stavu
- Podpora kvetení, opylení a tvorby zrn, zvýšení HTZ
- Zlepšení kvality zrna

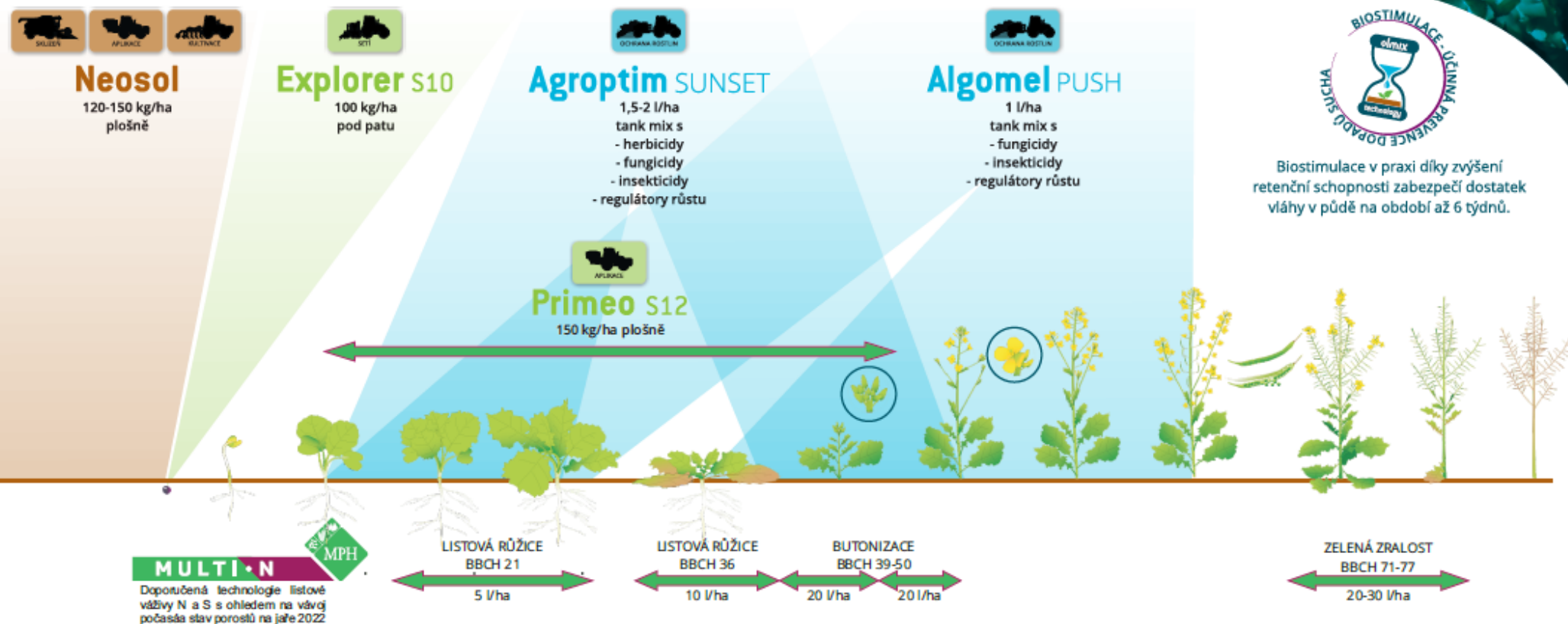
MULTI·N



- Organominerální hnojivo
- Prokazatelně více než 90% absorpce rostlinami
- Z toho 95% využitelnost rostlinami
- Velmi rychlý příjem přes listy
- 25% dusíku ve třech formách
- 7% lehce přístupné síry
- 3,5% komplexotvorných látek
- Široké aplikační okno
- Minimální riziko popálení
- Optimální účinek při pokryvu půdy listy pšenice 70-80%

Rentabilní produkce s technologiemi Olmix Group

Řepka



Neosol

- Uspádnění kultivace
- Kvalitnější založení porostů
- Snížení utužení půdy
- Zlepšení půdní struktury
- Lepší hospodaření s vodou
- Zvýšení biologické aktivity půdy
- Snížení chemické zátěže půdy i životního prostředí a zlepšení biodiverzity

Explorer S10

- Nulová toxicita pro klíčící rostliny
- Lepší vzházení a vyrovnaný porost
- Zvětšení biomasy kořenů
- Lépe zapojený porost
- Zvýšení využitelnosti živin
- Podpora mineralizace organických hnojiv
- Zvýšení odolnosti k abiotickým stresům
- Lepší přezimování porostu

Primeo S12

- Náhrada průmyslových hnojiv při regenerativním i produkčním hnojení
- Zlepšení struktury půdy
- Podpora růstu a vývoje kořenů i nadzemních částí u všech rostlin
- Mohutnější a hlubší kořenový systém
- Eliminace hydromorfie kořenů
- Lepší příjem a využitelnost živin N, P, K a S
- Znásobení efektu hnojiv
- Optimalizace výnosu a kvality

Agroptim SUNSET

- Prevence abiotických i biotických stresů a redukce jejich dopadů
- Zvýšení účinnosti herbicidů
- Zlepšení příjmu živin a vody z půdy
- Zpevnění pokožky listů a zvýšení imunity vůči chorobám
- Podpora zakládání větví
- Zvýšení jistoty přezimování
- Lepší opylení
- Vyšší výnos a kvalita zrna
- Vyšší olejnatost

Algomel PUSH

- Posílení růstu a vývoje kořene a kořenového vlášení
- Zvýšení jistoty přezimování
- Dotace přirozených fytohormonů a energetických látek
- Zvýšení příjmu vody a živin
- Stimulace růstu a vývoje rostlin
- Přirozený fungicidní a repelentní účinek
- Podpora kvetení, opylení a tvorby zrn, zvýšení HTZ
- Zlepšení kvality zrna

MULTI-N

- Organominerální hnojivo
- Prokazatelně více než 90% absorpce rostlinami
- Z toho 95% využitelnost rostlinami
- Velmi rychlý příjem přes listy
- 23% dusíku ve třech formách
- 7% lehce přístupné síry
- 3,5% komplexotvorných látek
- Široké aplikační okno
- Minimální riziko popálení
- Optimální účinek při pokryvu půdy listy řepky 70-80%

OLMIX Technologies – výsledky z praxe

Polní projekt Statek Litobratřice

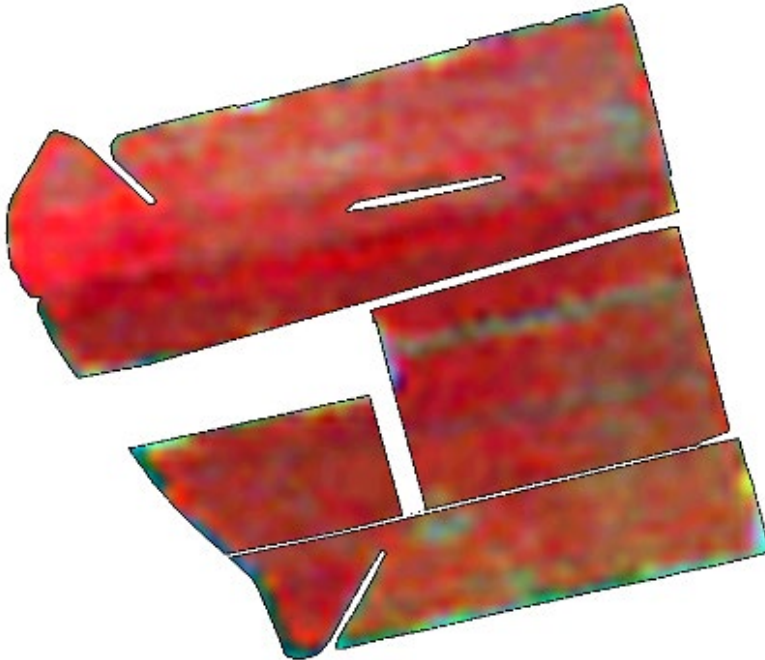
ROČNÍK	EKONOMICKÉ UKAZATELE	Kontrola Amofos		Neosol		Explorer 20		Akeo NP		Agroptim Sunset		Algomel Push		Multi N+Sunset		Primeo+Sunset	
		Cena Kč/ha	Nafta l/ha	Cena Kč/ha	Nafta l/ha	Cena Kč/ha	Nafta l/ha	Cena Kč/ha	Nafta l/ha	Cena Kč/ha	Nafta l/ha	Cena Kč/ha	Nafta l/ha	Cena Kč/ha	Nafta l/ha	Cena Kč/ha	Nafta l/ha
2017 Pšenice jarní	PŘÍMÉ NÁKLADY CELKEM	13,677.00	76.00	14,574.00	76.00	14,329.50	76.00	14,577.00	76.00	12,567.00	74.00						
	VÝNOSY - PRODUKCE v Kč/ha	6,142.00		7,289.00		7,326.00		7,178.00		6,586.00							
	HRUBÝ ZISK v Kč/ha	-7,535.00		-7,285.00		-7,003.50		-7,399.00		-5,981.00							
	MÍRA RENTABILITY	-0.55		-0.50		-0.49		-0.51		-0.48							
2018 Pšenice oz.	PŘÍMÉ NÁKLADY CELKEM	13,437.00	54.00	13,854.60	49.00	13,659.00	49.00	14,337.00	50.00	12,327.00	50.00	12,207.00	50.00				
	VÝNOSY - PRODUKCE v Kč/ha	16,564.00		18,327.00		18,532.00		18,696.00		18,368.00		18,819.00					
	HRUBÝ ZISK v Kč/ha	3,127.00		4,472.40		4,873.00		4,359.00		6,041.00		6,612.00					
	MÍRA RENTABILITY	0.23		0.32		0.36		0.30		0.49		0.54					
2019 Řepka oz.	PŘÍMÉ NÁKLADY CELKEM	16,314.00	79.00	16,731.60	69.00	16,536.00	69.00	17,214.00	71.00	15,204.00	71.00	15,084.00	71.00				
	VÝNOSY - PRODUKCE v Kč/ha	34,300.00		42,140.00		45,080.00		44,100.00		42,140.00		41,160.00					
	HRUBÝ ZISK v Kč/ha	17,986.00		25,408.40		28,544.00		26,886.00		26,936.00		26,076.00					
	MÍRA RENTABILITY	1.10		1.52		1.73		1.56		1.77		1.73					
2020 Pšenice oz.	PŘÍMÉ NÁKLADY CELKEM	15,314.00	78.00	15,731.60	68.00	15,536.00	68.00	16,214.00	70.00	14,204.00	70.00	14,084.00	70.00	14,604.00	76.00	16,379.00	78.00
	VÝNOSY - PRODUKCE v Kč/ha	31,878.00		35,742.00		33,600.00		29,610.00		35,154.00		34,734.00		42,000.00		35,364.00	
	HRUBÝ ZISK v Kč/ha	16,564.00		20,010.40		18,064.00		13,396.00		20,950.00		20,650.00		27,396.00		18,985.00	
	MÍRA RENTABILITY	1.08		1.27		1.16		0.83		1.47		1.47		1.88		1.16	
2021 Cukrovka	PŘÍMÉ NÁKLADY CELKEM	40,050.00	157.00	37,467.60	131.00	37,272.00	131.00	37,950.00	133.00	35,940.00	137.00	35,820.00	137.00				
	VÝNOSY - PRODUKCE v Kč/ha	50,400.00		56,700.00	0.00	54,530.00	0.00	57,092.00	0.00	57,554.00	0.00	56,119.00	0.00				
	HRUBÝ ZISK v Kč/ha	10,350.00		19,232.40		17,258.00		19,142.00		21,614.00		20,299.00					
	MÍRA RENTABILITY	0.26		0.51		0.46		0.50		0.60		0.57					
PRŮMĚRNÁ SPOTŘEBA NAFTY za OBDOBÍ			88.8		78.6		78.6		80		80.4		82.00		76.00		78.00

Míra rentability = Hrubý zisk/Přímé náklady

OLMIX Technologies – výsledky z praxe

Zvýšení produkční schopnosti pozemků

Analýza satelitných scén, Matex, s.r.o., Veškovce



Porast pšenice 13.04.2007

Názov pozemku: Irtáš
Výmera pozemku: 86 ha

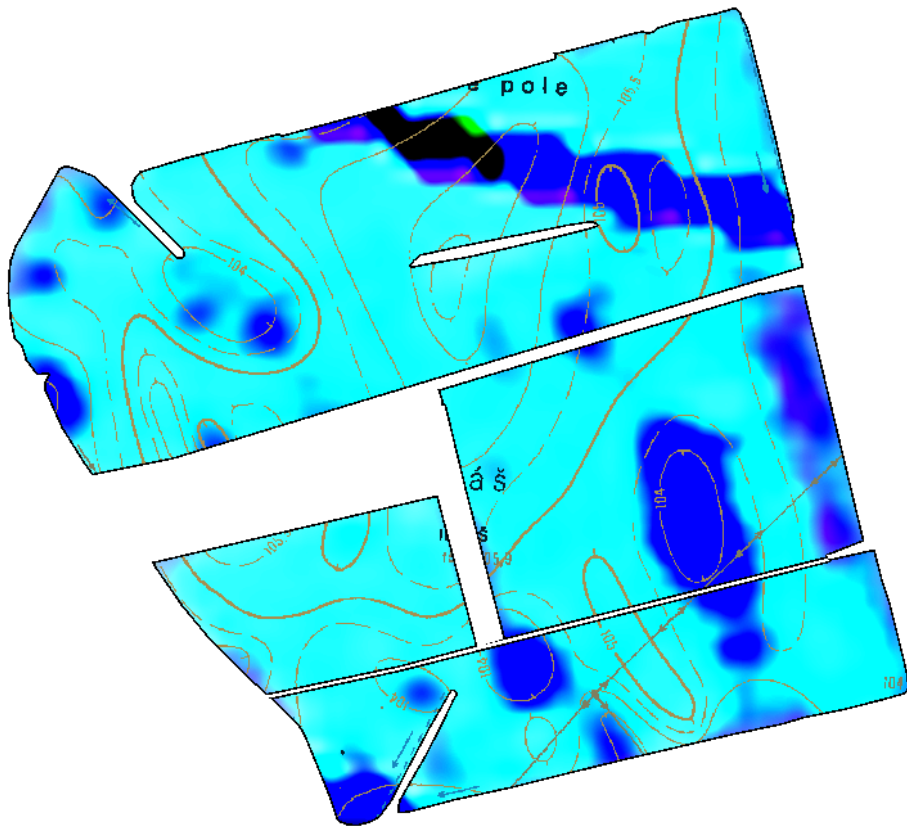
Charakteristika pozemku:

- Mierne členitý s prevýšením okolo 1,5 m
- Lokálne depresie na úrovni 104 m.n.m. – stagnujúca voda
- Geomorfologické pomery – variabilné zrnitostné zloženie pôdy s mozaikovitým zastúpením stredne ťažkých a ťažkých pôd od hlinito piesčitej až po fluvizem glejovú
- Územie je odvodnené – drenážny systém je málo účinný.

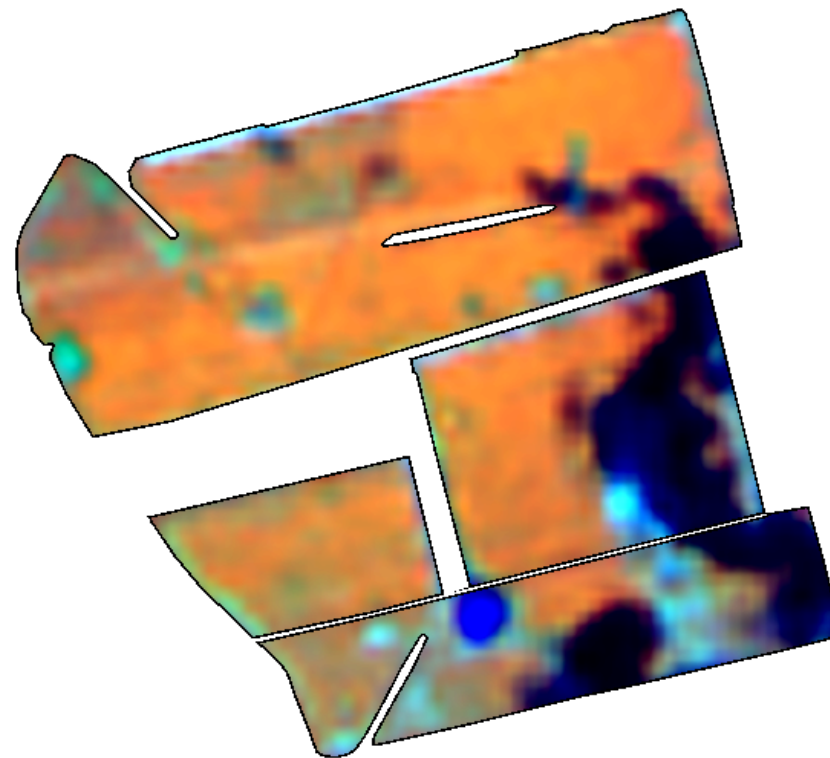
OLMIX Technologies – výsledky z praxe

Zvýšení produkční schopnosti pozemků

Analýza satelitných scén, Matex, s.r.o., Veškovce



Vrstevnice a vlhkosťný stav
pozemku 06.06.2010

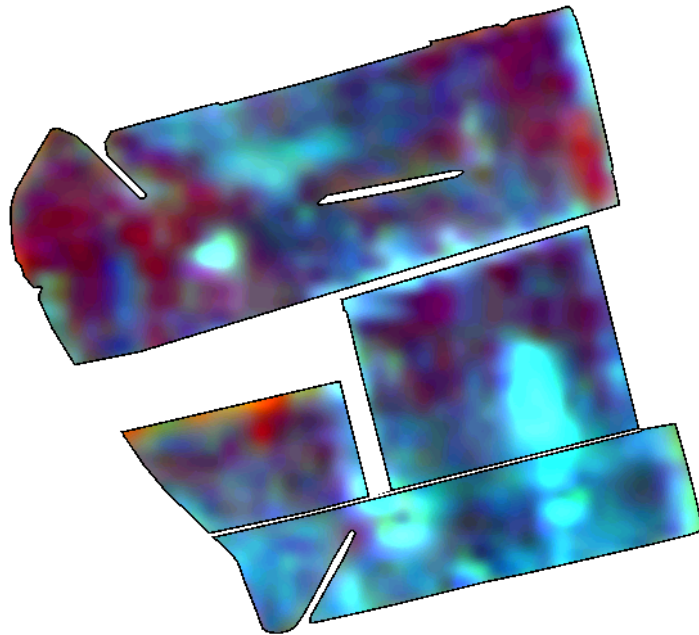


Začiatok aplikácie PRP SOL
Porast sóje 10.07.2010

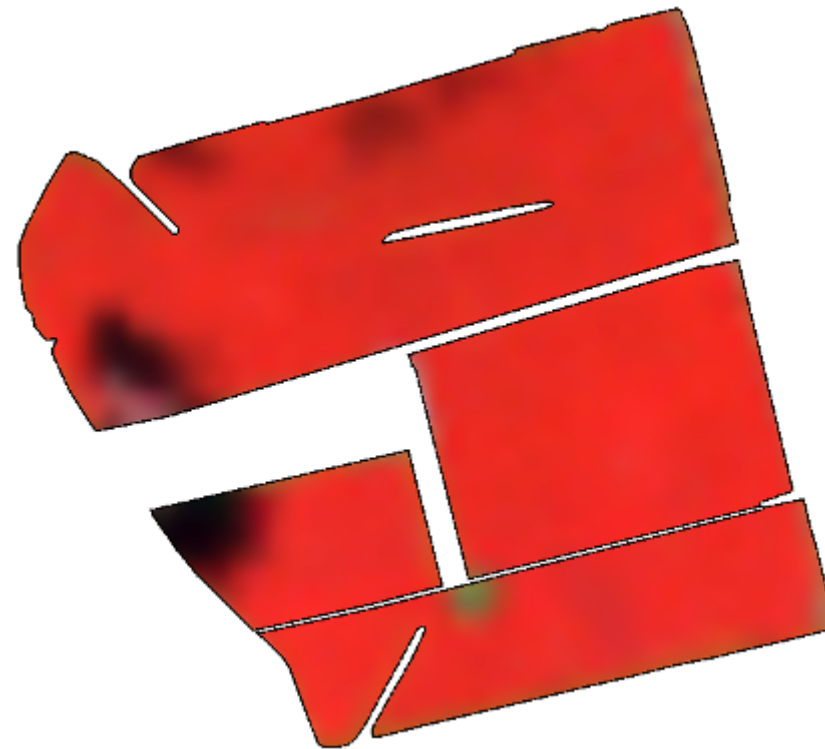
OLMIX Technologies – výsledky z praxe

Zvýšení produkční schopnosti pozemků

Analýza satelitných scén, Matex, s.r.o., Veškovce



Porast pšenice 17.06.2011

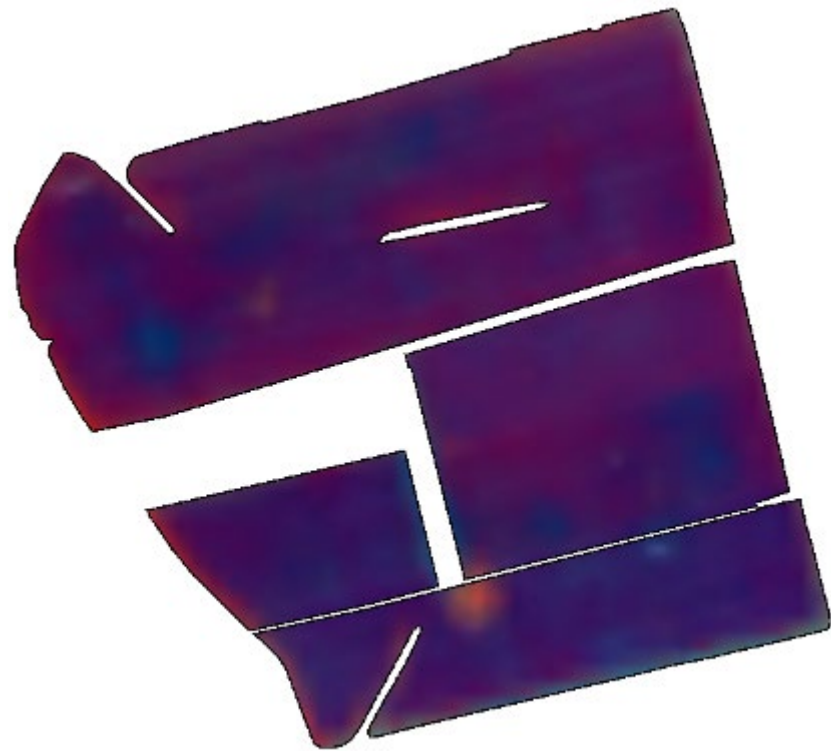


Porast repky 26.05.2012

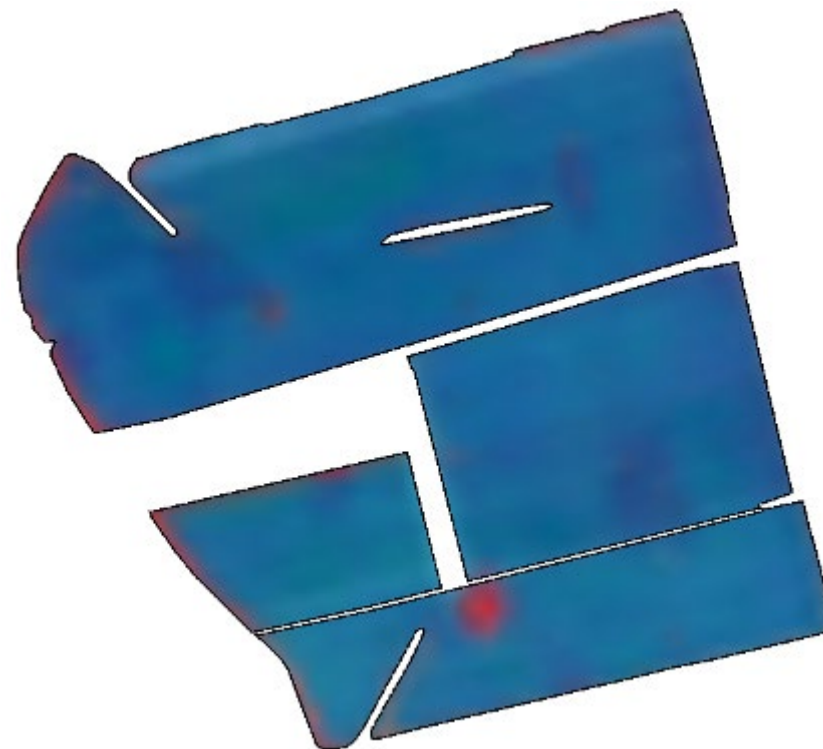
OLMIX Technologies – výsledky z praxe

Zvýšení produkční schopnosti pozemků

Analýza satelitných scén, Matex, s.r.o., Veškovce



Porast pšenice 22.06.2013



Porast pšenice 08.07.2013

OLMIX Technologies – výsledky z praxe

Zvýšení produkční schopnosti pozemků

Analýza produkčnej schopnosti – pozemok Irtáš, Matex, s.r.o., Veškovce

Rok	Plodina	Úroda, t.ha ⁻¹	Rok	Plodina	Úroda, t.ha ⁻¹	Rozdiel, t.ha ⁻¹	Rozdiel, %
2006	Sója	2,68	2010	Sója	3,35	0,67	25
2007	Pšenica	4,51	2011	Pšenica	5,45	0,94	21
2008	Repka	3,04	2012	Repka	3,89	0,85	28
2009	*Obilniny	4,88	2013	Pšenica	6,71	1,83	38

* Priemerná hodnota výnosu (triticale 5,86 t.ha⁻¹, raž 3,75 t.ha⁻¹, pšenica 5,05 t.ha⁻¹)

Rok	Plodina	Ø Irtáš (86 ha), t.ha ⁻¹	*Výmera, ha	Ø plodiny, t.ha ⁻¹	Rozdiel, %
2010	Sója	3,35	350	3,61	-7,81
2011	Pšenica	5,45	694	4,92	9,69
2012	Repka	3,89	309	3,53	9,20
2013	Pšenica	6,71	719	5,79	13,68

* Výmera plodiny na podniku v danom roku znížená o výmeru pozemku Irtáš (86 ha)

ZLEPŠENÍ STRUKTURY PŮDY A TVORBA HUMUSU

Neosol

Biostimulant vitálních funkcí půdy

Ozdravte půdu, zadrží více vody



Principy účinku

Biostimulant vitálních funkcí půdy **Neosol** je přípravek, který po aplikaci do půdy stimuluje základní přírodní procesy důležité pro optimální růst a vývoj rostlin a zlepšuje komunikaci mezi rostlinami, půdou a půdními mikroorganismy. Nejlepší účinnosti docílíte při jeho aplikaci na povrch půdy s následným mělkým zapravením nebo při setí do oblasti seťového lůžka. Velmi dobrý účinek však zabezpečují i aplikace do porostů polních plodin i ostatních kultur.

Zařazení aplikací půdního biostimulantu Neosol zabezpečuje:

- Zlepšení všech půdních vlastností – biologických, fyzikálních i chemických
- Efektivnější hospodaření s vodou
- Odstranění utužení půdy
- Zlepšení půdní struktury
- Snadnější a kvalitnější zpracování půdy
- Zvýšení podílu organické složky v půdě
- Snížení rizika půdní eroze
- Zvýšení podílu přístupných forem živin
- Zvýšení efektivity rostlinného metabolismu s cílem zvýšit výnos a kvalitu produkce
- Zvýšení odolnosti a zlepšení regenerace rostlin ve stresových podmínkách
- Zlepšení kvalitativních parametrů produktů včetně obsahů cukrů, vybarvení, násady plodů a chuťových vlastností jakož i zdravotního stavu finálních produktů
- Zvýšení úrodnosti půdy především podporou rozvoje společenstev půdních mikroorganismů a rozvoje rhizosféry
- Snížení chemické zátěže půdy i životního prostředí a zlepšení biodiverzity

Thanks
to algae!



Disky:
15-18cm

Pluh:
20-35cm

Podrývák:
25-50cm

**Kořeny + Neosol
= Váš nejlepší tým
na zlepšení kvality
půdy.**

**Kořeny
+ Neosol:
200cm**





Novinka v ČR

Primeo S12

Stimulátor vyšší využitelnosti živin

Více živin díky kořenům



Výhody a přínosy pro pěstitele

- Stimulace života v půdě prostřednictvím MIP_{rhizo}
- Rostliny reagují na větší mikrobiální aktivitu v půdě tvorbou větší biomasy kořenů
- Rhizosféra má větší povrch a rostliny delší čas na to, aby využily všech zdrojů dusíku i ostatních živin
- Lepší struktura půdy = více dusíku do půdního systému ze vzduchu
- Rostlině je k dispozici více dusíku, který se ušetří v organických formách a dusíku z minerálních a organických hnojiv



Hluboce kořenící řepka



Mohutný kořen kukurice

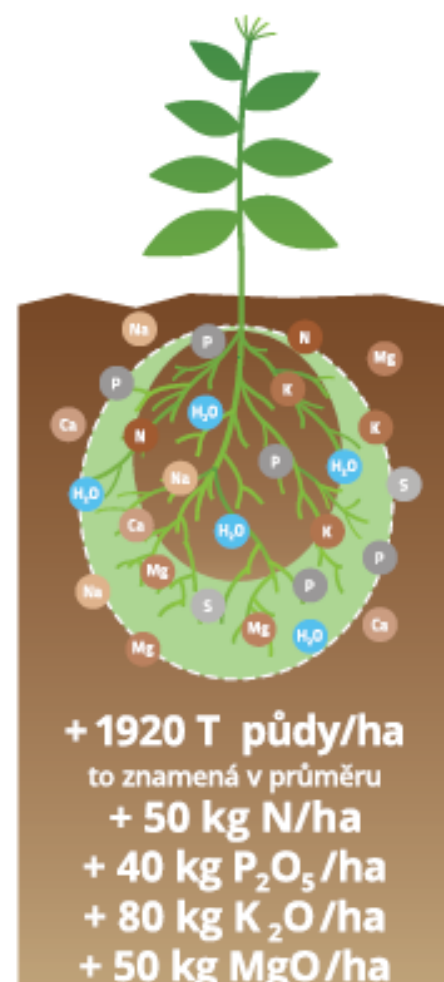


Dobrá výnos a kvalita

- ▶ Zlepšení struktury půdy
- ▶ Podpora růstu a vývoje kořenů u všech rostlin
- ▶ Mohutnější a hlubší kořenový systém
- ▶ Eliminace hydromorfie kořenů
- ▶ Lepší příjem živin N, P, K a S
- ▶ Primeo S12 znásobí efekt hnojiv
- ▶ Optimalizace výnosu a kvality

Primeo S12

Jeden produkt - mnoho řešení



Vlastnosti a použití Primeo S12

OPTIMALIZACE MINERALIZACE A VÝŽIVY ROSTLIN



10 let na trhu se stabilní cenou

Explorer S 10

Biostimulant rhizosféry
Podporuje mineralizační procesy v půdě

Dejte kořenům to nejlepší, zabezpečí Vám výnos



Výhody a přínosy pro pěstitele

- Zlepšení komunikace mezi půdou a rostlinou
- Zvýšení využitelnosti živin
- Zvýšení obsahu organických látek v půdě
- Zlepšení struktury půdy
- Nulová toxicita pro klíčící rostliny (na rozdíl od průmyslových hnojiv)
- Zlepšení hospodaření s vodou v půdě
- Zvýšení odolnosti k abiotickým stresům
- Zvýšení výnosu
- Zlepšení kvality produkce



Vysoký počet hlízkových bakterií



Hluboce kořeničí Pepka



Mohutný kořen kukuřice

- ▶ Podpora růstu a vývoje kořene u všech rostlin
- ▶ Mohutnější a hlubší kořenový systém
- ▶ Eliminace hydromorfie kořenů
- ▶ Mineralizace posklizňových zbytků
- ▶ Explorer s 10 znásobí efekt Vašich statkových hnojiv

Explorer S 10

Více kořenů = více přístupných živin

Produkce živin kořeny rostlin kukuřice

Pěstitel: ZS SLOVEČ, laboratoř: Agrotest Fyto, Kroměříž.

Varianta	Váha sušiny vzorku čtyř rostlin [kg]	Počet jedinců na 1 ha	Váha sušiny kořenů [kg/ha]	Zvýšení objemu živin fixovaných na organickou hmotu [kg/ha]				
				Živiny	Obsah živin [%]	Obsah živin [kg]	Cena živin [Kč/kg]	Hodnota živin [Kč/ha]
AMOFOS	0,0081	84 100	682,05					
Explorer	0,0238	84 100	1999,06					
Rozdíl váhy sušiny kořenů	0,0157 293 %	Rozdíl váhy kořenů	1 317,01	N	1,5	19,76	37,00	730,94
			1 317,01	P	0,084	1,11	39,00	43,15
			1 317,01	K	1,76	23,18	32,50	753,33
			1 317,01	Ca	0,383	5,04	30,00	151,32
			1 317,01	Mg	0,122	1,61	60,00	96,40

Explorer S 10

Finanční vyjádření zvýšení objemu kořenné hmoty v hodnotě živin (Kč/ha)







1775,14



Praktické výsledky technologie Explorer 20 v zemědělských podnicích v ČR a SR v období 2013 - 2019

ROK PODNIK	PLODINA	TECHNOLOGIE	Výměra ha	TECHNOLOGIE DÁVKA	VÝNOS t/ha	Navýšení		EKONOMIKA v Kč/ha			PŘÍNOS CELKEM Kč
						t/ha	%	PŘÍNOS	ROZDÍL NÁKLADŮ	+/-	
2013 VÚ Agroekologie Michalovce	Kukuřice na zrno	EXPLORER	5	EXPLORER 100 kg/ha	11,40	1,700	18%	6 120,00	605,00	5 515,00	27 575,00
		STANDARDNÍ	5	NPK 100 kg/ha	9,70						
2014 AGRORIS Rimavská Sobota	Kukuřice na zrno	EXPLORER	250	EXPLORER 100 kg/ha	13,43	2,200	20%	7 920,00	605,00	7 315,00	1 828 750,00
		STANDARDNÍ	250	NPK 100 kg/ha	11,23						
2014 AGRAFA Horovce (PU)	Kukuřice na siláž	EXPLORER	50	EXPLORER 100 kg/ha	58,00	26,000	81%	26 000,00	335,00	25 665,00	1 283 250,00
		STANDARDNÍ	50	Amofos 100 kg/ha	32,00						
2015 LUKROM PLUS Staré Město	Kukuřice na zrno	EXPLORER	100	EXPLORER 100 kg/ha	8,52	2,370	39%	8 532,00	-765,00	9 297,00	929 700,00
		STANDARDNÍ	100	NPS 200 kg/ha	6,15						
2016 AGROCENTRUM Hrušovany n. Jev.	Kukuřice na zrno	EXPLORER	50	EXPLORER 100 kg/ha	12,20	1,700	16%	6 120,00	335,00	5 785,00	289 250,00
		STANDARDNÍ	50	Amofos 100 kg/ha	10,50						
2017 KARSIT Dubenec (Trutnov)	Kukuřice na siláž	EXPLORER	1	EXPLORER 100 kg/ha	56,00	6,000	12%	6 000,00	335,00	5 665,00	5 665,00
		STANDARDNÍ	1	Amofos 100 kg/ha	50,00						
2018 LUKROM PLUS Staré Město	Kukuřice na zrno	EXPLORER	100	EXPLORER 100 kg/ha	8,51	1,950	30%	7 020,00	-765,00	7 785,00	778 500,00
		STANDARDNÍ	100	NPS 200 kg/ha	6,56						
2019 LUKROM PLUS Staré Město	Kukuřice na zrno	EXPLORER	180	EXPLORER 100 kg/ha	9,07	0,720	9%	2 592,00	-765,00	3 357,00	604 260,00
		STANDARDNÍ	180	NPS 200 kg/ha	8,35						

STIMULANTY OLMIX Group A MOŽNOSTI JEJICH APLIKACE V PLODINÁCH V NÁVAZNOSTI NA PŘEDPLODINU

PŘEDPLODINA	ZPŮSOB HNOJENÍ	HLAVNÍ PLODINA A DOPORUČENÍ TECHNOLOGIE OLMIX					
		PŠENICE OZIMÁ	ŘEPKA OZIMÁ	JEČMEN JARNÍ	KUKUŘICE na ZRNO	KUKUŘICE na SILÁŽ	CUKROVKA
 PŠENICE OZIMÁ	OH	Explorer S10	Explorer S10		Explorer S10	Explorer S10	Explorer S10
	MH	Neosol	Neosol	Neosol	Neosol	Neosol	Neosol
	PZ	Primeo S12	Primeo S12	Explorer S10	Explorer S10	Explorer S10	Primeo S12
 ŘEPKA OZIMÁ	OH	Explorer S10			Explorer S10	Explorer S10	Explorer S10
	MH	Neosol			Neosol	Neosol	Neosol
	PZ	Primeo S12			Explorer S10	Explorer S10	Primeo S12
 JEČMEN JARNÍ	OH	Explorer S10	Explorer S10		Explorer S10	Explorer S10	Explorer S10
	MH	Neosol	Neosol		Neosol	Neosol	Neosol
	PZ	Primeo S12	Primeo S12		Explorer S10	Explorer S10	Primeo S12
 KUKUŘICE na ZRNO	OH	Explorer S10		Explorer S10	Explorer S10	Explorer S10	
	MH	Neosol		Neosol	Explorer S10	Neosol	
	PZ	Explorer S10		Explorer S10	Explorer S10	Explorer S10	
 KUKUŘICE na SILÁŽ	OH	Explorer S10		Explorer S10	Explorer S10	Explorer S10	
	MH	Neosol		Neosol	Explorer S10	Neosol	
	PZ	Primeo S12		Explorer S10	Explorer S10	Primeo S12	
 CUKROVKA	OH	Explorer S10		Explorer S10	Explorer S10	Explorer S10	
	MH	Neosol		Neosol	Explorer S10	Explorer S10	
	PZ	Primeo S12		Primeo S12	Explorer S10	Explorer S10	

OH	Organické hnojení - hnůj, kejda, digestát, meziplodiny, zelené hnojení
MH	Průmyslová minerální hnojiva, NPK, amofos, speciální
PZ	Posklizňové zbytky v suchém stavu, sláma, strniště, zbytky kořenů

Doporučené dávkování

Explorer S10	Vždy 100 kg/ha při setí pod patu
Neosol	150 kg/ha plošně, 120 kg/ ha druhá aplikace
Primeo S12	150 kg/ha plošně, 100 kg/ ha pod patu

Nabídka a pozice produktů v roce 2023: Stimulace vegetativních funkcí a výživa rostlin

Listové biostimulanty

- AGROPTIM SUNSET
- AGOPTIM ZENITH

Listová hnojiva s biostimulačními účinky

- ALGOMEL PUSH
- PROPLEX

Listová výživa dusíkem a sírou

- MULTI N



Agroptim SUNSET

Zdravé rostliny pro zdravý život

Biostimulant vegetativních funkcí
rostliny k aplikaci na list

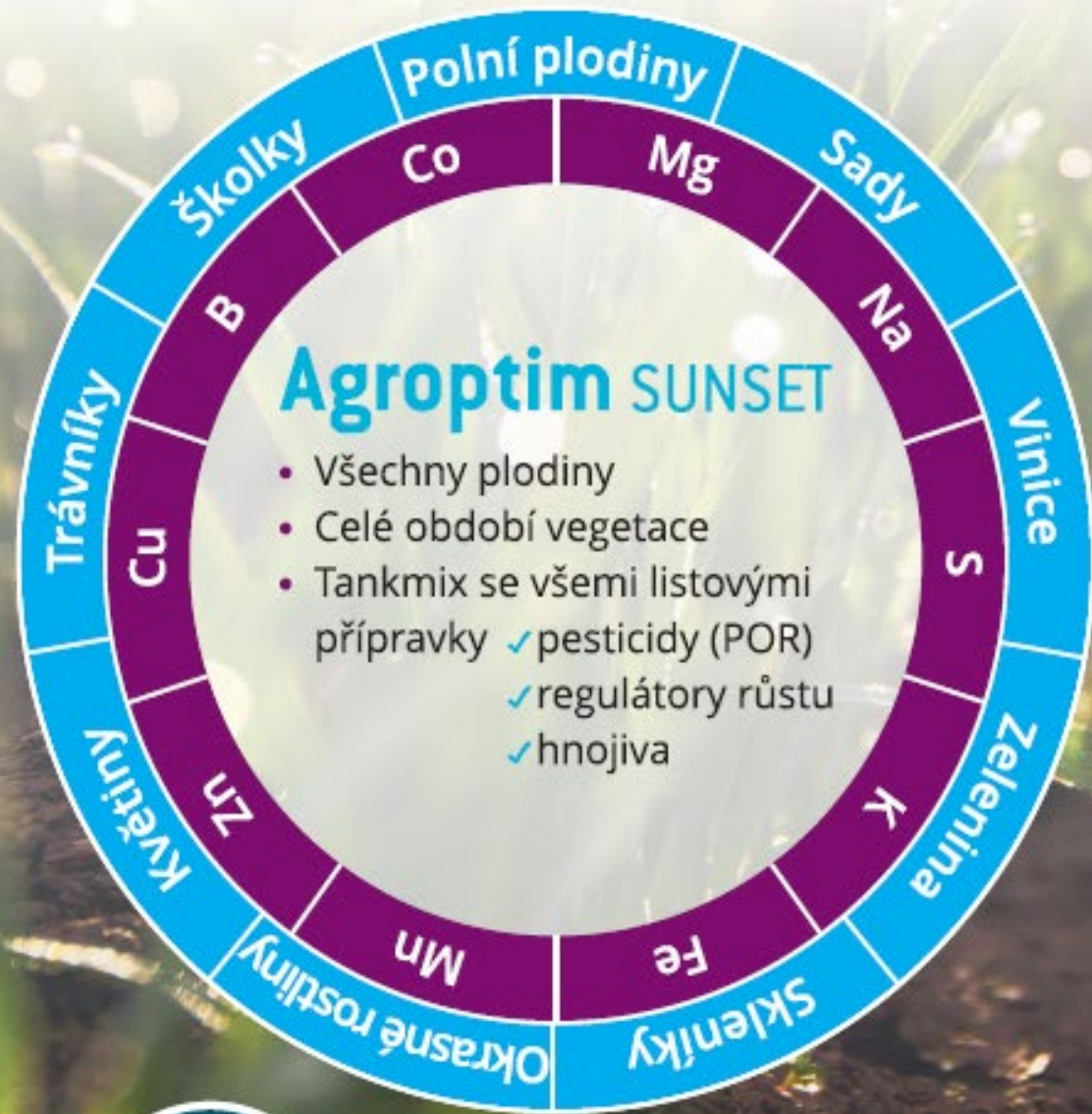


Výhody a přínosy pro pěstitele

- Možnost míchání Tank-Mix se všemi listovými přípravky – pesticidy, hnojivy, regulátory růstu
- Podpora růstu kořenů a funkcí rhizosféry
- Prevence abiotických i biotických stresů a redukce jejich dopadů
- Zlepšení příjmu vody a živin z půdy
- Zpevnění pokožky listů a zvýšení imunity rostlin vůči chorobám
- Zvýšení sušiny plodů a snížení jejich poškození při sklizni
- Zlepšení skladovatelnosti a snížení tlaku chorob při skladování
- Zlepšení kvality a chuťových vlastností sklizených produktů
- Zvýšení obsahu aromatických látek v plodech
- Vyšší výnosy a lepší zpeněžení produkce



- ▶ *Flexibilní listová aplikace pro všechny plodiny a rostliny po celou dobu vegetace*
- ▶ *Využitelnost rostlinou 98%*
- ▶ *Vyvážený komplex mikro a makro živin přijímaných listy rostlin*



260,-
Kč/l



OPTIMALIZACE FOTOSYNTÉZY A FYZIOLOGICKÝCH PROCESŮ V ROSTLINÁCH



Algomel PUSH

Více energie pro rostliny

Principy účinku

- **Algomel PUSH** posiluje vývoj kořenového vlášení a růst kořenů, což zvyšuje schopnost rostlin přijímat vodu a živiny.
- **Mangan** je nezbytný pro přeměnu energie a vegetativní růst. Aplikace tohoto prvku na listy významně podpoří počáteční růst, což rostliny stimuluje během celého jejich dalšího růstu a vývoje.
- **Síra** působí jako přirozený fungicid a při její oxidaci vznikají sloučeniny, které mají jednak repelentní účinek a dále fungují jako dýchací jed na jarní hmyzí škůdce plodin. Podílí se též na tvorbě proteinů a zásobních látek.
- **Přírodní biostimulační látky** (auxiny, gibereliny, kyselina salicylová) cíleně extrahované z mořských řas podporují fyziologické procesy v rostlinách a zvyšují odolnost rostlin proti vlivu biotických i abiotických stresů.
- **Přírodní polysacharidy a jednoduché cukry** dodávají rostlinám energii v době, než začnou plně tvořit asimiláty. Výsledkem pak je vyšší výnos plodin, aniž by byla snížena kvalita finální produkce.

Listové hnojivo s biostimulačním účinkem



Silný kořen řepky



Dobré přezimování



Vysoký výnos a kvalita

Díky svým vlastnostem **Algomel PUSH** zabezpečí nejvyšší efekt při podzimní nebo časně jarní aplikaci na porosty ozimých obilnin a řepky v raných růstových fázích, zejména pokud nejsou v optimálním stavu. Po jeho aplikaci dojde k urychlení růstu a vývoje rostlin, dynamickému rozvoji listové plochy i kořenového vlášení a zrychlení látkové výměny. V podzimním období je to velmi důležitý předpoklad dostatečného ukládání asimilátů a zásobních látek do kořenů, což zvyšuje jistotu dobrého přezimování porostů.





MAKRONUTRIENTY



Specialisté na zdraví rostlin

Multi N

Unikátní vysoce efektivní listová výživa dusíkem



Prokazatelně více než 90%

- absorpce rostlinami
- využitelnost v rostlinném metabolismu
- zhodnocení Vašich vstupů do výroby

Obsah živin

Celkový dusík (N)	330 g/l	25 %
Amidický	155 g/l	12 %
Amonný	110 g/l	8 %
Nitrátový	65 g/l	5 %
Síra (SO ₃)	250 g/l	19 %
Elementární síra (S)	90 g/l	7 %

Organominerální listové hnojivo

Multi N je listové hnojivo obsahující tři formy dusíku a lehce přístupnou síru. Jeho aplikací zabezpečíte vyšší výnosy i kvalitu komodit – u obilovin vyšší obsah proteinů, u olejnin vyšší obsah oleje. Vysoká účinnost Multi N je dána nejen složením a formami jednotlivých živin, ale i obsahem komplexotvorných látek a látek upravujících fyzikální vlastnosti hnojiva (komplex aktivátorů obsahující organické kyseliny, přírodní chelatační činidla a zvlhčovadla). Multi N je po aplikaci velmi rychle přijímán listy, rozváděn lýkem a následně okamžitě metabolizován. Aplikační okno Multi N je velmi široké, u obilovin od 3. listu až do fáze zelené zralosti a u řepky od počátku prodlužování lodyhy až do plně vyvinutých zelených šesulí.



Charakteristika biostimulantů Olmix Group

Parametr	Analytické hodnoty a jednotky			
	NEOSOL	EXPLORER S 10	AGROPTIM SUNSET	Z FIX
Pozice, funkce produktu	Biostimulant vitálních funkcí půdy	Biostimulant rhizosféry	Biostimulant vegetativních funkcí rostlin	Biostimulant transformace statkových hnojiv
Měrná hmotnost	1,19 kg/dm ³	1,2 kg/dm ³	1,10 kg/dm ³	0,90 kg/dm ³
Granulace	90 % 2,5 až 4,0 mm	90 % 2,5 až 4,0 mm		85 % 0,7 až 2,0 mm
Granulometrie surovin	90% < 0,315mm	90% < 0,315mm		90% < 0,315mm
Neutralizační hodnota	50	34		50
pH vodného výluhu	9,0	7,3	8,0	8,5
Hodnota rozpustnosti uhličitánů	40	43		40
Obsah vody	1 %	2 %	89 %	0,5 %
Obsah sušiny	99 %	98 %	11 %	99,5 %
- obsah organické sušiny	7,0 %	25,0 %	0 %	6,0 %
- obsah minerální sušiny	92,0 %	73,0 %	11,0 %	93,5 %
Vápník	28,0 % jako CaO	20 % jako CaO	0 %	37,5 % jako CaO
Hořčík	15,9 % jako MgO	9 % jako MgO	0,5 % jako MgO	4,4 % jako MgO
Sodík	1,0 % jako Na ₂ O	0,3 % jako Na ₂ O	1,4 % jako Na ₂ O	3,9 % jako Na ₂ O
Síra	0,7 % jako SO ₃	7,5 % jako SO ₃	3,8 % jako SO ₃	0,7 % jako SO ₃
Draslík	0,7 % jako K ₂ O	1,3 % jako K ₂ O	3,5 % jako K ₂ O	0,5 % jako K ₂ O
Celkový dusík	0,2 % jako N	1,3 % jako N	0 %	0 %
Fosfor	0,0 % jako P ₂ O ₅	0,7 % jako P ₂ O ₅	0 %	0,1 % jako P ₂ O ₅
Železo	4 100 mg Fe/kg	2 600 mg Fe/kg	3 mg Fe/l	2 000 mg Fe/kg
Mangan	170 mg Mn/kg	170 mg Mn/kg	0,5 mg Mn/l	150 mg Mn/kg
Zinek	20 mg Zn/kg	37 mg Zn/kg	1,2 mg Zn/l	0
Měď	7 mg Cu/kg	15 mg Cu/kg	200 mg Cu/l	0
Bor	3 mg B/kg	20 mg B/kg	1 200 mg B/kg	0
Jód	0	17 mg I/kg	0	0

Jedinečná technologie využívající synergii účinku mořských řas, přírodních jíílů a stopových prvků





Unikátní technologie chráněné 10 patenty



MSP®



AMADÉITE®



OEA®



www.olmix.cz



Find us on
Facebook



Kontaktujte náš obchodní tým:

Ing. František Václavík, +420 602 550 748, fvaclavik@olmix.com

Ing. Ivan Petrtýl, +420 739 058 762, ipetrtyl@olmix.com

Ondřej Václavík, +420 605 423 684, ovaclavik@olmix.com

Petr Bezděkovský, +420 720 110 286, pbezdekovsky@olmix.com

