

Obiloviny podzim 2023



Vážení obchodní přátelé,

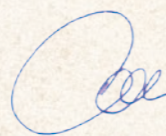
opět nadešel čas k vydání nového podzimního katalogu s naší nabídkou. Správný výběr odrůdy v dnešní době představuje jeden z nejdůležitějších faktorů technologie výroby dané plodiny.

I v letošním roce nás ovlivňuje pokračující válečný konflikt na Ukrajině a s tím spojená přetrvávající míra inflace, která navyšuje náklady ve všech odvětvích průmyslu včetně zemědělství. Oproti loňskému roku nás navíc trápí výrazný pokles cen komodit na burzách. Zejména se to týká řepky a obilovin. To působí obrovské problémy zejména producentům v rostlinné výrobě.

V loňském roce se díky příhodným podmínkám podařilo založit veškeré plánované plochy ozimů. Nadále pokračuje trend dalšího omezování přípravků na ochranu rostlin, a proto se bude dostávat do popředí zájmu právě volba odrůdy, jako jeden z nejdůležitějších faktorů ekonomiky výroby. Zákazníci budou preferovat odrůdy, které jsou geneticky vybaveny rezistencí proti chorobám, případně škůdcům.

Pro letošní rok jsme pro Vás připravili několik novinek, které mají šanci uspět. Jedná se především o pšenice ozimé LG Rozarka, Absolut a Pallas, z hlediska ječmene o novinku SU Mindnight. Tradičně přicházíme se širokou nabídkou ozimého tritikale v našem výhradním zastoupení – OCTAVIO, TEMUCO, CAPRICCIA a AGOSTINO. I letos máme připravenou širokou nabídku směsí splňujících podmínky greeningu a agroenvironmentálních opatření.

Přejí Vám bohatou úrodu, bezproblémový průběh žní, dobře zpeněženou úrodu a co nejsrdečněji Vás zvou na XXVIII. Polní den v Jehnědí, který se bude konat 21. 6. 2023.



Ing. Milan Dostál
výrobně-obchodní ředitel



OSEVA UNI, a.s. vás zve na

XXVIII.

POLNÍ DEN

**Středa
21. června 2023
Letecký areál v Jehnědí**



N = Novinka



Vysvětlivky:

- CPG** udělena odrůdová práva Společenství (nařízení Rady (ES) 2100/94)
- PO** udělena ochranná práva k odrůdě podle zákona č. 408/2000 Sb.
- P** podána žádost o udělení ochranných práv k odrůdě podle zákona č. 408/2000 Sb.
- CPA** podána žádost o udělení odrůdových práv Společenství (nařízení Rady (ES) 2100/94)

PŠENICE OZIMÁ

Pekařská jakost

E

Butterfly CPG

- **udržovatel SELGEN, a.s., Praha**
- polopozdní odrůda klasového typu vyššího vzrůstu se střední odolností proti poléhání a nižší odnožovací schopností
- dobrá mrazuvzdornost
- zdravotní stav dobrý, střední až dobré odolnosti k chorobám, nižší odolnost proti napadení rzi pšeničnou, vysoká odolnost proti napadení padlím travním na listu
- pekařská jakost E, zrno velké, vysoká objemová hmotnost
- výsevek 3,5–4,5 MKS/ha dle podmínek a termínu setí, který může být i pozdější, lze po kukuřici
- ošetření morforegulátory růstu ve střední dávce je při vysoké intenzitě pěstování doporučeno, fungicidní ochranu obvykle řešit ve 2 vstupech

Genius CPG

- **udržovatel NORDSAAT Saatucht, Böhnshausen, Německo**
- polopozdní odrůda středně vysokého vzrůstu se střední odolností proti poléhání a střední odnožovací schopností
- dobrá mrazuvzdornost a odolnost proti napadení plísní sněžnou
- pekařská jakost E špičkových kvalitativních parametrů, zrno středně velké, vysoká objemová hmotnost
- zdravotní stav dobrý, střední až dobré odolnosti k chorobám, vysoká odolnost proti napadení padlím travním na listu a rzi plevovou
- plastická odrůda s vhodností pro různé půdně-klimatické podmínky, intenzivní i extenzivní technologie pěstování, dobře se vyrovnává s příšusky i s těžkými půdami
- výsevek 3,2–5,0 MKS/ha dle podmínek a termínu setí, který může být i hodně pozdní, možnost k setí po obilovinách, kromě ječmene
- morforegulátor růstu ve střední dávce je u silných porostů doporučen, fungicidní ošetření dle infekčního tlaku řešit obvykle 2 vstupy

Julie CPG

- **udržovatel SELGEN, a.s., Praha**
- raná až středně raná odrůda středně vysokého až vysokého vzrůstu se střední odolností proti poléhání a střední odnožovací schopností
- velmi dobrá mrazuvzdornost
- dobrý zdravotní stav, střední až dobré odolnosti k chorobám, nižší odolnost proti napadení rzi pšeničnou
- pekařská jakost E, zrno velké, vysoká objemová hmotnost
- výsevek 3,2–4,3 MKS/ha dle podmínek a termínu setí, který může být raný i pozdější, přednostně po zlepšujících předplodinách
- vhodnost do všech pěstitelských oblastí
- ošetření morforegulátory růstu je ve střední až vyšší dávce při intenzivním způsobu pěstování potřebné, fungicidní ochranu řešit obvykle ve 2 vstupech

LG Magirus CPG



- **odrůda v prodeji na základě Společného katalogu odrůd**
- **udržovatel Limagrain GmbH, Edemissen, Německo**
- polopozdní odrůda klasového typu středně vysokého až vysokého vzrůstu s dobrou odolností proti poléhání a střední odnožovací schopností
- velmi dobrá mrazuvzdornost
- zdravotní stav dobrý, střední až dobré odolnosti k chorobám, vysoká odolnost proti napadení rzi pšeničnou a rzi plevovou
- pekařská jakost E, zrno velmi velké, vysoká objemová hmotnost
- výsevek 3,5–5,0 MKS/ha dle podmínek, oblasti a termínu setí, použitelnost i po obilních předplodinách a pro velmi pozdní setí
- ošetření morforegulátory růstu je u intenzivních a přehoustlých porostů doporučeno ve střední až vyšší dávce, fungicidní ochrana dle tlaku chorob obvykle ve 2 vstupech



PŠENICE OZIMÁ

Pekařská jakost

E**Moschus** CPG 

- odrůda v prodeji na základě Společného katalogu odrůd
- **udržovatel Strube Research GmbH & Co. KG, Söllingen, Německo**
- polopozdní odrůda kompenzačního typu středně vysokého vzrůstu s dobrou odolností proti poléhání a střední odnožovací schopností
- dobrá mrazuvzdornost
- zdravotní stav velmi dobrý, vysoká odolnost proti napadení padlím travním, dobrá odolnost proti napadení fuzariózami v klasu, vhodná i pro ekologické zemědělství
- pekařská jakost E špičkových kvalitativních parametrů, zrno velké, vysoká objemová hmotnost
- výsevek 3,3–4,8 MKS/ha dle podmínek, oblasti a termínu setí, který může být i pozdější, lze po obilovinách a kukuřici
- ošetření morforegulatory růstu v nižší dávce pouze u intenzivních a přehoustlých porostů, fungicidní ochrana dle tlaku chorob obvykle ve 2 vstupech

Norin CPG  

- odrůda v prodeji na základě Společného katalogu odrůd
- **udržovatel Syngenta, Hadmersleben, Německo**
- **zástupce v ČR OSEVA UNI, a.s. Choceň**
- raná až středně raná odrůda nižšího vzrůstu s velmi dobrou odolností proti poléhání a nižší až střední odnožovací schopností
- dobrá mrazuvzdornost
- zdravotní stav dobrý, střední až dobré odolnosti k chorobám
- plasticita odrůdy s vhodností do všech oblastí pěstování pro střední až vyšší intenzitu
- potravinářská jakost E, zrno menší až středně velké, vysoká objemová hmotnost
- výsevek 3,5–4,5 MKS/ha dle podmínek a termínu setí, který by měl být v rámci agrotechnické lhůty, lze sít i po obilovinách
- ošetření morforegulatory růstu pouze při vysoké intenzitě pěstování v malé dávce, fungicidní ochrana dle infekčního tlaku v 1–2 vstupech

Ponticus CPG 

- odrůda v prodeji na základě Společného katalogu odrůd
- **udržovatel Strube Research GmbH & Co. KG, Söllingen, Německo**
- polopozdní odrůda kompenzačního typu středně vysokého vzrůstu s velmi dobrou odolností proti poléhání a střední odnožovací schopností
- dobrá mrazuvzdornost
- zdravotní stav dobrý, střední až dobré odolnosti k chorobám, vysoká odolnost proti napadení padlím travním
- pekařská jakost E se stabilitou jakostních parametrů, zrno středně velké, vysoká objemová hmotnost
- plastická odrůda vhodná do všech pěstitelských oblastí
- výsevek 2,0–4,2 MKS/ha dle podmínek a termínu setí, který může být i pozdější, lze po obilovinách
- ošetření morforegulatory růstu v nízké dávce pouze při vysoké intenzitě pěstování, fungicidní ochrana dle tlaku chorob obvykle ve 2 vstupech



pšenice ozimá

Norin CPG

- **udržovatel Syngenta, Hadmersleben, Německo**
- **výhradní zástupce v ČR OSEVA UNI, a.s.**
- **rok registrace v ČR 2011**
- **raná až středně raná odrůda nižšího vzrůstu s velmi dobrou odolností proti poléhání**
- **nižší až střední odnožovací schopnost kompenzovat lehce zvýšeným výsevem**
- **dobrá mrazuvzdornost**
- **dobry zdravotní stav, vysoká odolnost proti napadení rzi plevovou, nižší odolnost proti napadení braničnatkou plevovou**
- **pekařská jakost E, zrno menší až střední s vysokou objemovou hmotností**
- **výsevek 3,5–4,5 MKS/ha, dle podmínek a termínu setí s možností časného setí, pozdní setí není doporučeno, lze sít po obilovinách**
- **k zajištění elitní kvality je potřebné včasné kvalitativní přihnojení dusíkem**
- **ošetření morforegulatory růstu proti poléhání je potřebné v malé dávce pouze při velmi vysoké intenzitě pěstování**
- **fungicidní ochranu směřovat ke kontrole napadení braničnatkou, pro dosažení kvality se doporučuje provést ošetření klasu**

RANOST • OVĚŘENÁ KVALITA
VÝNOSNOST • STABILITA



OSEVA UNI, a.s.
 Na Bílé 1231, 565 01 Choceň
 tel.: 465 467 511
 e-mail: chocen@osevauni.cz
 www.osevauni.cz





PŠENICE OZIMÁ

Pekařská jakost

A

Absolut CPG

N

- **udržovatel Saatzucht Streng – Engelen GmbH & Co. KG, Uffenheim, Německo**
- středně raná odrůda klasového typu středně vysokého až vysokého vzrůstu s dobrou odolností proti poléhání a nižší odnožovací schopností
- nižší až střední mrazuvzdornost
- dobrý zdravotní stav, střední až dobré odolnosti k chorobám, vysoká odolnost proti napadení rzí pšeničnou a rzí plevovou
- pekařská jakost A, zrno středně velké až velké, velmi vysoká objemová hmotnost, velmi vysoký obsah N látek
- výsevek 3,3–4,7 MKS/ha dle podmínek, oblasti a termínu setí
- ošetření morforegulátory růstu je při vysoké intenzitě pěstování ve střední dávce potřebné, fungicidní ochrana dle infekčního tlaku a intenzity pěstování v 1–2 vstupech

Askaban CPG

- **udržovatel DSV Lippstadt, Německo**
- polopozdní odrůda středně vysokého vzrůstu se střední odolností proti poléhání a střední odnožovací schopností
- dobrá mrazuvzdornost
- zdravotní stav dobrý, střední až dobré odolnosti k chorobám, vysoká odolnost proti napadení rzí plevovou
- stabilní pekařská jakost A, zrno velké, vysoká objemová hmotnost
- plastická odrůda s vhodností pro intenzivní i extenzivní technologie pěstování, dlouho drží kvalitu při deštivém počasí v závěru vegetace
- výsevek 2,8–3,8 MKS/ha dle podmínek a termínu setí, lze po obilovinách
- ošetření morforegulátory růstu je při vysoké intenzitě pěstování ve střední dávce nutné, fungicidní ochrana dle infekčního tlaku a intenzity pěstování v 1–2 vstupech

Bodyček CPG

- **udržovatel RAGT Czech s.r.o., Branišovice**
- raná odrůda nižšího vzrůstu s nízkou odolností proti poléhání a dobrou odnožovací schopností
- velmi dobrá mrazuvzdornost
- pekařská jakost A, stabilita parametrů, zrno menší, vysoká objemová hmotnost
- nižší odolnost proti napadení listovými skvrnitostmi, střední až dobré odolnosti proti napadení padlím, braničnatkami, rzí pšeničnou a fuzariózami klasů
- plasticita odrůdy s vhodností do všech oblastí pěstování, kde svou raností umožní rozložit žně a dříve uvolní plochy pro výsev řepky
- výsevek 3,5–4,5 MKS/ha dle podmínek a termínu setí, který je doporučen v 1. polovině agrotechnické lhůty, tolerance i k pozdějším termínům, lze pěstovat po obilovině a kukuřici
 - ošetření morforegulátory růstu je nezbytné ve střední až vyšší dávce, fungicidní ochranu obvykle řešit 2 vstupy

Bohemia CPG

- **udržovatel SELGEN, a.s., Praha**
- raná až poloraná odrůda klasového typu vysokého vzrůstu s dobrou odolností proti poléhání a nižší odnožovací schopností
- vysoká mrazuvzdornost, nižší odolnost proti napadení plísní sněžnou
- zdravotní stav dobrý, střední až dobré odolnosti k chorobám
- pekařská jakost A, zrno velké, objemová hmotnost středně vysoká až vysoká, velmi vysoký obsah N látek
- výsevek 3,3–4,5 MKS/ha dle podmínek a termínu setí, optimální je raný až střední, lze po obilovinách a kukuřici
- ošetření morforegulátory růstu proti poléhání je doporučeno ve střední dávce, nejlépe děleně, fungicidní ochranu řešit ve 2 vstupech

Brilliant CPG



- **udržovatel Syngenta, Hadmersleben, Německo**
- **zástupce v ČR OSEVA UNI, a.s. Choceň**
- poloraná odrůda kratšího vzrůstu se střední až dobrou odolností proti poléhání a vysokou odnožovací schopností
- dobrá mrazuvzdornost, nadprůměrně vysoká odolnost proti napadení plísní sněžnou, vysoká regenerační schopnost
- pekařská jakost A, zrno menší, objemová hmotnost vysoká
- zdravotní stav dobrý, střední až dobré odolnosti k chorobám, výborná odolnost proti napadení padlím v klasu, nižší odolnost proti napadení rzí pšeničnou
- vyšší stupeň odolnosti proti napadení virem žluté zakrslosti ječmene (BYDV)
- výsevek 3,5–4,5 MKS/ha dle termínu a podmínek setí, úspěšně lze sít i v pozdějších termínech po obilovinách a kukuřici
- dávka N 120–160 kg/ha
- ošetření morforegulátory růstu proti poléhání je žádoucí u intenzivních porostů v nižší dávce
- fungicidní ochrana se provádí s ohledem k infekčnímu tlaku, 2 ošetření jsou obvykle potřebná



Pšenice ozimá

Brilliant CPG
skutečný briliant



- **udržovatel Syngenta, Hadmersleben, Německo**
- **výhradní zástupce v ČR OSEVA UNI, a.s.**
- rok registrace v ČR 2009
- poloraná odrůda nižšího vzrůstu s dobrou odolností proti poléhání
- vysoká odnožovací a výborná regenerační schopnost
- dobrá mrazuvzdornost, vysoká odolnost proti napadení plísní sněžnou
- dobrý zdravotní stav, střední až dobré odolnosti k chorobám, vysoká odolnost proti napadení padlím a braničnatkami v klasu, nižší odolnost proti napadení rzí pšeničnou
- pekařská jakost A, zrno menší s vysokou objemovou hmotností
- výsevek 3,5–4,5 MKS/ha dle podmínek a termínu setí, lze sít i v pozdějších termínech po obilovinách a kukuřici
- plasticita a nenáročnost, vhodnost do všech oblastí pěstování, tolerance k přísuškům, stabilita a jistota výnosu
- dávky N 120–160 kg/ha s potřebou kvalitativního přihnojení
- ošetření morforegulátory růstu proti poléhání je potřebné v nižší dávce pouze u mimořádně silných či přehoustlých porostů
- fungicidní ochrana se provádí s ohledem k infekčnímu tlaku a obvykle je řešena 2 vstupy



OSEVA UNI, a.s.
Na Bílé 1231, 565 01 Choceň
tel.: 465 467 511
e-mail: chocen@osevauni.cz
www.osevauni.cz





PŠENICE OZIMÁ

Pekařská jakost

A

Crossway CPG

N

- **udržovatel Gie Semalliance, Auchy-les-Orchies, Francie**
- polopozdní odrůda středně vysokého vzrůstu se střední odolností proti poléhání a vyšší odnožovací schopností
- střední mrazuvzdornost
- dobrý zdravotní stav, střední až dobré odolnosti k chorobám, vysoká odolnost proti napadení rzi plevovou, nižší odolnost proti napadení rzi travní a fuzariózami klasů
- odrůda je rezistentní proti larvám plodomorky plevové (gen Sm1)
- pekařská jakost A, zrno menší, středně vysoká objemová hmotnost
- výsevek 3,0–4,6 MKS/ha dle podmínek, oblasti a termínu setí, který by měl být v agrotechnické lhůtě
- ošetření morforegulatory růstu je při vysoké intenzitě pěstování ve střední dávce nutné, fungicidní ochrana dle infekčního tlaku a intenzity pěstování obvykle ve 2 vstupech

Dagmar CPG

- **udržovatel Limagrain Česká republika, s.r.o., ČR**
- raná až poloraná odrůda středně vysokého vzrůstu s velmi dobrou odolností proti poléhání a velmi dobrou odnožovací schopností
- velmi dobrá mrazuvzdornost a odolnost plísní sněžné
- střední až dobré odolnosti k chorobám, vysoká odolnost proti napadení rzi plevovou a fuzariózami klasů, nižší odolnost proti napadení rzi pšeničnou a padlím travním na listu
- pekařská jakost A, zrno velké, vysoká objemová hmotnost
- plastická odrůda vhodná do všech, i sušších oblastí pěstování, vysoká odolnost porůstání zrna
- výsevek 3,2–5,0 MKS/ha dle podmínek, oblasti a termínu setí, použitelnost i po obilních předplodinách a pro pozdní setí po kukuřici
- ošetření morforegulatory růstu je při vysoké intenzitě pěstování ve střední dávce potřebné, fungicidní ochrana je obvykle potřebná ve 2 vstupech

Fenomen CPG



- **odrůda v prodeji na základě Společného katalogu odrůd**
- **udržovatel SARL Adrien Momont et Fils, Mons en Pévèle, Francie**
- poloraná osinatá odrůda nízkého vzrůstu s velmi dobrou odolností proti poléhání a střední odnožovací schopností
- dobrá mrazuvzdornost
- střední až dobré odolnosti k chorobám, nižší odolnost proti napadení fuzariózami klasů
- pekařská jakost A, zrno středně velké, vysoká objemová hmotnost
- odrůda vhodná do všech oblastí a podmínek pěstování včetně méně intenzivních
 - výsevek 3,0–4,8 MKS/ha dle podmínek a termínu setí
 - ošetření morforegulatory růstu je při vysoké intenzitě pěstování v nižší dávce potřebné, fungicidní ochranu zaměřit především proti klasovým chorobám

Illusion CPG

- **udržovatel SELGEN, a.s., Praha**
- poloraná odrůda středně vysokého vzrůstu s velmi dobrou odolností proti poléhání a střední odnožovací schopností
- střední mrazuvzdornost
- zdravotní stav dobrý, střední až dobré odolnosti k chorobám, nižší odolnost proti napadení rzi pšeničnou
- gen rezistence k pravému stéblolamu Pch1
- pekařská jakost A, zrno středně velké, vysoká objemová hmotnost
- výsevek 3,6–4,7 MKS/ha dle podmínek a termínu setí, který může být i pozdější, lze po obilovinách a kukuřici
- ošetření morforegulatory růstu v nižší dávce je při vysoké intenzitě pěstování doporučeno, fungicidní ochrana dle infekčního tlaku a intenzity pěstování obvykle ve 2 vstupech

LG Absalon CPG

- **udržovatel Limagrain Europe, Saint Beauzire, Francie**
- poloraná odrůda nízkého vzrůstu s dobrou odolností proti poléhání a velmi dobrou odnožovací schopností
- mrazuvzdornost je na střední úrovni
- velmi dobrý zdravotní stav, vysoká odolnost proti napadení padlím travním na listu a rzi plevovou
- gen rezistence k pravému stéblolamu Pch1
- pekařská jakost A, zrno středně velké, vysoká objemová hmotnost
- vhodnost do všech oblastí pěstování, velmi dobré výsledky v sušších oblastech
- výsevek 3,3–4,7 MKS/ha dle podmínek a termínu setí, použitelnost i po obilních předplodinách a po kukuřici
- morforegulatory růstu ve střední dávce je při intenzivním způsobu pěstování doporučen, fungicidní ochrana dle infekčního tlaku a intenzity pěstování obvykle ve 2 vstupech

LG Imposanto CPG

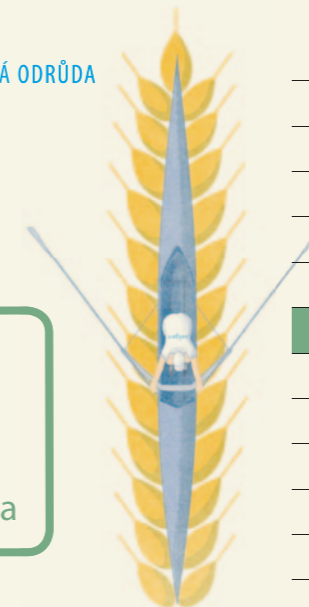
- **udržovatel Limagrain Europe, Saint Beauzire, Francie**
- pozdní odrůda kompenzačního typu středně vysokého vzrůstu s velmi dobrou odolností proti poléhání a vyšší odnožovací schopností
- mrazuvzdornost je na střední úrovni
- zdravotní stav dobrý, střední až dobré odolnosti k chorobám
- gen rezistence k pravému stéblolamu Pch1
- pekařská jakost A, zrno středně velké, středně vysoká objemová hmotnost
- výsevek 3,3–4,6 MKS/ha dle termínu, oblasti a podmínek setí, lze po obilovinách
- ošetření morforegulatory růstu v nižší dávce je při vysoké intenzitě pěstování potřebné, fungicidní ochranu obvykle řešit ve 2 vstupech

Skif A PŘEDBĚŽNĚ DOPORUČENÁ ODRŮDA ÚKZÚZ

Veslovat k úspěchu

Rok registrace: CZ 2021
Vyšlechtěno: SELGEN, ŠS Stupice

- vysoká odolnost k poléhání
- výška rostlin do 80 cm
- LOW-INPUT (nízkonákladová) odrůda



Výhradní zástupce v ČR OSEVA UNI, a.s.

Odrůda se svými vlastnostmi hodí do trendu nízkovstupových (LOW-INPUT) odrůd. Zejména vysokým výnosem kvalitního zrna v pekařské jakosti „A“ a nízkým vzrůstem s vysokou odolností k poléhání. Snížené dávky morforegulatory a optimalizace dávek dusíku během vegetace šetří pěstitele čas a náklady.

SKIFu se dařilo i ve Starém Bydžově

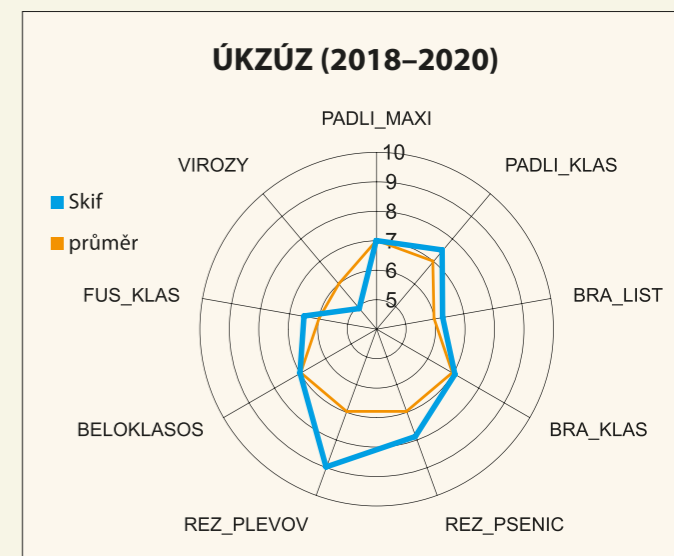
Společnost AGRO DZ, s.r.o. Starý Bydžov zasela SKIF 27. září 2021 s výsevem 197 kg/ha. Sklidila nádherných 9,2 t/ha, kdy průměr podniku byl 9 t/ha.

Zkušenost s pěstováním odrůdy SKIF

Jako zemědělské družstvo Dolní Újezd u Litomyšle (SY) pěstujeme ozimou pšenici na výměře přes 2 000 ha, z toho máme v sezóně 22/23 vysetou odrůdu SKIF na výměře cca 200 ha. Odrůda SKIF nás oslovila svým výborným výnosem při sklizni v roce 2022, kdy na výměře 60,79 ha dosáhla výnosu 9,02 t/ha po kukuřici a na výměře 30,40 ha byl výnos úžasných 9,31 t/ha, kde byl SKIF zasetý po jeteli 6. října. Celkově patřila tato odrůda svým výnosem k nadprůměrným a co se kvality týká, ani tam se nemá SKIF za co stydět, vřdyť při podzimní aplikaci digestátu z bioplynové stanice v dávce 20 m³ a jarním přihnojení toutéž dávkou stejného hnojiva a jednou aplikací 12 kg/ha močoviny na list dosahoval obsahu N látek 11,24 % a objemovou hmotnost v hodnotách 805,1 – 816,2 kg/hl. Svůj dobrý zdravotní stav potvrdil SKIF i při pouze jednom fungicidním ošetření kombinací přípravků Curbatur EC 250 a Alternova v dávce 0,5 l + 0,5 l ve fázi BBCH 59, kdy se podařilo touto aplikací kontrolovat eventuální výskyt klasových fuzarióz. Lepší zpevnění a zahuštění porostu bylo dosaženo aplikací pouze 1 l CCC. Závěrem lze říci, že SKIF i tady potvrdil svou nenáročnost na vstupy a výborný výnosový potenciál kvalitního zrna.

V Dolním Újezdě, Ing. Josef Čejka
vedoucí rostlinné výroby

JAKOST	A
Zralost	polopozdní
Výška rostlin	nízká
Odolnost poléhání	vysoká
HTZ	střední
Mrazuvzdornost	střední
ODOLNOST CHOROBÁM	
Fuzarium	nižší
Braničnatka	střední
Rez pšeničná	vysoká
Rez travní	vyšší
Rez plevová	vyšší
Padlí	vyšší
VÝSEVEK	
raný	4,0 – 4,2 MKS/ha
optimální	4,2 – 4,4 MKS/ha
pozdní	4,4 – 4,5 MKS/ha
MORFOREGULACE	
vysoká intenzita	1 l/ha CCC + 0,2 l/ha Trinexapac
PĚŠTEBNÍ DOPORUČENÍ	
Pozdní termín	tolerantní
Setí po kukuřici	tolerantní
Setí po obilovině	středně citlivá



PŠENICE OZIMÁ

Pekařská jakost

A

LG Rozarka CPG

N

- **udržovatel Limagrain Europe, Saint Beauzire, Francie**
- vyšlechtěna v ŠS Plant Select v Hrubčicích na Hané
- raná odrůda středně vysokého vzrůstu s dobrou odolností proti poléhání a nižší až střední odnožovací schopností
- dobrá mrazuvzdornost
- dobrý zdravotní stav, střední až dobré odolnosti k chorobám, nižší odolnost proti napadení rzí pšeničnou
- odrůda je rezistentní proti larvám plodomorky plevové (gen Sm1)
- pekařská jakost A, zrno středně velké, středně vysoká objemová hmotnost
- výsevek 3,3–4,7 MKS/ha dle podmínek a termínu setí, lze po obilovinách, vhodná i do sušších a teplejších oblastí
- ošetření morforegulatory růstu je při vysoké intenzitě pěstování v nižší dávce potřebné, fungicidní ochrana dle infekčního tlaku a intenzity pěstování obvykle ve 2 vstupech

Pallas CPG

N

- **udržovatel Strube Research GmbH & Co. KG, Söllingen, Německo**
- polopozdní odrůda klasového typu středně vysokého vzrůstu se střední odolností proti poléhání a střední odnožovací schopností
- dobrá mrazuvzdornost
- zdravotní stav je dobrý, střední až dobré odolnosti k chorobám, vysoká odolnost proti napadení rzí plevovou, nižší odolnost proti napadení rzí travní
- gen rezistence k pravému stéblolamu Pch1
- pekařská jakost A, zrno středně velké až velké, vysoká objemová hmotnost, výborná reakce na rozdělení produkční dávky N
- výsevek 2,5–3,6 MKS/ha dle podmínek, oblasti a termínu setí, lze sít i po obilovinách
- ošetření morforegulatory růstu je při vysoké intenzitě pěstování ve střední dávce nutné, fungicidní ochrana dle infekčního tlaku obvykle ve 2 vstupech

Patras CPG

- **udržovatel DSV Lippstadt, Německo**
- polopozdní odrůda klasového typu nižšího vzrůstu s nižší odolností proti poléhání a nižší až střední odnožovací schopností
- velmi dobrá mrazuvzdornost a odolnost plísní sněžné
- střední až dobré odolnosti k chorobám, nižší odolnosti proti napadení rzí pšeničnou a rzí travní
- pekařská jakost A mimořádné stability, zrno velmi velké, středně vysoká objemová hmotnost
- vhodnost do všech oblastí pěstování od lehčích a písčitych půd po těžké a jílovité půdy, tolerance k přísuškům v závěru vegetace
- výsevek 2,0–3,8 MKS/ha dle podmínek a termínu setí, který je optimální ve středě agrotechnického termínu, možno i po obilovinách
- ošetření morforegulatory růstu je nutné, fungicidní ochrana je obvykle potřebná ve 2 vstupech

Pirueta CPG

- **udržovatel SELGEN, a.s., Praha**
- raná odrůda nižšího vzrůstu s velmi dobrou odolností proti poléhání a vysokou odnožovací schopností
- dobrá mrazuvzdornost
- zdravotní stav dobrý, střední až dobré odolnosti k chorobám
- pekařská jakost A, zrno středně velké, vysoká objemová hmotnost
- vhodnost do všech pěstitelských oblastí, vysoký výkon i při nižších vstupech hnojiv a fungicidní ochrany
- výsevek 2,8–3,8 MKS/ha dle podmínek a termínu setí, použitelnost i po obilnách předplodinách
- ošetření morforegulatory růstu je při vysoké intenzitě pěstování v nižší dávce potřebné, ošetření fungicidy dle infekčního tlaku a intenzity pěstování v 1–2 vstupech

PŠENICE OZIMÁ

Pekařská jakost

A

RGT Borsalino CPG



N

- **odrůda v prodeji na základě Společného katalogu odrůd**
- **udržovatel Sociétés RAGT 2n, Rodez Cedex, Francie**
- velmi raná osinatá odrůda nižšího vzrůstu s vysokou odolností proti poléhání a velmi dobrou odnožovací schopností
- dobrá mrazuvzdornost
- dobrý zdravotní stav, vysoká odolnost proti napadení rzí pšeničnou a rzí plevovou, nižší odolnost proti napadení chorobami pat stébel
- pekařská jakost A, zrno středně velké, středně vysoká objemová hmotnost
- výsevek 2,0–4,2 MKS/ha dle podmínek, oblasti a termínu setí, který může být i pozdní, lze po kukuřici
- ošetření morforegulatory růstu je při vysoké intenzitě pěstování v nižší dávce potřebné, fungicidní ochrana dle infekčního tlaku a intenzity pěstování v 1–2 vstupech

RGT Depot CPG



- **odrůda v prodeji na základě Společného katalogu odrůd**
- **udržovatel Sociétés RAGT 2n, Rodez Cedex, Francie**
- polopozdní odrůda nižšího až středně vysokého vzrůstu s dobrou odolností proti poléhání a nižší až střední odnožovací schopností
- klasový, silně kompenzační typ pšenice
- dobrá mrazuvzdornost
- dobrý zdravotní stav, střední až dobré odolnosti k chorobám, vysoká odolnost proti napadení padlím travním a rzí plevovou
- pekařská jakost A, zrno velké, středně vysoká objemová hmotnost
- výsevek 2,0–4,2 MKS/ha dle podmínek a termínu setí, který může být i pozdější, lze po obilovinách
- ošetření morforegulatory růstu je při vysoké intenzitě pěstování v nižší dávce potřebné, fungicidní ochrana dle infekčního tlaku a intenzity pěstování obvykle ve 2 vstupech

RGT Reform CPG

- **odrůda v prodeji na základě Společného katalogu odrůd**
- **udržovatel Sociétés RAGT 2n, Rodez Cedex, Francie**
- polopozdní odrůda kompenzačního typu nižšího až středního vzrůstu s dobrou odolností proti poléhání a dobrou odnožovací schopností
- dobrá mrazuvzdornost
- dobrý zdravotní stav, střední až dobré odolnosti k chorobám
- pekařská jakost A, zrno středně velké, vysoká objemová hmotnost
- výnosová stabilita i v nepříznivých podmínkách
- výsevek 2,5–4,8 MKS/ha dle podmínek a termínu setí, který může být časný i pozdní, lze po obilovinách a kukuřici
- ošetření morforegulatory růstu ve střední dávce je při vysoké intenzitě pěstování prospěšné, fungicidní ochrana dle tlaku chorob obvykle ve 2 vstupech

RGT Ritter CPG



- **odrůda v prodeji na základě Společného katalogu odrůd**
- **udržovatel Sociétés RAGT 2n, Rodez Cedex, Francie**
- polopozdní odrůda klasového typu nižšího až středně vysokého vzrůstu s velmi dobrou odolností proti poléhání a střední odnožovací schopností
- dobrá mrazuvzdornost
- zdravotní stav je dobrý, střední až dobré odolnosti k chorobám, vysoká odolnost proti napadení rzí pšeničnou
- pekařská jakost A, zrno velké, vysoká objemová hmotnost
- výsevek 2,0–4,2 MKS/ha dle podmínek a termínu setí, který může být i pozdější, lze po obilovinách
- ošetření morforegulatory růstu pouze při vysoké intenzitě pěstování v nižší dávce, fungicidní ochrana dle infekčního tlaku obvykle ve 2 vstupech

PŠENICE OZIMÁ

Pekařská jakost

A

Skif CPG



- **udržovatel SELGEN, a.s., Praha**
- **zástupce v ČR OSEVA UNI, a.s. Choceň**
- polopozdní odrůda nižšího vzrůstu s vysokou odolností proti poléhání a střední odnožovací schopností
- střední mrazuvzdornost
- dobrý zdravotní stav, střední až dobré odolnosti k chorobám, nižší odolnost proti napadení fuzariózami klasů, vysoká odolnost proti napadení rzi plevovou a rzi pšeničnou
- pekařská jakost A, zrno středně velké, vysoká objemová hmotnost
- nenáročnost na vstupy, výborný výnosový potenciál
- výsevek 4,0–4,5 MKS/ha dle podmínek, oblasti a termínu setí, který může být i pozdější
- ošetření morforegulátory růstu pouze při vysoké intenzitě pěstování v nižší dávce, fungicidní ochranu zaměřit především proti klasovým chorobám

Turandot CPG

- **udržovatel SELGEN, a.s., Praha**
- polopozdní odrůda středně vysokého vzrůstu se střední odolností proti poléhání a střední odnožovací schopností
- dobrá mrazuvzdornost
- dobrý zdravotní stav, střední až dobré odolnosti k chorobám, vysoká odolnost proti napadení rzi plevovou a fuzariózami klasů
- pekařská jakost A, zrno velké, vysoká objemová hmotnost
- vhodnost do všech oblastí, velmi pozitivně reaguje na zvýšenou intenzitu pěstování
- výsevek 3,5–4,7 MKS/ha dle podmínek a termínu setí, který může být pozdější, lze pěstovat po obilovinách a kukuřici
- ošetření morforegulátory růstu je ve střední dávce potřebné, fungicidní ochrana je doporučena ve 2 vstupech

Viriato CPG



- **odrůda v prodeji na základě Společného katalogu odrůd**
- **udržovatel Société RAGT 2n, Rodez Cedex, Francie**
- poloraná osinatá odrůda nízkého vzrůstu s dobrou odolností proti poléhání a velmi dobrou odnožovací schopností
- střední mrazuvzdornost
- uspokojivý zdravotní stav, střední až dobré odolnosti k chorobám
- pekařská jakost A musí být podpořena včasným kvalitativním přihnojením N, zrno středně velké, vysoká objemová hmotnost
- vysoce intenzivní odrůda snášející přísušky
- výsevek 2,0–3,8 MKS/ha dle podmínek v rámci agrotechnického termínu pro danou oblast po zlepšující předplodině, po obilnín předplodině (mimo kukuřice) je doporučeno ošetření proti chorobám pat stébel
- ošetření morforegulátory růstu je při vyšší intenzitě pěstování v menší dávce žádoucí, fungicidní ochranu řešit ve 2–3 vstupech

Agrotechnické charakteristiky

Odrůda	Ošetření fungicidy	Potřeba morforegulátoru při vyšší intenzitě pěstování v dávce	Pozdní setí	Čitlivost na obilnín předplodinu
Absolut	1x – 2x	střední	NE	NE
Alcantara	2x	nižší	NE	NE
Arkeos	2x	střední až vyšší	NE	NE (kromě kukuřice)
Askaban	2x	střední	ANO	NE
Avenue	2x	nižší	NE	NE
Bodyček	2x	střední až vyšší	NE	NE
Bohemia	1x – 2x	střední	ANO	NE
Bonanza	1x	nižší	ANO	NE
Brilliant	2x	nižší	ANO	NE
Butterfly	1x – 2x	střední	ANO	ANO
Crossway	2x	střední	NE	NE
Dagmar	2x	střední	ANO	NE
Fonomen	2x	nižší	ANO	NE (kromě kukuřice)
Frisky	1x – 2x	nižší až střední	ANO	NE
Genius	2x – 3x	střední	ANO	NE (kromě ječmene)
Illusion	2x	nižší	ANO	NE
Johnson	1x	nižší	ANO	NE
Julie	2x	vyšší	ANO	NE
Kalbex	2x	střední	ANO	NE
LG Absalon	2x	střední	NE	NE
LG Imposanto	2x	nižší	NE	NE
LG Magirus	2x	střední až vyšší	ANO	NE
LG Mocca	2x	střední až vyšší	ANO	NE
LG Mondial	1x – 2x	nižší	NE	NE
LG Orlice	2x	nižší až střední	ANO	NE
LG Rozarka	2x	nižší	NE	NE
Moschus	1x – 2x	nižší	ANO	NE
Norin	2x	nižší	NE	NE
Pallas	2x	střední	ANO	NE
Patras	2x	střední až vyšší	ANO	NE (kromě kukuřice)
Pirueta	1x	nižší	NE	NE
Ponticus	2x	nižší	ANO	NE
Revolver	1x – 2x	střední	ANO	NE
RGT Borsalino	1x – 2x	nižší	ANO	NE
RGT Depot	2x	nižší	ANO	NE
RGT Reform	2x	střední	ANO	NE
RGT Ritter	2x	nižší	ANO	NE
RGT Sacramento	2x	nižší	NE	NE
Skif	1x – 2x	nižší	ANO	ANO
SU Tarroca	2x	střední	ANO	NE (kromě kukuřice)
Tobak	2x	střední	ANO	NE (kromě kukuřice)
Turandot	1x – 2x	střední	ANO	NE
Vanessa	2x	nižší	ANO	NE (kromě kukuřice)
Viriato	2x – 3x	nižší	NE	NE (kromě kukuřice)

Tyto agrotechnické charakteristiky jsou převzaty z materiálů a doporučení jednotlivých firem a jsou pouze orientační. Je třeba zohlednit stav porostu z pohledu vlivu ročníku a odrůdy, intenzity pěstování a infekčního tlaku chorob, neboť počet fungicidních vstupů může být vyšší.

Nejmnoženější odrůdy pšenice ozimé v Německu 2022 dle BSA

	Odrůda	ha	Jakost	Registrace
1.	Chevignon	4 569	B	2017
2.	RGT Reform	3 211	A	2014
3.	Asory	3 175	A	2018
4.	Informer	2 175	B	2018
5.	Ponticus	1 878	E	2015
6.	KWS Donovan	1 741	A	2020
7.	Campefino	1 669	B	2019
8.	KWS Keitum	1 460	C	2020
9.	KWS Emerick	1 206	E	2018
10.	LG Character	1 182	A	2020

PŠENICE OZIMÁ

Pekařská jakost

B

Alcantara CPG



N

- **odrůda v prodeji na základě Společného katalogu odrůd**
- **udržovatel Limagrain Europe, Saint Beauzire, Francie**
- velmi raná osinatá odrůda nižšího vzrůstu s dobrou odolností proti poléhání a střední odnožovací schopností
- střední mrazuvzdornost
- zdravotní stav je dobrý, střední až dobré odolnosti k chorobám, vysoká odolnost proti napadení rzi plevovou
- pekařská jakost B, zrno velké, středně vysoká objemová hmotnost
- výsevek 3,6–4,6 MKS/ha dle podmínek a termínu setí
- odrůda vhodná do všech pěstitelských oblastí, tolerantní na klimatický stres a sucho
- ošetření morforegulátory růstu je při vysoké intenzitě pěstování v nižší dávce potřebné, fungicidní ochrana dle infekčního tlaku a intenzity pěstování obvykle ve 2 vstupech

LG Orlice CPG

- **udržovatel Limagrain GmbH, Edemissen, Německo**
- polopozdní až pozdní odrůda nízkého vzrůstu s vysokou odolností proti poléhání a dobrou odnožovací schopností
- velmi dobrá mrazuvzdornost
- střední až dobrá odolnost proti napadení listovými skvrnitostmi a braničnatkami, nižší odolnost proti napadení padlím travním na listu, rzi plevovou a fuzariózami klasů, vysoká odolnost proti napadení rzi pšeničnou
- pekařská jakost B, zrno středně velké, středně vysoká objemová hmotnost
- vysoká tolerance ke stresovým pěstebním podmínkám
- výsevek 3,3–4,9 MKS/ha dle podmínek, oblasti a termínu setí, který může být i pozdější
- ošetření morforegulátory růstu pouze při vysoké intenzitě pěstování v nižší až střední dávce, fungicidní ochrana dle tlaku chorob obvykle ve 2 vstupech

SU Tarroca CPG

N

- **udržovatel NORDSAAT Saatzzucht, Böhnshausen, Německo**
- polopozdní až pozdní odrůda nižšího vzrůstu s dobrou odolností proti poléhání a střední odnožovací schopností
- střední mrazuvzdornost
- střední až dobré odolnosti k chorobám, vysoká odolnost proti napadení rzi plevovou, nižší odolnost proti napadení rzi pšeničnou a fuzariózami klasů
- gen rezistence k pravému stéblolamu Pch1
- pekařská jakost B, zrno velké, středně vysoká objemová hmotnost
- vysoce plastická odrůda vhodná do všech pěstitelských oblastí s velmi dobrou reakcí na intenzifikační opatření
- výsevek 2,8–4,0 MKS/ha dle podmínek a termínu setí, který může být i pozdní, lze po obilovinách
- ošetření morforegulátory růstu je při vysoké intenzitě pěstování ve střední dávce nutné, fungicidní ochrana je obvykle potřebná ve 2 vstupech

Tobak CPG

- **udržovatel W. von Borries-Eckendorf, Leopoldshöhe, Německo**
- polopozdní odrůda středně vysokého vzrůstu se střední odolností proti poléhání a vyšší odnožovací schopností
- střední až dobrá mrazuvzdornost a odolnost plísní sněžné
- zdravotní stav uspokojivý, střední až dobré odolnosti k chorobám, nižší odolnost proti napadení fuzariózami klasů, rzi pšeničnou a travní, vysoká odolnost proti napadení rzi plevovou
- pekařská jakost B, zrno středně velké, středně vysoká objemová hmotnost, vyváženým hnojením a vyšší dávkou N kvalitativního přihnojení lze zvýšit obsah bílkovin a dosáhnout pekařské jakosti A
- plasticita a tolerance k půdně-klimatickým podmínkám
- výsevek 2,8–4,0 MKS/ha dle podmínek a termínu setí, který je od poloviny září do konce října, lze i po obilovinách
- ošetření morforegulátory růstu je ve střední až vyšší dávce nutné, ošetření fungicidy je při vyšším infekčním tlaku potřebné ve 2 vstupech



Významné hospodářské vlastnosti odrůd pšenice ozimé (ÚKZÚZ, 2019-2022)

Kategorie doporučení	Raný sortiment												Základní sortiment				
	D	D	D	D	D	D	D	D	D	D	D	D	D	D	D		
Pekařská jakost	E	A	A	A	A	A	A	A	B	B	CK	C	E	E	A		
Průměr všech odrůd (t/ha)	July	Adina	Bailtus	Piručeta	LG Absalon	Dagmar	Bohemia	RGT Telemark	Hydrock	Steffi	Kalibex	Mercedes	Průměr všech odrůd (t/ha)	Butterfly	Genius	Skif	
Výnos zrna (%) neošetřená varianta pěstování																	
Kukuřičná	9,03	95	97	92	98	96	91	90	87	100	98	101	94	9,09	89	90	96
Řepařská Morava	9,72	94	96	93	94	97	93	89	84	101	96	101	94	10,19	88	87	97
Řepařská Čechy	10,19	89	91	91	92	92	88	88	85	94	89	93	89	10,33	84	85	96
Bramborářská	8,84	85	87	86	88	91	86	84	80	96	85	90	83	9,51	81	81	90
Výnos zrna (%) ošetřená varianta pěstování																	
Kukuřičná	9,52	99	102	98	100	101	97	94	91	107	101	105	104	9,53	93	95	101
Řepařská Morava	10,31	101	103	99	100	100	99	93	90	104	102	107	102	10,63	94	91	100
Řepařská Čechy	11,31	101	102	101	101	100	99	96	92	103	101	103	100	11,21	95	91	102
Bramborářská	10,20	99	101	100	101	103	99	97	91	109	100	104	98	10,76	93	91	101
Kvalita zrna																	
Objemová výtěžnost pečiva - RMT (9-1)	9	9	8	6	7	7	8	7	4	4	-	4		8	9	7	
Sedimentační test Zeleny (ml)	65	61	52	43	53	53	66	62	46	35	28	20		62	61	46	
Obsah dusíkatých látek v sušině (%)	13,9	14,2	13,3	13,5	13,4	13,3	14,6	14,4	12,7	13,0	13,0	12,8		14,9	14,3	13,2	
Číslo poklesu (s)	367	399	371	377	389	375	372	386	284	273	368	219		383	417	361	
Stabilita čísla poklesu	0	0	+	0	+	+	0	+	0	0	+	0		+	+	0	
Objemová hmotnost (g.l ⁻¹)	812	808	799	812	817	819	793	827	777	797	788	804		797	803	789	
Alveograf - W - energie (10 ⁻⁴ J)	330	279	243	225	258	270	341	310	233	161	111	76		295	355	246	
Alveograf - P/L	1,0	1,3	0,8	0,6	0,7	1,0	0,6	0,9	0,9	0,3	0,6	0,3		1,2	1,4	0,6	
Tvrdość - PSI (%)	14	15	14	14	15	15	14	14	16	19	19	21		14	15	15	
Obsah DON (mg.kg⁻¹) - testy odolnosti proti napadení růžováním klasu pšenice (fuzariózami klasů)																	
Fusarium culmorum - VÚRV Ruzyně, v.v.i.	31	37	44	52	56	20	28	9	39	28	51	22		60	47	116	
Testy po kukuřici - ÚKZÚZ	1,8	2,8	2,2	1,9	2,1	1,4	3,2	1,2	1,8	2,1	3,6	2,2		2,8	2,5	4,7	
Agromická data																	
Odolnost proti poléhání (9-1)	N	5,5	6	8	7	7	7,5	7	7	7	5	6	4		6	6	8
Odolnost proti poléhání (9-1)	O	6	7	8	8	7,5	8	8	8	8	7	6	5		6	6	8
Metání - rozdíl od odrůdy Sultan ve dnech		-4	-3	-2	-4	-3	-2	-9	-5	-5	-3	-5		2	0	1	
Délka rostlin (cm)		101	98	92	91	86	95	110	96	92	105	90	105		102	92	88
Počet produktivních stébel na m ²		600	680	643	738	719	731	596	735	698	699	738	716		598	686	683
Hmotnost 1000 zrn (g)		46	45	43	42	41	45	48	39	44	43	44	46		45	40	42
Testy zimovzdornosti																	
Bedýnkové testy VÚRV Ruzyně, v.v.i. (9-1)		6	3	5,5	4,5	5	5	7	4,5	3,5	3	4,5	5		5	5,5	4
Mrazové testy ÚKZÚZ (%)		79	35	76	64	54	73	89	66	37	33	55	67		64	62	46
Odolnost proti chorobám - polní hodnocení (9-1)																	
Padlí pšenice (padlí travní) na listu		6	6	8	7	8,5	5	7	7	5	8	7,5	6		8	8	7
Padlí pšenice (padlí travní) v klasu		7	7	8	7	8	8	7	8	6	7	7	7		8	7,5	8
Komplex listových skvrnitostí pšenice		5,5	6,5	5,5	5	7	6	6	4,5	6	6	6	5		6	5	6
Feosferiová skvrnitost (braničnatka plevová) pšenice v klasu		7,5	7,5	7,5	7	8	7	7,5	6	7	8	7	6,5		7,5	6	7
Hnědá rzivost pšenice (rez pšeničná)		5	6	5,5	6	6,5	5	6	6	5	5	6	6		5	7	8
Žlutá rzivost pšenice (rez plevová)		7	8	7,5	8	8	9	8	8	8	9	8	7		8	8,5	9
Odolnost proti chorobám - testy (9-1)																	
Žlutá rzivost pšenice (rez plevová) *		5	7	5,5	9	8	7	7	8	9	8,5	6	9		6,5	9	9
Černá rzivost pšenice (rez travní)		7	7	6,5	7	8	5,5	5	5	5	7	7	8		7	7	6,5
Gen rezistence k pravému stéblolomu Pch1		ne	ne	ne	ne	ano	ne	ne	ne	ano	ne	ne	ne		ne	ne	ne
Množitelé plochy 2022 (E+C1; %)		5,3	0,3	0,7	1,1	2,4	2,1	0,3	-	-	0,3	1,2	0,4		0,8	1,9	0,8
Rok registrace		2014	2021	2015	2019	2021	2012	2007	2022	2021	2017	2022	2021		2017	2014	2021

Relativní výnosy jsou u základního i raného sortimentu vztaženy k průměru všech odrůd v ošetřené variantě pěstování.
Stabilita čísla poklesu: + vysoká • 0 střední • - malá
* = menší počet dat
Obsah DON - testy Fusarium culmorum - Ing. Jana Chrpová, CSc., Výzkumný ústav rostlinné výroby, v.v.i., Praha-Ruzyně
Varianta pěstování: N = neošetřeno fungicidy ani morforegulatory • O = ošetřeno fungicidy a morforegulatory, zvýšené dusíkaté hnojení

Riziko
Přednost

Publikováno se souhlasem ÚKZÚZ

Významné hospodářské vlastnosti odrůd pšenice ozimé (ÚKZÚZ, 2019-2022) - pokračování

Kategorie doporučení	Základní sortiment																	
	D	D	O	PD	D	D	D	D	D	D	D	PD	O	PD	D	D	D	D
Pekařská jakost	A	A	A	A	A	A	A	A	A	B	B	B	B	C	C	CK	C	C
Průměr všech odrůd (t/ha)	Crossway	LG Dita	SU Mangold *	Pallas *	Illusion	Asory	Fakir	Turandot	Camposino	KWS Donovan *	Nonstop *	LG Orlice	LG Mondial *	RGT Sacramento	LG Mocca	Hyacinth	Frisky	
Výnos zrna (%) neošetřená varianta pěstování																		
Kukuřičná	9,09	96	93	97	97	91	95	93	90	97	100	96	95	100	98	101	98	97
Řepařská Morava	10,19	100	98	96	97	94	96	91	90	99	100	94	94	102	98	101	101	95
Řepařská Čechy	10,33	94	92	94	94	91	90	89	87	96	96	93	85	99	96	93	99	90
Bramborářská	9,51	92	90	90	90	86	90	85	84	92	95	88	84	92	88	88	92	88
Výnos zrna (%) ošetřená varianta pěstování																		
Kukuřičná	9,53	101	99	100	102	97	98	97	96	102	103	100	102	102	104	105	104	100
Řepařská Morava	10,63	105	100	100	100	98	101	96	94	103	102	98	101	104	102	106	106	98
Řepařská Čechy	11,21	102	100	100	99	99	98	96	93	104	104	100	100	107	105	104	96	
Bramborářská	10,76	102	100	101	101	97	101	96	94	104	105	99	101	104	102	104	103	102
Kvalita zrna																		
Objemová výtěžnost pečiva - RMT (9-1)	7	7	6	7	7	7	7	7	8	4	7	6	5	2	1	-	2	2
Sedimentační test Zeleny (ml)	48	40	46	60	43	47	65	49	35	41	38	39	37	33	16	43	39	
Obsah dusíkatých látek v sušině (%)	13,0	12,9	13,6	13,7	14,0	13,2	14,3	13,6	12,3	13,5	13,5	12,5	12,6	12,9	12,5	12,9	12,6	
Číslo poklesu (s)	366	392	366	404	305	374	392	306	369	351	315	353	371	372	281	357	353	
Stabilita čísla poklesu	0	+	-	+	0	-	-	0	+	+	0	+	+	+	0	0	+	
Objemová hmotnost (g.l ⁻¹)	790	796	786	807	801	793	801	797	783	804	786	786	793	786	786	785	798	
Alveograf - W - energie (10 ⁻⁴ J)	229	206	212	291	212	253	350	257	192	210	191	193	213	176	72	224	203	
Alveograf - P/L	0,6	0,4	0,3	1,3	0,9	0,7	1,8	0,5	0,8	0,6	0,5	0,6	1,0	1,4	0,3	0,9	0,4	
Tvrdość - PSI (%)	15	15	16	16	15	14	16	17	15	15	17	15	15	15	15	23	16	16
Obsah DON (mg.kg⁻¹) - testy odolnosti proti napadení růžováním klasu pšenice (fuzariózami klasů)																		
Fusarium culmorum - VÚRV Ruzyně, v.v.i.	112	65	62	62	49	55	53	52	32	106	93	114	101	57	64	61	90	
Testy po kukuřici - ÚKZÚZ	4,7	9,0	2,3	2,6	2,0	4,1	1,8	2,8	2,0	3,5	4,5	5,0	4,8	2,4	5,3	3,8	4,3	
Agromická data																		
Odolnost proti poléhání (9-1)	N	6	8	6	6	7	4	6	5	7	6	7	7,5	8	7	6	7	7
Odolnost proti poléhání (9-1)	O	6,5	8	6	6	8	5	6	6	7	6	8	8	8	6	7,5	7	
Metání - rozdíl od odrůdy Sultan ve dnech		0	2	1	0	-1	2	0	1	-1	1	0	2	1	-1	3	-2	1
Délka rostlin (cm)		90	88	93	99	99	92	94	100	91	94	92	86	94	85	90	99	88
Počet produktivních stébel na m ²		676	674	677	584	636	699	676	656	665	711	678	681	615	698	640	649	642
Hmotnost 1000 zrn (g)		39	41	40	45	44	42	42	47	39	42	47	40	43	42	43	42	38
Testy zimovzdornosti																		
Bedýnkové testy VÚRV Ruzyně, v.v.i. (9-1)	4	3	4,5	4,5	5	4,5	6,5	5	3,5	3,5	6	5,5	5	3	5	5	4	
Mrazové testy ÚKZÚZ (%)	45	30	59	60	47	57	86	60	38	28	73	73	57	31	55	55	57	
Odolnost proti chorobám - polní hodnocení (9-1)																		
Padlí pšenice (padlí travní) na listu	6	8	7	6,5	7	8	8	7	8	6	8	6	6	5	7	6	6	
Padlí pšenice (padlí travní) v klasu	8	8	7,5	8	8	8	8,5	8	8	8	8	7	8	7	8	7	8	
Komplex listových skvrnitostí pšenice	5,5	6	6	6	6	6	6	6	5	6	5	6	6	5	6	6	6	
Feosferiová skvrnitost (braničnatka plevová) pšenice v klasu	7	7	8	8	7	8	7	7	7	7	5,5	7	7	7	7	7	7	
Hnědá rzivost pšenice (rez pšeničná)	6,5	8	7	7	5	7	7	6	7,5	6	7	7	8	8	7,5	8	8	
Žlutá rzivost pšenice (rez plevová)	9	9	9	9	8	8	9	9	8	9	8,5	4	8	8	5	9	6,5	
Odolnost proti chorobám - testy (9-1)																		
Žlutá rzivost pšenice (rez plevová)	9	9	8	6	7	9	9	9	8,5	9	8	8	9	9	9	9	8	
Černá rzivost pšenice (rez travní)	3	7	3	3	7	9	4	4	9	3	3	8	9	6	2	8	7	

PŠENICE OZIMÁ

Pekařská jakost

C

Arkeos^{CPG}

- odrůda v prodeji na základě Společného katalogu odrůd
- **udržovatel Limagrain Europe, Saint Beauzire, Francie**
- raná odrůda nižšího vzrůstu se střední odolností proti poléhání a vysokou odnožovací schopností
- střední mrazuvzdornost
- střední až dobré odolnosti k chorobám, nižší odolnost proti napadení chorobami pat stébel a fuzariózami klasů, vysoká odolnost proti napadení rzí pšeničnou
- jakost C_K pro pečivářenské, sladovnické a krmné využití, zrno je malé, středně vysoká objemová hmotnost
- adaptabilita na klimatické a půdní podmínky, mimo suchých a velmi lehkých půd
- výsevek 2,8–4,0 MKS/ha dle podmínek, oblasti a termínu setí, který může být v agrotechnické lhůtě po zlepšující předplodině
- ošetření morforegulatory růstu je ve střední až vyšší dávce nutné, fungicidní ochrana je dle tlaku chorob obvykle potřebná ve 2 vstupech

Avenue^{CPG}

- **udržovatel Limagrain Europe, Saint Beauzire, Francie**
- velmi raná odrůda nízkého vzrůstu s vysokou odolností proti poléhání a vysokou odnožovací schopností
- střední až nižší mrazuvzdornost, vysoká regenerační schopnost
- dobrý zdravotní stav, střední až dobré odolnosti k chorobám, vysoká odolnost proti napadení rzí plevovou a travní, nižší odolnost proti napadení chorobami pat stébel
- jakost C, zrno menší, středně vysoká až vysoká objemová hmotnost, pro dosažení pekařské kvality je nutné kvalitativní přihnojení a včasná sklizeň
- plasticita odrůdy s vhodností do všech oblastí pěstování – nejranější odrůda sortimentu
- výsevek 3,0–4,7 MKS/ha dle termínu, oblasti a podmínek, pro využití ranosti je doporučen časný zásev, lze i po obilovinách
- ošetření fungicidy je při intenzivním způsobu pěstování potřebné ve 2 vstupech

Bonanza^{CPG}

- **udržovatel W. von Borries-Eckendorf, Leopoldshöhe, Německo**
- polopozdní až pozdní odrůda středně vysokého vzrůstu s dobrou odolností proti poléhání a střední odnožovací schopností
- velmi dobrá mrazuvzdornost a odolnost plísní sněžné
- zdravotní stav dobrý, střední až dobré odolnosti k chorobám, vysoká odolnost proti napadení padlím travním na listu
- krmná jakost C, zrno středně velké, nižší až střední objemová hmotnost
- výsevek 2,8–3,8 MKS/ha dle podmínek a termínu setí, který může být i pozdější, lze po obilovinách i kukuřici
- ošetření morforegulatory růstu v nižší dávce je při vysoké intenzitě pěstování potřebné, fungicidní ochrana dle infekčního tlaku a intenzity pěstování v 1–2 vstupech

Frisky^{CPG}

- **udržovatel Limagrain GmbH, Edemissen, Německo**
- polopozdní odrůda nízkého vzrůstu s dobrou odolností proti poléhání a dobrou odnožovací schopností
- střední mrazuvzdornost
- zdravotní stav dobrý, střední až dobré odolnosti k chorobám, nižší odolnost proti napadení fuzariózami klasů, vysoká odolnost proti napadení rzí pšeničnou
- krmná jakost C, zrno středně velké, vysoká objemová hmotnost
- plastická odrůda vhodná do všech pěstitelských oblastí
- výsevek 3,2–4,5 MKS/ha dle podmínek, oblasti a termínu setí, který může být i pozdější, lze po obilovinách
- ošetření morforegulatory růstu je doporučeno v nízké až střední dávce, fungicidní ochrana dle tlaku chorob obvykle ve 2 vstupech

Johnson^{CPG}

- **udržovatel Asur Plant Breeding s.a.s., Estrées St Denis, Francie**
- polopozdní odrůda nízkého vzrůstu se střední odolností proti poléhání a vyšší odnožovací schopností
- střední mrazuvzdornost
- zdravotní stav dobrý, střední až dobré odolnosti k chorobám, nižší odolnost proti napadení rzí pšeničnou, vysoká odolnost proti napadení padlím travním
- krmná jakost C, zrno středně velké až menší, nízká objemová hmotnost
- odrůda vhodná do všech pěstitelských oblastí včetně lehčích půd a sušších lokalit
- výsevek 2,5–3,8 MKS/ha dle podmínek a termínu setí, který může být i pozdější, lze po obilovinách
- ošetření morforegulatory růstu je při vysoké intenzitě pěstování v nižší dávce nutné, fungicidní ochrana dle infekčního tlaku a intenzity pěstování v 1–2 vstupech

Kalbex^{CPG}

- **udržovatel SELGEN, a.s., Praha**
- poloraná odrůda kompenzačního typu středně vysokého vzrůstu se střední odolností proti poléhání a velmi dobrou odnožovací schopností
- střední mrazuvzdornost
- zdravotní stav je dobrý, střední až dobré odolnosti k chorobám
- jakost C_K pro pečivářenské a krmné využití, zrno středně velké, středně vysoká objemová hmotnost
- výsevek 3,2–4,5 MKS/ha dle podmínek a termínu setí, který může být i pozdější, lze po obilovinách a kukuřici
- ošetření morforegulatory růstu je při vysoké intenzitě pěstování ve střední dávce nutné, fungicidní ochrana dle infekčního tlaku a intenzity pěstování obvykle ve 2 vstupech

PŠENICE OZIMÁ

Pekařská jakost

C

LG Mocca^{CPG}

- **udržovatel Limagrain GmbH, Edemissen, Německo**
- pozdní odrůda nižšího vzrůstu se střední odolností proti poléhání a střední odnožovací schopností
- střední mrazuvzdornost
- střední až dobré odolnosti k chorobám, nižší odolnost proti napadení rzí plevovou a rzí travní, vysoká odolnost proti napadení rzí pšeničnou
- odrůda je rezistentní proti larvám plodomorky plevové (gen Sm1)
- jakost C_K pro pečivářenské a krmné využití, zrno středně velké, středně vysoká objemová hmotnost
- vhodnost do všech oblastí pěstování s výjimkou extrémně suchých lokalit
- výsevek 3,3–4,7 MKS/ha dle podmínek, oblasti a termínu setí, který může být i pozdější
- ošetření morforegulatory růstu je při vysoké intenzitě pěstování ve střední až vyšší dávce nutné, fungicidní ochrana dle infekčního tlaku a intenzity pěstování obvykle ve 2 vstupech

LG Mondial^{CPG}

- **udržovatel Limagrain GmbH, Edemissen, Německo**
- polopozdní odrůda středně vysokého vzrůstu s vysokou odolností proti poléhání a střední odnožovací schopností
- střední mrazuvzdornost
- dobrý zdravotní stav, střední až dobré odolnosti k chorobám, vysoká odolnost proti napadení rzí pšeničnou a rzí plevovou
- jakost C (nižší objem pečiva), zrno středně velké, vysoká objemová hmotnost a vysoké pádové číslo
- plastická odrůda s vysokým výnosovým potenciálem, vhodná do všech pěstitelských oblastí
- výsevek 3,3–4,7 MKS/ha dle podmínek a termínu setí, lze i po obilovinách
- ošetření morforegulatory růstu pouze při vysoké intenzitě pěstování v nižší dávce, fungicidní ochrana dle infekčního tlaku a intenzity pěstování v 1–2 vstupech

PŠENICE OZIMÁ

Pekařská jakost

C

Revolver^{CPG}

N

○ odrůda v prodeji na základě Společného katalogu odrůd

- **udržovatel Sejet Planteformaedling I/S, Horsens, Dánsko**
- polopozdní až pozdní odrůda kompenzačního typu nižšího až středně vysokého vzrůstu se střední odolností proti poléhání a velmi dobrou odnožovací schopností
- dobrá mrazuvzdornost
- dobrý zdravotní stav, střední až dobré odolnosti k chorobám, vysoká odolnost proti napadení rzí pšeničnou a rzí plevovou
- odrůda je rezistentní proti larvám plodomorky plevové (gen Sm1)
- krmná jakost C, zrno středně velké, středně vysoká objemová hmotnost
- výsevek 2,0–4,2 MKS/ha dle podmínek, oblasti a termínu setí, který může být i pozdní, lze po obilovinách a kukuřici
- ošetření morforegulátory růstu je při vysoké intenzitě pěstování ve střední dávce nutné, fungicidní ochrana dle infekčního tlaku a intenzity pěstování v 1–2 vstupech

RGT Sacramento^{CPG}

- **udržovatel Sociétés RAGT 2n, Rodez Cedex, Francie**
- středně raná osinatá odrůda nízkého vzrůstu s velmi dobrou odolností proti poléhání a velmi dobrou odnožovací schopností
- nižší mrazuvzdornost
- střední až dobré odolnosti k chorobám, nižší odolnost proti napadení padlím travním na listu, vysoká odolnost proti napadení rzí plevovou a rzí pšeničnou
- jakost C (nižší objem pečiva), zrno středně velké, středně vysoká objemová hmotnost
- výsevek 2,5–4,2 MKS/ha dle podmínek, oblasti a termínu setí, lze pěstovat po obilovinách a kukuřici
- ošetření morforegulátory růstu v nízké dávce pouze při vysoké intenzitě pěstování, fungicidní ochranu obvykle řešit ve 2 vstupech

Vanessa^{CPG}

- **udržovatel SELGEN, a.s., Praha**
- středně raná odrůda nižšího vzrůstu s dobrou odolností proti poléhání a velmi dobrou odnožovací schopností
- střední mrazuvzdornost
- střední až dobré odolnosti k chorobám, nižší odolnost proti napadení rzí pšeničnou a fuzariózami klasů, odolnost proti napadení rzí travní
- krmná jakost C, zrno středně velké, nižší až středně vysoká objemová hmotnost
- výsevek 3,6–4,6 MKS/ha dle podmínek a termínu setí, lze po obilovinách
- ošetření morforegulátory růstu je v nižší až střední dávce potřebné, fungicidní ochranu zaměřit především proti klasovým chorobám



JEČMEN OZIMÝ VÍČEŘADÝ

Anja^{CPG}

○ odrůda v prodeji na základě Společného katalogu odrůd

- **udržovatel Saatwucht J. Breun, Herzogenaurach, Německo**
- polopozdní víceřadá odrůda středně vysokého vzrůstu s velmi dobrou odolností proti poléhání a lámavosti stébla a střední odnožovací schopností, dobrá mrazuvzdornost
- dobrý zdravotní stav, střední až dobré odolnosti k chorobám, odolnost k viru žluté mozaiky ječmene
- zrno je středně velké s vysokým podílem předního zrna, výnos tvořen vysokou produktivitou klasu a středním počtem stébel
- ošetření morforegulátory růstu jen při velmi vysoké intenzitě pěstování, fungicidní ošetření dle infekčního tlaku, především proti hnědé skvrnitosti

Beckenbauer^{CPG}

○ **udržovatel W. von Borries – Eckendorf, Leopoldshöhe, Německo**

- středně raná víceřadá odrůda středně vysokého vzrůstu s velmi dobrou odolností proti poléhání a střední odnožovací schopností
- dobrá mrazuvzdornost
- zdravotní stav dobrý, střední až dobré odolnosti k chorobám
- zrno středně velké, podíl předního zrna nízký
- vysoká plasticita odrůdy s vhodností do všech oblastí, vysokých výnosů je dosahováno jak v extenzitě, tak při intenzivním způsobu pěstování
- výsevek 2,8–3,5 MKS/ha dle podmínek, oblasti a termínu setí, lze po obilovinách
- ošetření morforegulátory růstu je při vysoké intenzitě pěstování doporučeno, fungicidní ochranu řešit 1 vstupem se zaměřením proti hnědé skvrnitosti

KWS Kosmos^{CPG}

○ **udržovatel KWS LOCHOW, Bergen, Německo**

- polopozdní víceřadá odrůda středně vysokého vzrůstu s dobrou odolností proti poléhání a se střední odolností proti lámání stébla
- dobrá mrazuvzdornost
- dobrý zdravotní stav, střední až dobré odolnosti k chorobám
- zrno středně velké, podíl předního zrna středně vysoký až vysoký
- plasticita odrůdy, výborných výsledků je dosahováno i při nižší intenzitě pěstování
- ošetření morforegulátory růstu je při vysoké intenzitě pěstování doporučeno, fungicidní ošetření provádět dle infekčního tlaku se zaměřením na rez ječnou

LG Triumph^{CPG}

- **udržovatel Limagrain Europe, Saint Beauzire, Francie**
- polopozdní víceřadá odrůda středně vysokého vzrůstu s dobrou odolností proti poléhání a dobrou odnožovací schopností, dobrá mrazuvzdornost
- zdravotní stav dobrý, střední až dobré odolnosti k chorobám
- zrno středně velké, podíl předního zrna středně vysoký
- plastická odrůda vhodná do všech oblastí pěstování
- výsevek 3,3–4,5 MKS/ha dle podmínek a termínu setí, který může být i pozdější, lze po obilovinách
- ošetření morforegulátory růstu je při vysoké intenzitě pěstování doporučeno, 1 fungicidní ošetření bývá obvykle potřebné se zaměřením na hnědou skvrnitost

LG Zoro^{CPG}

- **udržovatel Limagrain Belgium B.V., Avelgem, Belgie**
- středně raná víceřadá odrůda vyššího vzrůstu s nižší odolností proti poléhání a střední odnožovací schopností
- střední mrazuvzdornost
- dobrý zdravotní stav, střední až dobré odolnosti k chorobám, rezistence k virové zakrslosti ječmene (BYDV)
- zrno středně velké, podíl předního zrna nízký
- odrůda vhodná do všech výrobních oblastí
- výsevek 3,5–4,5 MKS/ha dle podmínek a termínu setí, lze po obilovinách
- ošetření morforegulátory růstu je při vysoké intenzitě pěstování nutné, fungicidní ošetření provádět dle infekčního tlaku se zaměřením na rez ječnou

Novira^{CPG}

- **udržovatel Ackermann Saatwucht, Irlbach, Německo**
- raná víceřadá odrůda vyššího vzrůstu se střední až dobrou odolností proti poléhání a střední odnožovací schopností
- střední mrazuvzdornost
- zdravotní stav je dobrý, střední až dobré odolnosti k chorobám, rezistence k virové zakrslosti ječmene (BYDV)
- zrno středně velké, podíl předního zrna středně vysoký
- velmi dobrá tolerance k různým půdně-klimatickým podmínkám, přednostně do oblastí s možností výskytu viróz
- výsevek 3,0–3,8 MKS/ha dle podmínek, oblasti a termínu setí
- ošetření morforegulátory růstu je při vysoké intenzitě pěstování doporučeno, fungicidní ošetření provádět dle infekčního tlaku se zaměřením proti hnědé skvrnitosti

JEČMEN OZIMÝ VÍCEŘADÝ

Picasso CPG

- **udržovatel W. von Borries – Eckendorf, Leopoldshöhe, Německo**
- raná až středně raná víceřadá odrůda středně vysokého vzrůstu se střední odolností proti poléhání a střední odnožovací schopností
- střední mrazuvzdornost
- zdravotní stav je dobrý, střední až dobré odolnosti k chorobám, odolnost k viru žluté mozaiky ječmene
- zrno středně velké, podíl předního zrna středně vysoký
- odrůda vhodná do všech výrobních oblastí, včetně teplejších a sušších, vysokých výnosů je dosahováno při intenzivním i extenzivním způsobu pěstování
- výsevek 3,5–4,5 MKS/ha dle podmínek, oblasti a termínu setí, lze po obilovinách
- ošetření morforegulatory růstu je při vysoké intenzitě pěstování potřebné, fungicidní ochranu řešit 1 vstupem se zaměřením proti hnědé skvrnitosti

SU Midnight CPG



- **udržovatel W. von Borries – Eckendorf, Leopoldshöhe, Německo**
- raná až středně raná víceřadá odrůda vyššího vzrůstu s dobrou odolností proti poléhání a střední odnožovací schopností
- střední mrazuvzdornost
- zdravotní stav je dobrý, střední až dobré odolnosti k chorobám
- zrno středně velké s vysokým podílem předního zrna, výnos tvořen velmi vysokou produktivitou klasu a středním počtem stébel
- výsevek 3,0–3,8 MKS/ha dle podmínek, oblasti a termínu setí, který může být i velmi pozdní, lze po obilovinách
- ošetření morforegulatory růstu je při vysoké intenzitě pěstování doporučeno, fungicidní ošetření dle infekčního tlaku se zaměřením proti hnědé skvrnitosti

JEČMEN OZIMÝ DVOUŘADÝ

Padura CPG

- **udržovatel Sejet Planteforaedling I/S, Horsens, Dánsko**
- středně raná dvouřadá odrůda nízkého až středně vysokého vzrůstu s dobrou odolností proti poléhání a vysokou odnožovací schopností
- střední mrazuvzdornost
- zdravotní stav velmi dobrý, střední až dobré odolnosti k chorobám, vysoká odolnost proti napadení rhyňchosporiovou skvrnitostí a fuzariózami klasů
- zrno velké, podíl předního zrna vysoký, vysoká objemová hmotnost
- výsevek 3,2–4,1 MKS/ha dle podmínek, oblasti a termínu setí
- ošetření morforegulatory růstu je při vyšší intenzitě ve střední dávce doporučeno, fungicidní ošetření dle infekčního tlaku se zaměřením proti hnědé skvrnitosti

Významné hospodářské vlastnosti odrůd ječmene ozimého (ÚKZÚZ, 2019–2022)

Sortiment	Kategorie doporučení	Jednotka	Varianta pěstování	Průměr standardních odrůd (t/ha ⁻¹)	Víceřadá odrůdy															Průměr standardních odrůd (t/ha ⁻¹)	Dvouřadá odrůdy									
					Doporučené										Předběž. doporučené						Doporučené			PD	Ostatní					
					Beckenbauer	Camilla	KWS Higgins	KWS Kosmos	KWS Morris	Laurin	LG Korok	LG Triumph	LG Zoro	Picasso	Rumcajs **	SU Midnight	Avantasia *	Bonavira *	Julia *		Luise *	RGT Mela *	SU Hetti *	Padura	Stalagmit (svoje stabil)	Valerie	KWS Ariane	Suez	Cortina *	SU Laubella
Výnos zrna	%	N	8,88	103	100	98	98	104	97	102	98	99	102	99	103	104	97	107	105	104	105	N	8,68	99	101	98	92	96	99	101
Výnos předního zrna (nad 2,5 mm)	%	O	10,26	117	114	116	114	118	113	118	111	115	116	116	118	121	116	123	119	119	121	O	9,75	110	114	113	107	109	114	115
	%	O	9,01	120	112	129	126	129	129	130	120	118	123	126	129	133	124	132	126	135	135	O	8,73	114	126	122	110	116	115	116
Agromická data																														
Metání – rozdíly od odrůdy KWS Ariane ve dnech				0	-3	0	2	1	0	-1	1	-1	-2	-2	-2	-3	-1	-2	0	0	-2			1	-1	-3	135	1	1	-2
Zralost – rozdíly od odrůdy KWS Ariane ve dnech				0	-1	0	1	1	0	0	1	0	-1	0	0	-1	0	0	-1	1	0			1	-1	-1	185	1	1	-1
Počet produktivních stébel	ks/m ²			608	665	601	624	657	599	608	619	640	577	558	578	604	590	641	607	571	611			969	958	1051	1051	1064	932	1031
Délka rostlin	cm			99	94	101	97	97	103	101	101	104	100	100	102	97	102	97	98	110	95			91	91	85	86	84	91	86
Odolnost proti poléhání	9–1			6,5	6,4	6,1	6,3	6,0	6,8	5,4	6,3	5,3	5,8	6,2	6,0	5,3	5,6	6,3	5,8	5,6	7,5			6,2	6,5	6,2	6,5	6,1	7,1	6,2
Odolnost proti chorobám (9–1)																														
Padlí ječmene (Padlí travní na listu)				6,9	5,7	7,4	7,2	7,7	7,3	6,2	7,3	7,7	7,1	7,1	7,1	7,3	6,6	7,6	7,3	8,3	7,6			7,6	7,5	7,6	8,4	8,1	6,1	8,1
Hnědá rzičnost ječmene (Rez ječná)				7,1	6,6	5,0	5,9	7,7	6,7	5,9	7,1	5,6	7,1	5,8	6,9	5,8	5,7	6,4	6,8	7,0	5,7			7,3	6,7	5,4	7,1	7,3	7,6	7,2
Komplex listových (hnědých) skvrnitostí				5,8	5,4	6,3	6,5	6,9	6,7	6,0	6,4	6,1	6,1	6,5	6,5	5,4	5,4	6,9	6,5	6,1	6,3			6,4	6,2	6,1	5,9	6,2	6,0	6,5
Spála ječmene (Rhyňchosporiová skvrnitost)				7,8	7,9	7,2	7,7	7,6	7,2	7,6	7,3	7,7	7,3	7,2	7,9	7,7	7,3	7,8	7,9	7,5	7,5			8,2	7,8	8,0	7,6	7,7	7,7	7,9
Růžovění klasů ječmene (Fuzária v klase)				7,6	7,0	7,3	7,4	7,4	7,3	7,7	7,2	7,4	7,8	7,6	7,7	7,4	7,4	7,8	7,7	7,2	7,7			8,3	7,7	7,5	8,1	8,0	7,5	7,4
Abiotická nekrotická skvrnitost ječmene (Nespecifické skvrnitosti listů ječmene)				7,0	7,1	6,8	7,2	7,5	7,7	7,4	7,2	7,3	7,5	7,4	7,4	6,9	7,1	7,3	7,3	7,4	7,1			7,2	7,4	6,7	7,4	7,4	7,6	7,7
Mrazuvzdornost (dle testů)				s-o	s	s	s-o	n	s	s	s	s-o	s	s	m	s	s	s	s	m	s			s	s	s-m	s-m	m	m	o
Kvalita zrna																														
Hmotnost tisíce zrn	g			44	43	47	45	45	49	45	45	45	46	46	48	46	47	46	46	49	47			51	54	52	46	45	49	51
Podíl předního zrna	%			84	82	90	91	89	94	91	90	83	88	89	91	90	86	89	87	94	92			91	97	94	89	92	88	87
Objemová hmotnost	g.l ⁻¹			636	651	658	658	659	644	640	662	650	636	643	647	644	640	642	638	661	628			661	671	675	666	671	689	667
Obsah dusíkatých látek v sušině	%			11,6	11,9	11,2	11,3	10,8	11,6	10,9	11,5	11,2	10,9	11,1	11,0	10,7	10,8	11,2	10,8	11,2	11,1			11,5	11,7	10,7	12,1	11,7	11,8	11,3
Obsah škrobu v sušině	%			58,4	58,9	60,0	60,1	60,9	59,7	60,0	60,1	59,5	59,8	60,4	60,3	60,0	60,0	59,9	60,7	60,6	59,9			60,5	60,4	61,1	62,2	62,6	61,3	60,8
Jakost – USJ	9–1																										4,3	6,3		
Množitélské plochy 2022 (%; E + C1)				9,0	0,9	6,5	8,5	-	4,6	-	6,3	8,6	2,9	0,3	0,3	-	-	-	-	-	-			3,2	0,3	1,5	7,0	-	-	-
Rok registrace				2019	2019	2017	2015	2021	2019	2021	2017	2019	2021	2020	2021	2022	2022	2022	2022	2022	2022			2014	2022	2020	2015	2022	2022	2021

* = menší počet dat (nová odrůda) • ** = odrůda nebyla zkoušena v roce 2020 • Slad. = sladovnická jakost • PD = předběžně doporučená odrůda
 Relativní hodnoty jsou vztaheny k průměru standardních odrůd (víceřadá odrůdy: KWS Kosmos, LG Zoro a Beckenbauer; dvouřadá odrůdy: Padura a SU Laubella) v neošetřené variantě pěstování.
 Varianta pěstování: N = neošetřeno fungicidy ani morforegulatory
 0 = ošetřeno fungicidy, morforegulatory použity dle potřeby
 Bodové hodnocení: 9 = nepoléhavá, odolná proti napadení chorobou, nejvyšší
 1 = zcela poléhavá, zcela napadána chorobou, bez sladovnické jakosti
 Mrazuvzdornost: o = odolná • s = středně odolná • m = málo odolná • n = náchylná
 Stanovení sladovnické jakosti provedl Výzkumný ústav pivovarský a sladařský – Sladařský ústav Brno.

Riziko
Přednost

Publikováno se souhlasem ÚKZÚZ



TRITIKALE OZIMÉ

Agostino^{CPG}

- **udržovatel** Lantmännen SW Seed BV, Emmeloord, Nizozemí
- **zástupce v ČR** OSEVA UNI, a.s. Choceň
- středně raná odrůda nízkého vzrůstu s dobrou odolností proti poléhání
- odolnost k vyzimování a napadení plísní sněžnou je velmi dobrá
- výborný zdravotní stav, vysoká odolnost proti napadení padlím travním, rží žitnou, rží plevovou a braničnatkami v klasu
- plasticita odrůdy, výborných výsledků je dosahováno i na horších stanovištích a extenzivních podmínkách pěstování včetně ekologického
- zrno je středně velké až velké, vysoká objemová hmotnost
- výsevek 3,0–4,0 MKS/ha dle podmínek a termínu setí, který je možný do poloviny října
- morforegulátor růstu použit jen při vysoké intenzitě pěstování v dávce 1,0–1,5 l CCC/ha
- ošetření fungicidy pouze při silném infekčním tlaku

Cappricia^{CPG}

- **udržovatel** Lantmännen SW Seed BV, Emmeloord, Nizozemí
- **zástupce v ČR** OSEVA UNI, a.s. Choceň
- středně raná odrůda nízkého vzrůstu s dobrou odolností proti poléhání
- dobrá odolnost k vyzimování
- výborný zdravotní stav, vysoká odolnost proti napadení rží žitnou, rží plevovou a braničnatkami v klasu
- plastická odrůda vhodná do všech oblastí a podmínek pěstování
- zrno je středně velké, středně vysoká objemová hmotnost
- výsevek 3,0–4,0 MKS/ha dle podmínek a termínu setí, který může být do poloviny října
- morforegulátor růstu potřebný v případě přehoustlých porostů a při vysoké intenzitě pěstování v dávce 1,0–1,5 l CCC/ha
- fungicidní ošetření pouze při silném infekčním tlaku

Octavio^{CPG}

- **udržovatel** Hodowla Roślin Strzelce, Polsko
- **zástupce v ČR** OSEVA UNI, a.s. Choceň
- polopozdní odrůda nízkého vzrůstu s dobrou odolností proti poléhání
- vysoká odolnost k vyzimování – nejvyšší ze sortimentu registrovaných odrůd v ČR
- výborný zdravotní stav, vysoká odolnost proti napadení padlím travním, rží žitnou, rží plevovou a braničnatkami v klasu
- plasticita a tolerance k různým půdně-klimatickým podmínkám
- zrno je středně velké, středně vysoká objemová hmotnost
- výsevek 2,5–3,6 MKS/ha dle podmínek a termínu setí, který může být i pozdější
- morforegulátor růstu potřebný v případě přehoustlých porostů a při vysoké intenzitě pěstování, fungicidní ošetření pouze při silném infekčním tlaku

Temuco^{CPG}

- **udržovatel** Lantmännen SW Seed BV, Emmeloord, Nizozemí
- **zástupce v ČR** OSEVA UNI, a.s. Choceň
- polopozdní odrůda nízkého vzrůstu s dobrou odolností proti poléhání
- vysoká odolnost k vyzimování
- výborný zdravotní stav, vysoká odolnost proti napadení padlím travním, rží žitnou a braničnatkami v klasu
- odrůda s vysokým výnosovým potenciálem vhodná do všech oblastí a podmínek pěstování
- zrno je menší, nižší objemová hmotnost
- výsevek 3,0–4,0 MKS/ha dle podmínek a termínu setí, který může být do poloviny října
- morforegulátor růstu potřebný v případě přehoustlých porostů a při vysoké intenzitě pěstování, fungicidní ošetření pouze při silném infekčním tlaku

Octavio^{CPG}

- **udržovatel** Hodowla Roślin Strzelce, Polsko
- **zástupce v ČR** OSEVA UNI, a.s. Choceň
- **rok registrace v ČR** 2021
- polopozdní odrůda nízkého vzrůstu s dobrou odolností proti poléhání
- vysoká odolnost k vyzimování – nejvyšší ze sortimentu registrovaných odrůd v ČR
- **výborný zdravotní stav:**
 - **zdravý list** – vysoká odolnost proti napadení padlím travním, rží žitnou a rží plevovou
 - **zdravý klas** – vysoká odolnost proti napadení braničnatkami v klasu, velmi dobrá odolnost proti porůstání zrna v klasu
- **plasticita a tolerance k různým půdně-klimatickým podmínkám**
- **zrno je středně velké, středně vysoká objemová hmotnost**
- **výsevek 2,5–3,6 MKS/ha dle podmínek a termínu setí, který může být i pozdější**
- **morforegulátor růstu potřebný v případě přehoustlých porostů a při vysoké intenzitě pěstování**
- **fungicidní ošetření pouze při silném infekčním tlaku**



Významné hospodářské vlastnosti odrůd tritikale ozimého (ÚKZÚZ, 2019-2022)

Kategorie doporučení		D	O	D	D	D	D	D	D	O
	Průměr standardních odrůd (t·ha ⁻¹)	Claudius	SU Liborius	Temuco	SU Askadius	Bogart	Cedrico	Presley	Octavio	Porto
Výnos zrna (%)										
Neošetřená varianta (N)	9,16	92	92	92	92	93	91	93	90	89
Ošetřená varianta (O)	10,09	103	103	102	101	101	101	101	100	97
Agromická data										
Metání - rozdíl od odrůdy Claudius ve dnech		139	1	4	-2	3	3	3	3	4
Zralost - rozdíl od odrůdy Claudius ve dnech		205	0	1	0	2	1	2	1	1
Délka rostlin (cm)		121	116	100	117	100	101	99	104	97
Mrazuvzdornost - testy 2019-2021 (%)		74	62	74	54	61	62	66	86	81
Odolnost proti poléhání (9-1)		5	7	7	6	7	7	7	7	7
Počet produktivních stébel na m ²		506	533	607	640	590	653	613	578	596
Hmotnost 1000 zrn (g)		47	50	38	43	44	40	42	41	43
Počet zrn v klasu		41	37	42	36	38	37	38	40	37
Odolnost proti chorobám (9-1)										
Padlí tritikale (<i>padlí travní</i>) na listu		7	6	8	7	7	6	7	7,5	8
Komplex listových skvrnitostí tritikale		7	6,5	6	7	7	6	7	7	6
Feosferiová skvrnitost klasu (<i>braničnatka plevová</i>)		8	7,5	8	8	8	7	8	8	8
Hnědá rzivost tritikale (<i>rez žitná a pšeničná</i>)		7	7	8	8	9	8	9	7,5	8
Žlutá rzivost tritikale (<i>rez plevová</i>) na listu		7	9	7	8,5	9	8	9	8	8
Kvalita zrna										
Objemová hmotnost (g.l ⁻¹)		734	709	688	730	741	740	745	735	746
Obsah dusíkatých látek v sušině (%)		10,2	10,0	9,9	10,7	10,3	10,0	10,4	10,1	10,2
Číslo poklesu (s)		101	115	140	91	106	172	106	122	105
Podíl zrna nad 2,2 mm (%)		98	98	95	96	98	97	98	97	98
Množitelské plochy 2022 (E+C1; %)		13,0	-	12,0	20,8	1,1	14,2	-	1,7	-
Rok registrace		2015	2021	2021	2021	2022	2017	2022	2021	2020

* = menší počet dat - nová odrůda
 Relativní výnosy jsou vztaženy k průměru standardních odrůd Cedrico, Porto a Temuco v ošetřené variantě (10,09 t·ha⁻¹).
 Varianta pěstování: N = neošetřeno fungicidy ani morforegulátory
 O = ošetřeno fungicidy a morforegulátory, zvýšené dusíkaté hnojení
 Bodové hodnocení: 9 = nepoléhavá, odolná proti napadení
 1 = zcela poléhavá, náchylná k napadení
 Kategorie rozmnožovacího materiálu: E = elita • C1 = certifikované osivo
 Kategorie doporučení: D = doporučená • PD = předběžně doporučená • O = ostatní

Riziko
 Přednost

Publikováno se souhlasem ÚKZÚZ

tritikale ozimé

Temuco^{CPG}

- udržovatel Lantmännen SW Seed BV, Emmeloord, Nizozemí
- zástupce v ČR OSEVA UNI, a.s. Choceň
- rok registrace v ČR 2021
- polopozdní odrůda nízkého vzrůstu pšeničného typu
- dobrá odolnost proti poléhání
- vysoká odolnost k vyzimování
- výborný zdravotní stav, vysoká odolnost proti napadení padlím travním, rzí žitnou a braničnatkami v klasu
- odrůda s vysokým výnosovým potenciálem vhodná do všech oblastí a podmínek pěstování
- zrna je menší, nižší objemová hmotnost
- výsevek 3,0-4,0 MKS/ha dle podmínek a termínu setí, který může být do poloviny října
- morforegulátor růstu potřebný v případě přehoustlých porostů a při vysoké intenzitě pěstování
- fungicidní ošetření pouze při silném infekčním tlaku

- VÝBORNÝ ZDRAVOTNÍ STAV
- ODOLNOST PROTI POLÉHÁNÍ
- VYSOKÝ VÝNOS

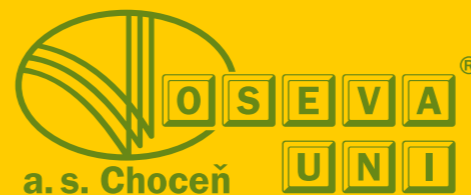
Seznam druhů polních plodin, u nichž je pěstitel oprávněn využívat farmářská osiva dle § 19a odst. 1, zákona č. 408/2000 Sb.

OBILOVINY: Avena sativa L. - oves • Hordeum vulgare L. - ječmen • Secale cereale L. - žito • Triticosecale Wittm. - tritikale • Triticum aestivum L. emend Fiori et Paol. - pšenice obecná • Triticum durum Desf. - pšenice tvrdá • Triticum spelta L. - pšenice špalda

KRMNÉ ROSTLINY: Lupinus luteus L. - lupina žlutá • Medicago sativa L. - vojtěška setá • Pisum sativum L. (partim) - hrách • Trifolium alexandrinum L. - jetel alexandrijský • Trifolium resupinatum L. - jetel perský • Vicia faba L. - bob • Vicia sativa L. - víkev setá

OLEJNINY A PŘÁDNÉ ROSTLINY: Brassica napus L. (partim) - řepka • Brassica rapa L. (partim) - řepice • Linum usitatissimum L. - len (vyjma lnu přádného)

BRAMBOR: Solanum tuberosum L. - brambor



OSEVA UNI, a.s.
 Na Bílé 1231, 565 01 Choceň
 tel.: 465 467 511
 e-mail: chocen@osevauni.cz
www.osevauni.cz



ŽITO OZIMÉ

Herakles

- odrůda v prodeji na základě Společného katalogu odrůd
- **udržovatel Nordic Seed A/S, Fredericia, Dánsko**
- polopozdní odrůda typu syntetické populace vysokého vzrůstu se střední odolností proti poléhání
- zdravotní stav dobrý, střední až dobré odolnosti k chorobám
- plasticita odrůdy s vhodností i do méně příznivých podmínek pěstování
- zrno je středně velké až velké, počet zrn v klasu vysoký
- výsevek 2,0–3,0 MKS/ha dle podmínek a termínu setí, který by měl být do poloviny října
- použití morforegulatoru růstu je při intenzivnějším způsobu pěstování potřebné, fungicidní ošetření v případě tlaku chorob nutné

Inspector ^{CPG}

- **udržovatel P. H. Petersen, Saatzucht Lundsgaard, Grundhof, Německo**
- středně raná populační odrůda vysokého vzrůstu s nižší odolností proti poléhání a vyšší odnožovací schopností
- dobrá mrazuvzdornost
- dobrý zdravotní stav, střední až dobré odolnosti k chorobám
- plasticita a tolerance k různým půdně-klimatickým podmínkám
- pekařská odrůda vhodná díky vysokým výnosům hmoty i jako senážní žito
- výsevek 2,0–3,5 MKS/ha dle podmínek a termínu setí, který může být ve vlhčí oblasti do poloviny října
- použití regulátoru růstu je dle intenzity pěstování ve střední až vyšší dávce potřebné, fungicidní ošetření při pěstování na zrno zaměřit na ochranu praporcového listu a klasu

SU Arvid

- **udržovatel Hybro Saatzucht, Kleptow, Německo**
- středně raná hybridní odrůda středně vysokého vzrůstu se střední odolností proti poléhání a vyšší odnožovací schopností
- dobrá mrazuvzdornost
- zdravotní stav dobrý, střední až dobré odolnosti k chorobám
- zrno je středně velké, středně vysoká objemová hmotnost, vylepšená odolnost proti tvorbě námele
- potravinářská odrůda pro střední až vysokointenzivní technologie pěstování
- specialista pro lehké, písčité a kamenité půdy a na lokality silně trpící suchem
- výsevek 1,4–2,3 MKS/ha dle podmínek a termínu setí od poloviny září do 2. poloviny října dle oblastí
- použití morforegulatoru růstu je při intenzivním způsobu pěstování ve vyšší dávce nutné, fungicidní ošetření potřebné

SU Nasri

- odrůda v prodeji na základě Společného katalogu odrůd
- **udržovatel Hybro Saatzucht, Kleptow, Německo**
- středně raná hybridní odrůda vyššího vzrůstu se střední odolností proti poléhání a vyšší odnožovací schopností
- dobrá mrazuvzdornost
- zdravotní stav dobrý, střední až dobré odolnosti k chorobám
- hybrid vyšlechtěn speciálně pro silážní účely, špičkové výsledky i v technologiích s nižšími vstupy a v horších podmínkách pěstování
- výsevek 2,0–2,8 MKS/ha dle podmínek a termínu setí od 10. září do konce října dle oblastí
- morforegulatory růstu ani fungicidní ošetření nejsou potřebné

SU Performer ^{CPG}

- **udržovatel Hybro Saatzucht, Kleptow, Německo**
- polopozdní hybridní odrůda středně vysokého vzrůstu se střední odolností proti poléhání a vyšší odnožovací schopností
- dobrá mrazuvzdornost
- zdravotní stav dobrý, střední až dobré odolnosti k chorobám
- zrno je středně velké, středně vysoká objemová hmotnost
- nová generace žit s odlišnou anatomí a stavbou klasu, velmi malá náchylnost k výskytu námele
- potravinářská odrůda s mimořádnou plasticitou, výborně reagující na intenzitu, ale špičkových výnosů dosahuje též v extenzivních technologiích
- výsevek 1,3–2,3 MKS/ha dle podmínek a termínu setí od poloviny září do 2. poloviny října dle oblastí
- použití morforegulatoru růstu je při intenzivním způsobu pěstování ve vyšší dávce nutné, fungicidní ošetření potřebné

Významné hospodářské vlastnosti odrůd žita ozimého (ÚKZÚZ, 2019–2022)

Typ odrůdy	Průměr všech odrůd (t/ha ⁻¹)	Populace	Hybridy							
		Inspector	KWS Tayo	SU Baresi *	KWS Jettho	KWS Berado	KWS Rotor *	SU Arvid	SU Performer	Genello
Výnos zrna (%)										
Neošetřená varianta (N)	9,06	70	91	90	90	90	91	88	89	85
Ošetřená varianta (O)	10,42	83	105	104	103	103	103	102	100	96
Agromická data										
Metání - rozdíl od odrůdy Inspector ve dnech		131	2	0	2	3	2	0	1	1
Zralost - rozdíl od odrůdy Inspector ve dnech		209	1	1	2	2	1	0	1	1
Délka rostlin (cm)		163	146	144	149	142	143	146	143	139
Odolnost proti poléhání (9-1)		5	7	6	7	7	6	6	6	6
Počet produktivních stébel na m ²		615	639	693	637	654	661	631	662	668
Hmotnost 1000 zrn (g)		33	34	32	34	33	33	32	33	32
Počet zrn v klasu		38	46	44	45	47	44	48	44	43
Odolnost proti chorobám (9-1)										
Padlí žita (padlí travní)		7	9	7	8	8	8	8	8	8
Hnědá rzivost žita (rez žitná)		6	6	7	6	6	6	6	6	4,5
Komplex listových skvrnitostí žita		5	6	5	6	6	6	5	5,5	5
Feosferiová skvrnitost žita (braničnatka plevová)		8	8	7	8	8	9	8	7	7
Černá rzivost trav (rez travní)		6	7	7	7	6	7	6	6	6
Kvalita zrna										
Objemová hmotnost (g.l ⁻¹)		734	733	743	735	745	718	730	732	747
Podíl zrna nad sítím 2,2 mm (%)		87	89	88	91	85	85	86	86	82
Číslo poklesu (s)		216	298	262	306	306	273	206	267	283
Obsah dusíkatých látek v sušíně (%)		9,9	9,0	8,7	8,9	8,7	8,6	8,9	9,1	9,1
Amylografické maximum (A.J.)		459	795	762	879	889	785	463	714	880
Teplota mazovutí (°C) max.		70	79	75	80	81	77	72	75	75
Množitelé plochy 2022 (E+C1; %)		2,7	4,3	-	-	-	-	5,4	5,8	5,9
Rok registrace		2017	2020	2023	2020	2020	2023	2021	2015	2011

* = menší počet dat (nová odrůda)
 Relativní výnosy jsou vztaheny k průměru všech odrůd v ošetřené variantě (10,42 t/ha⁻¹).
 Varianta pěstování: N = neošetřeno fungicidy ani morforegulatory
 O = ošetřeno fungicidy a morforegulatory
 Bodové hodnocení: 9 = nepoléhavá, odolná proti napadení
 1 = zcela poléhavá, náchylná k napadení
 Kategorie rozmnožovacího materiálu: E = elita • C1 = certifikované osivo

Riziko

Přednost

Publikováno se souhlasem ÚKZÚZ





SVAZENKA VRATIČOLISTÁ

Přednosti svazenky:

- ideální meziplodina a výborný přerušovač v osevních postupech s vysokým zastoupením řepky
- schopnost dobře vzcházet i za sušších podmínek
- zelená hmota stárne pomaleji než u jiných meziplodin
- krátká vegetační doba (50–60 dnů)
- dobře zastíňuje půdu a zabraňuje tím výparu, potlačuje plevele
- nezapleveluje půdu (nepřezimuje, nemá tvrdá semena, je citlivá k herbicidům)
- zlepšuje výnosy následných plodin, zlepšuje půdní strukturu
- vhodná předplodina pro následné uplatnění minimalizačních technologií při zpracování půdy
- uplatnění jako komponent do směsí pro dotační titul biopásy a meziplodiny

Význam svazenky na zelené hnojení:

- důležitý zdroj organické hmoty do půdy
- působí jako „konzerva živin“, v meziroostním období zabraňuje jejich vyplavování, tyto živiny jsou pak mineralizací uvolňovány pro následné plodiny
- zabraňuje půdní erozi a omezuje šíření plevelů
- zabraňuje přesychání povrchové vrstvy půdy a zlepšuje podmínky pro činnost půdních mikroorganismů
- je výbornou medonosnou plodinou

V nabídce jsou odrůdy

Profa, Promoce, Protana



HOŘČICE BÍLÁ

Andromeda

- **udržovatel SELGEN, a.s., Praha**
- středně raná žlutosemenná odrůda středně vysokého až vysokého vzrůstu
- střední až nižší odolnost proti poléhání, výskyt šedých a jinak zbarvených semen nízký
- výnos semene vysoký, obsah oleje v semeni středně vysoký, HTS středně vysoká
- prokazatelně vykazuje antinematodní účinky proti zamoření půdy hádátkem řepným (*Heterodera schachtii*)
- vhodná jako meziplodina, zejména do oblastí zamořených hádátkem řepným, kde její pěstování působí jako fyto-sanitární opatření proti uvedenému škůdci

Severka

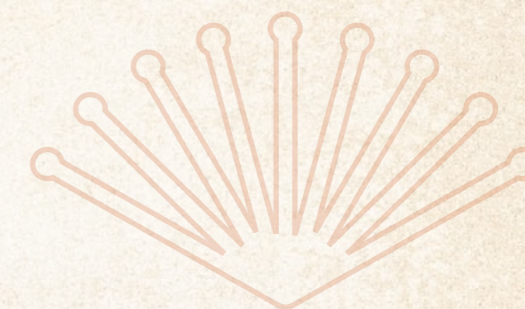
- **udržovatel SELGEN, a.s., Praha**
- středně raná odrůda středně vysokého až vysokého vzrůstu
- střední odolnost až odolnost proti poléhání, výskyt šedých a jinak zbarvených semen nízký
- výnos semene vysoký, obsah oleje v semeni středně vysoký, HTS středně vysoká
- žlutosemenná odrůda určená k pěstování na semeno pro potravinářské účely, nebo jako komponent do směsí pro dotační titul biopásy a meziplodiny



HRÁCH OZIMÝ

Balltrap

- **udržovatel SAS Florimond Desprez, Cappelle-en-Pévèle, Francie**
- středně raná ozimá odrůda typu semi-leafless středně vysokého vzrůstu se střední odolností proti poléhání
- žluté semeno válcovitého tvaru s nízkou HTS
- dobrá odolnost proti všem rizikovým chorobám
- výsevek 0,8–0,95 MKS/ha, termín setí v 2. polovině října, nutno dodržet hloubku setí 5–6 cm
- výnos na úrovni jarních hrachů s minimalizací vlivu jarních přísušků a výrazně časnější sklizeň





JÍLEK HYBRIDNÍ

Proteus

- **udržovatel OSEVA UNI, a.s. Choceň**
- tetraploidní středně raná odrůda s rychlým jarním růstem, se střední hustotou obrůstání po sečích a vysokým výnosem zelené i suché hmoty
- odolnost proti napadení rzemi a plísní sněžnou je střední, odolnost vůči napadení komplexem listových skvrnitostí střední až nižší
- vhodná pro luční využití

JÍLEK MNOHOKVĚTÝ ITALSKÝ

Projektil

- **udržovatel OSEVA UNI, a.s. Choceň**
- středně raná až pozdní tetraploidní odrůda se středně rychlým až rychlým jarním růstem, hustota obrůstání po sečích vysoká až středně vysoká
- méně odolná napadení komplexem listových skvrnitostí
- výnos píče středně vysoký až vysoký, odrůda vhodná na 2leté využití v monokultuře a jetelotravních směsích

Prolog

- **udržovatel OSEVA UNI, a.s. Choceň**
- diploidní polopozdní odrůda ozimého charakteru s vysokou výkonností a dobrou adaptabilitou na různé klimatické podmínky
- odolnost vůči plísní sněžné a zimovzdornost je dobrá
- vhodná do intenzivních porostů na zelené krmení a konzervaci, poskytuje vysoké výnosy kvalitní píče, která je zvířaty velmi dobře přijímaná



JÍLEK MNOHOKVĚTÝ JEDNOLETÝ

Prodag

- **udržovatel OSEVA UNI, a.s. Choceň**
- tetraploidní pozdní odrůda jarního charakteru pro využití v krátkodobých porostech
- růstový habitus střední, doba metání pozdní
- hustota obrůstání po sečích středně vysoká, rychlost počátečního růstu je vysoká
- nižší odolnost proti napadení rzemi, střední odolnost proti napadení komplexem listových skvrnitostí
- výnos zelené i suché hmoty vysoký

Prokop

- **udržovatel OSEVA UNI, a.s. Choceň**
- diploidní středně raná odrůda s rychlým jarním růstem a dobrým obrůstáním po sečích
- vhodná především do intenzivních porostů určených ke konzervaci senážováním nebo ve směsi s jednoletými jeteli, píče je kvalitní a zvířaty dobře přijímaná

POHANKA OBECNÁ

Pyra

- **udržovatel Elita semenářská, a.s., Brno**
- raná odrůda středně vysokého vzrůstu se střední odolností proti poléhání
- střední odolnosti k chorobám
- plasticita a nenáročnost k půdním podmínkám
- výsevek v čisté kultuře 1,0–1,5 MKS/ha
- jako meziplodina je vhodná do všech pěstitelských oblastí, kde má uplatnění jako komponent do směsí pro dotační titul biopásy a meziplodiny

PROSO SETĚ

Hanácké Mana

- **udržovatel ELITA semenářská, a.s. Brno**
- velmi raná odrůda středního vzrůstu s velmi dobrou odolností proti poléhání
- vysoká odolnost sněti prašné
- zrna středně velká, šedé barvy
- nejlepší podmínky pro pěstování jsou na středně těžkých, dobře zásobených půdách
- uplatnění jako komponent do dotačního titulu biopásy a meziplodiny

Zdravý porost na konci zimy



 **Celest® Extra**
Formula M

 syngenta.

- **Špičková účinnost** - proti plísní sněžné, fuzariózám, mazlavé sněti pšeničné, mazlavé sněti hladké a sněti zakrslé
- **Dlouhodobý účinek** - od momentu zasetí na podzim, přes zimu až do jara
- **Unikátní formulace FORMULA M** - zvýšení výkonnosti mořiček o 15 %, zlepšení sypnosti o 15 %, zvýšení pokryvnosti o 12 %, snížení prašnosti o 20 %

Používejte přípravky na ochranu rostlin bezpečně. Před použitím si vždy přečtěte označení a informace o přípravku. Respektujte varovné věty a symboly.

www.syngenta.cz

Revoluce v podzemí

VIBRANCE je základ!
Alternativy nepřipouštím

- ✓ excelentní na sněť zakrslou
- ✓ jediný na kořenomorku
- ✓ masivní kořenová hmota
- ✓ mimořádná účinnost bez kompromisů
- ✓ již žádné tankmixy

 **Vibrance™ Gold**

syngenta.

- ▶ Mořidlo nové generace s technologií Rooting Power - až o **40 %** více kořenové hmoty
- ▶ Jediné mořidlo registrované proti kořenomorci, prašné sněti pšeničné a sněti zakrslé
- ▶ Nejvyšší úroveň ochrany výnosového potenciálu

Používejte přípravky na ochranu rostlin bezpečně. Před použitím si vždy přečtete označení a informace o přípravku. Respektujte varovné věty a symboly.



www.syngenta.cz

™

Excelentně ochrání vaše osivo a zvyšuje výnos.

 **BASF**
We create chemistry

 **AgCelence®**
Očekávejte více.

Systiva®

Zjednodušte si hospodaření

- Nahrazuje jedno ošetření fungicidem na list
- Bez aplikačních omezení
- Vytváří základ pro vyšší a jistější výnosy
- Dlouhodobá ochrana proti chorobám od samého počátku vegetace

Kinto® Plus

Plus pro vaše obilniny

- Antirezistentní řešení – nová kombinace 3 účinných látek
- Bez aplikačních omezení
- Pro všechny typy obilnin, proti širokému spektru chorob
- Snadná a pohodlná manipulace
- Kvalitní pokrytí celé obilky s vizuální kontrolou sytě červeného barviva

www.agro.basf.cz

Používejte přípravky na ochranu rostlin bezpečně. Před použitím si vždy přečtete označení a informace o přípravku. Respektujte varovné věty a symboly uvedené v označení.



POMOCNÝ ROSTLINNÝ PŘÍPRAVEK

ALBIT® obsahuje čistou účinnou látku poly-beta-hydroxy máselnou kyselinu z půdních bakterií Bacillus megaterium a Pseudomonas aureofaciens. V přirozených přírodních podmínkách žijí tyto bakterie na kořenech rostlin, stimulují jejich růst, chrání je před chorobami a nepříznivými podmínkami okolního prostředí.

ZÁKLADNÍ FUNKCE ALBITU

- ✓ Zvýšení výnosu o 5 až 20 %
- ✓ Zlepšení kořenového systému
- ✓ Zvyšuje imunitu rostlin
- ✓ Zvýšení odolnosti rostlin proti negativním dopadům sucha
- ✓ Zvýšení zásoby výživných látek v rostlinách
- ✓ Pozitivní vliv na mikrobiální společenství
- ✓ Snížení množství mykotoxinů v plodinách
- ✓ Spolu s fungicidy působí proti houbovým chorobám
- ✓ Spolu s herbicidy napomáhá pro snížení herbicidního stresu

APLIKAČNÍ DÁVKA PRO PŘEDOSEVNÍ OŠETŘENÍ

Obiloviny	40 ml/t	Řepka	50 ml/t
Zelenina	2 ml/kg	Slunečnice	300 ml/t
Brambory	100 ml/t	Kukuřice	100 ml/t
Cukrovka	75 ml/t	Luštěniny	50 ml/t

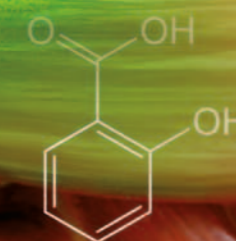
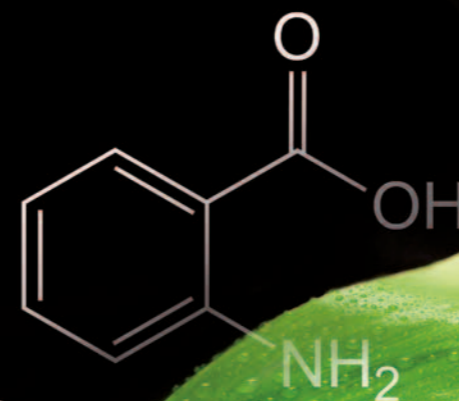
APLIKAČNÍ DÁVKA PRO JEDNO OŠETŘENÍ BĚHEM VEGETACE (2-3 APLIKACE)

Obiloviny	40 ml/ha	Řepka	60 ml/ha
Zelenina	30 ml/ha	Slunečnice	40 ml/ha
Brambory	50 ml/ha	Kukuřice	40 ml/ha
Cukrovka	40 ml/ha	Luštěniny	40 ml/ha

MOŘENÍ PŠENICE

- Pro silný a vyrovnaný porost
- Nárůst objemu kořenů
- Podpora produktivních odnoží

CHEMAP
AGRO



M-SUNAGREEN®

MOŘENÍ JE ZÁKLAD SÍLY

chemapagro.cz



Nabídka moření osiv přípravky na ochranu rostlin

druh	mořidlo	registrovaná účinnost
Ječmen ozimý	Kinto® Plus	Kinto Plus (1,5 l/t) plíseň sněžná, fuzariózy, sněť prašná ječná, sněť ječná tvrdá, pruhovitost ječná, paluška travní
	Raxil Star	Raxil Star (0,5 l/t) sněť prašná ječná, pruhovitost ječná, hnědá skvrnitost ječmene primární infekce, plíseň sněžná, fuzariózy
	Systiva®	Systiva (1,5 l/t) plíseň sněžná, sněť prašná ječná, pruhovitost ječná, padlí travní, rez ječná, hnědá skvrnitost ječmene, rhynchosporiová skvrnitost ječmene, ramulariová skvrnitost ječmene doporučení firmy BASF: 0,75 l/t + standardní fungicidní mořidlo
	Vibrance™ Duo	Vibrance Duo (2 l/t) plíseň sněžná, sněť prašná ječná, sněť ječná tvrdá, pruhovitost ječná, fuzariózy
	Vibrance™ Gold	Vibrance Gold (2 l/t) sněť ječná tvrdá, pruhovitost ječná, paluška travní
Pšenice ozimá	Celest Extra Formula M	Celest Extra Formula M (2 l/t) fuzariózy, plíseň sněžná, sněť mazlavá pšeničná, sněť mazlavá hladká, sněť zakrslá, braničnatka plevová
	Kinto® Plus	Kinto Plus (1,5 l/t) plíseň sněžná, fuzariózy, sněť mazlavá pšeničná, sněť prašná pšeničná
	Relenya® + Kinto® Plus	Relenya (1 l/t) + Kinto Plus (1,5 l/t) sněť zakrslá, sněť mazlavá pšeničná, sněť prašná pšeničná, plíseň sněžná, fuzariózy a rhizoctonia NA VČASNÉ OBJEDNÁVKY
	Systiva®	Systiva (1,0–1,5 l/t) plíseň sněžná, sněť mazlavá hladká, padlí travní, braničnatka pšeničná, rez pšeničná, rez plevová doporučení firmy BASF: 1,5 l/t + standardní fungicidní mořidlo
	Vibrance™ Duo	Vibrance Duo (2 l/t) plíseň sněžná, braničnatka plevová, sněť mazlavá pšeničná, sněť prašná pšeničná, fuzariózy, kořenomorka
	Vibrance™ Gold	Vibrance Gold (2 l/t) plíseň sněžná, choroby pat stébel (<i>Fusarium culmorum</i> , <i>Rhizoctonia cerealis</i>), sněť mazlavá pšeničná, sněť zakrslá, sněť prašná pšeničná
Tritikale ozimé	Celest Extra Formula M	Celest Extra Formula M (2 l/t) fuzariózy, plíseň sněžná, sněť mazlavá pšeničná, sněť mazlavá hladká, sněť zakrslá
	Kinto® Plus	Kinto Plus (1,5 l/t) plíseň sněžná, fuzariózy, sněť prašná pšeničná
	Systiva®	Systiva (1,0–1,5 l/t) plíseň sněžná doporučení firmy BASF: 1,5 l/t + standardní fungicidní mořidlo
	Vibrance™ Duo	Vibrance Duo (2 l/t) plíseň sněžná, sněť mazlavá pšeničná, sněť prašná pšeničná, braničnatka plevová, fuzariózy
	Vibrance™ Gold	Vibrance Gold (2 l/t) plíseň sněžná

Nabídka moření osiv přípravky na ochranu rostlin

druh	mořidlo	registrovaná účinnost
Žito ozimé	Celest Extra Formula M	Celest Extra Formula M fuzariózy, plíseň sněžná, sněť mazlavá pšeničná, sněť mazlavá hladká, sněť zakrslá (2 l/t), sněť stébelná (1,5 l/t)
	Kinto® Plus	Kinto Plus (1,5 l/t) plíseň sněžná, fuzariózy, sněť prašná pšeničná, sněť stébelná
	Systiva®	Systiva (1,0–1,5 l/t) plíseň sněžná doporučení firmy BASF: 1,5 l/t + standardní fungicidní mořidlo
	Vibrance™ Duo	Vibrance Duo (2 l/t) plíseň sněžná, sněť mazlavá pšeničná, sněť stébelná, sněť prašná pšeničná, braničnatka plevová, fuzariózy
	Vibrance™ Gold	Vibrance Gold (2 l/t) plíseň sněžná, sněť stébelná
Ozimé obiloviny, luskoviny	ALBIT®	Albit obiloviny (40 ml/t) rostlinný stimulant luskoviny (50 ml/t) rostlinný stimulant
	M-SUNAGREEN® <small>MOŘENÉ JE ZÁKLAD SILY</small>	M-Sunagreen (1,5 l/t) ozimé obiloviny rostlinný stimulant
Pšenice ozimá Ječmen ozimý Žito ozimé Tritikale ozimé v systémech ekologického zemědělství	POLYDRESSER <small>(Pythium oligandrum-ospóry)</small>	Polydresser (0,5 kg/t) fuzariózy, sněť mazlavá jen pro ekologické zemědělství

mořidlo	účinné látky
Celest Extra Formula M	25 g/l difenoconazol, 25 g/l fludioxonyl
Kinto Plus	33,3 g/l tritikonazol, 33,3 g/l fludioxonyl, 33,3 g/l fluxapyroxad
Raxil Star	20 g/l fluopyram, 100 g/l prothiokonazol, 60 g/l tebukonazol
Relenya	50 g/l Revysol (mefentrifluconazole)
Systiva	333 g/l fluxapyroxad (ISO)
Vibrance Duo	25 g/l fludioxonyl, 25 g/l sedaxan
Vibrance Gold	50 g/l sedaxan, 25 g/l fludioxonyl, 25 g/l difenoconazol

Bystřická 1096/50, 624 00 Brno

Činnost:

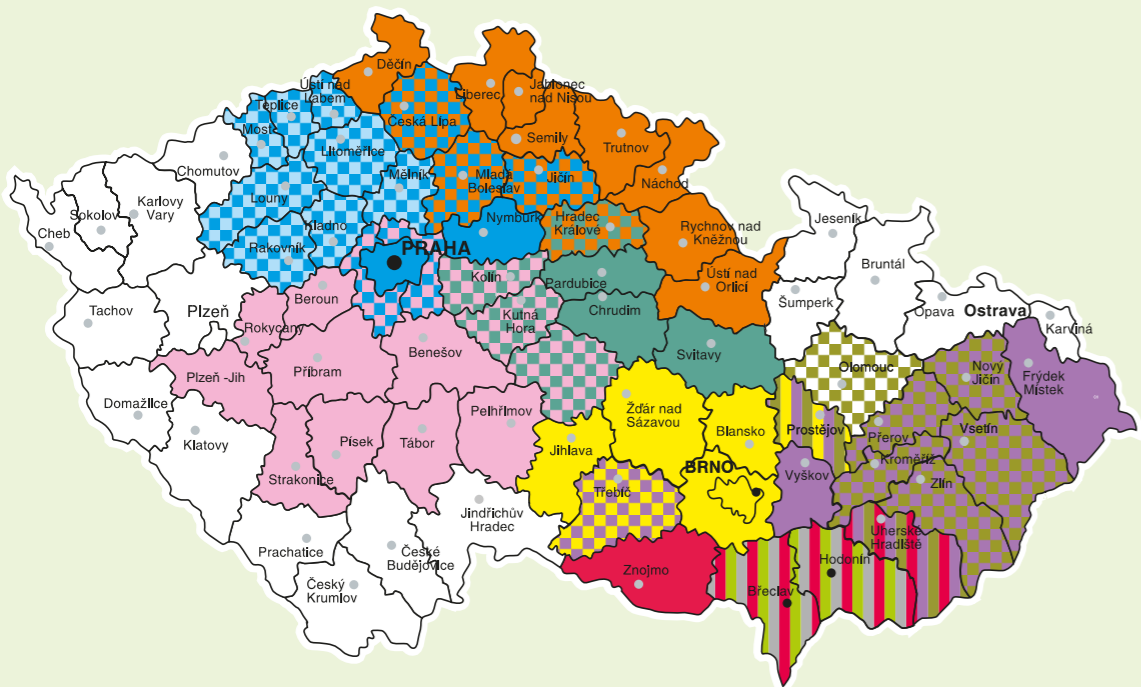
- Distribuce pesticidů, hnojiv a osiv
- Poradenství v ochraně a výživě rostlin
- Zobchodování zemědělských komodit
- Prodej sortimentu hospodářských potřeb



Kancelář HABROVANY:

Habrovany u Rousínova č.p. 56, 683 02 Rousínov
tel./zázn./fax: 517 374 140
GSM: 777 727 841
e-mail: pronachem@pronachem.cz

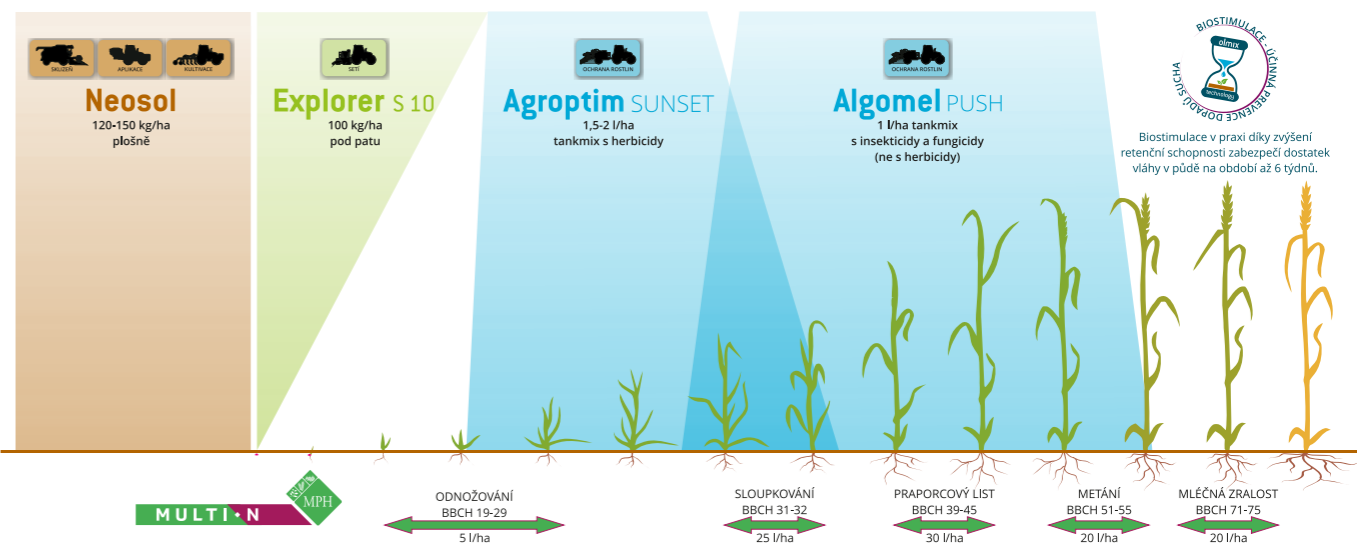
www.pronachem.cz



- Ing. Luboš Šmikmátor
mobil: 777 727 832
smikmator@volny.cz
- Ing. Vladimír Beneš
mobil: 775 788 860
v.benes@pronachem.cz
- Ing. Pavel Mráz
mobil: 775 788 861
p.mraz@pronachem.cz
- Ing. Dagmar Kurinská
mobil: 777 727 851
kurinska@pronachem.cz
- Milan Lupínek
mobil: 775 651 827
m.lupinek@pronachem.cz
- Ing. Michael Bajgar
mobil: 777 727 853
bajgar@pronachem.cz
- Ing. Miroslav Proskovec
mobil: 775 742 823
m.proskovec@pronachem.cz
- Ing. Václav Osíčka
mobil: 775 742 821
v.osicka@pronachem.cz
- Ing. Petr Libal
mobil: 777 727 315
p.libal@pronachem.cz
- Ing. Jakub Neuls
mobil: 777 727 314
j.neuls@pronachem.cz
- Ing. Bohumil Fiala
mobil: 777 727 834

Rentabilní produkce s technologiemi Olmix Group

Pšenice



Agroptim SUNSET

- Prevence abiotických i biotických stresů a redukce jejich dopadů
- Zvýšení účinnosti listových přípravků
- Zlepšení příjmu živin a vody z půdy
- Zpevnění pokožky listů a zvýšení imunity vůči chorobám
- Podpora vytvořených odnoží
- Zvýšení počtu zrn v klasu
- Zlepšení kvality zrna a vyšší potravinářská hodnota

Algomel PUSH

- Posílení růstu a vývoje kořenů
- Doplnění přirozených fytohormonů a energetických látek
- Zvýšení příjmu vody a živin
- Stimulace růstu a vývoje rostlin
- Přirozený fungicidní a repelentní účinek - zlepšení zdravotního stavu
- Podpora kvetení, opylení a tvorby zrn, zvýšení HTZ
- Zlepšení kvality zrna

MULTI-N

- Organominerální hnojivo
- Prokazatelně více než 90% absorpce rostlinami
- Z toho 95% využitelnost rostlinami
- Velmi rychlý příjem přes listy
- 25% dusíku ve třech formách
- 7% lehce přístupné síry
- 3,5% komplexotvorných látek
- Široké aplikační okno
- Minimální riziko popálení
- Optimální účinek při pokryvu půdy listy pšenice 70-80%

Neosol

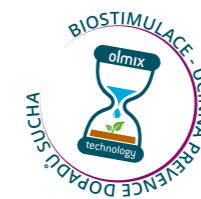
- Uspádnění kultivace
- Kvalitnější založení porostů
- Snížení utužení půdy
- Zlepšení půdní struktury
- Lepší hospodaření s vodou
- Zvýšení biologické aktivity půdy
- Snížení chemické zátěže půdy i životního prostředí a zlepšení biodiverzity

Explorer S 10

- Nulová toxicita pro klíčící rostliny
- Lepší vzcházení a vyrovnaný porost
- Zvětšení biomasy kořenů
- Větší počet odnoží
- Zvýšení využitelnosti živin
- Intenzivní komunikace mezi rostlinou a půdou
- Podpora mineralizace organických hnojiv
- Zvýšení odolnosti k abiotickým stresům

Primeo S12

- Náhrada průmyslových hnojiv při regenerativním i produkčním hnojení
- Zlepšení struktury půdy
- Podpora růstu a vývoje kořenů i nadzemních částí u všech rostlin
- Mohutnější a hlubší kořenový systém
- Eliminace hydromorfie kořenů
- Lepší příjem a využitelnost živin N, P, K a S
- Znásobení efektu hnojiv
- Optimalizace výnosu a kvality



Biostimulace v praxi díky zvýšení retenční schopnosti zabezpečí dostatek vláhy v půdě na období až 6 týdnů.

Klíče k zásobám uhlíku, živin a vody v půdě

Explorer S 10

Biostimulant rhizosféry
Podporuje mineralizační procesy v půdě



★★★★★
Struktura půdy ★ Využití živin ★ Podpora kořenů

Neosol

Biostimulant vitálních
funkcí půdy



★★★★★
Struktura půdy ★ Využití živin ★ Podpora kořenů

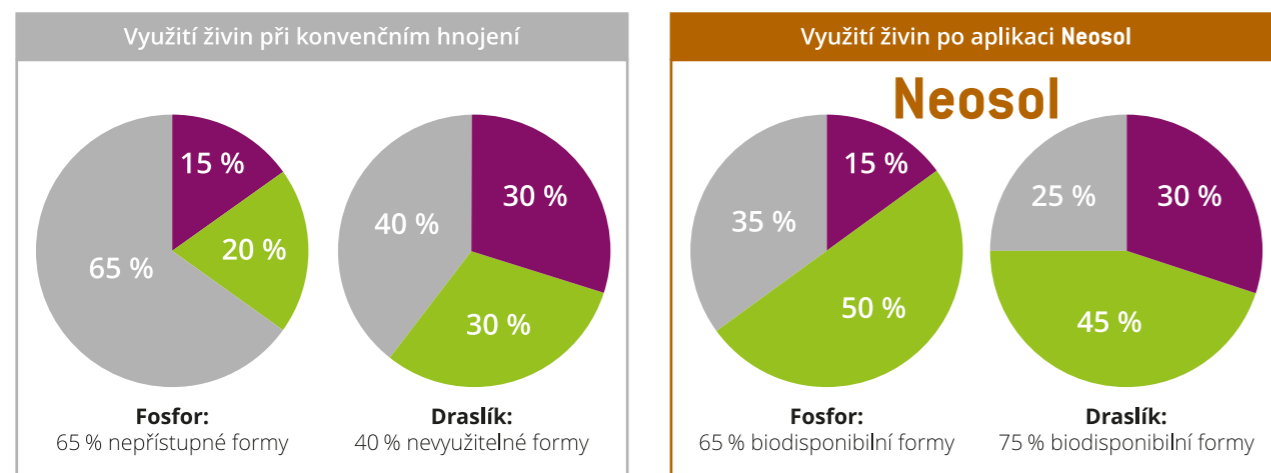
Primeo S 12

Biostimulant tvorby biomasy
a využitelnosti živin v půdě



★★★★★
Struktura půdy ★ Využití živin ★ Podpora kořenů

Hnojení a využitelnost živin. Aplikace biostimulantu **Neosol** prokazatelně zvyšuje podíl využitelných živin v půdě.



● Nepřístupná forma ● Lehce přístupná forma ● Přístupná forma Biodisponibilní forma = lehce přístupná + přístupná
Zdroj výsledků: VÚMOP Praha, součást projektu monitoringu úrodnosti půdy.

Průměrné hodnoty Cmic (µg C/g sušiny) v půdní biomase za roky 2011-2015

Varianta	2011	2012	2013	2014	2015	Průměr
A - Amofos 100 kg/ha pod patu	218.00	115.00	261.16	220.50	124.85	188.00
B - Explorer 100 kg/ha pod patu	205.00	162.73	441.43	290.50	110.20	241.97
C - Primeo S 12 150 kg/ha plošně	202.67	112.37	431.33	570.83	92.27	281.89
D - Neosol 150 kg/ha plošně	210.00	153.37	466.33	270.37	105.19	241.05



Novinka v ČR

Primeo S12

Stimulátor vyšší využitelnosti živin

Více živin díky kořenům



Výhody a přínosy pro pěstitele

- Stimulace života v půdě prostřednictvím MIP_{rhizo}
- Rostliny reagují na větší mikrobiální aktivitu v půdě tvorbou větší biomasy kořenů
- Rhizosféra má větší povrch a rostliny delší čas na to, aby využily všech zdrojů dusíku i ostatních živin
- Lepší struktura půdy = více dusíku do půdního systému ze vzduchu
- Rostlině je k dispozici více dusíku, který se ušetří v organických formách a dusíku z minerálních a organických hnojiv



- ▶ Zlepšení struktury půdy
- ▶ Podpora růstu a vývoje kořenů u všech rostlin
- ▶ Mohutnější a hlubší kořenový systém
- ▶ Eliminace hydromorfie kořenů
- ▶ Lepší příjem živin N, P, K a S
- ▶ Primeo S12 znásobí efekt hnojiv
- ▶ Optimalizace výnosu a kvality



PŘIPRAVTE SI POLE NA SETÍ ŘEPKY JIŽ V PŠENICI

Neosol

Biostimulant vitálních funkcí půdy

Aplikace biostimulantu Neosol do porostů pšenice



Můžete aplikovat kdykoliv v jarním období až do začátku metání

Přínosy aplikace Neosolu

Pšenice

- Lepší využitelnost živin
- Vyšší odolnost vůči stresům a patogenům
- Více odnoží a klasů
- Vyšší výnos a lepší kvalita zrna

Řepka

- Lepší struktura půdy
- Kvalitní založení porostů
- Silnější rostliny
- Mohutnější kořeny
- Vyšší jistota přezimování a dobrý výnos



Skizeň pšenice
Výnos Neosol 8,51 t/ha (kontrola 7,59 t/ha)
+12%



Kvalitní podmínka a rychlá příprava
půdy na setí řepky



Skizeň řepky
Výnos Neosol 4,3 t/ha (kontrola 3,5 t/ha)
+23%



Naskenuj mě
pro více info

Thanks
to algae!

Jistota dobrých výnosů i v suchých podmínkách

www.olmix.cz

pro lepší život
olmix Czech

OPTIMALIZACE FOTOSYNTÉZY

Agroptim SUNSET

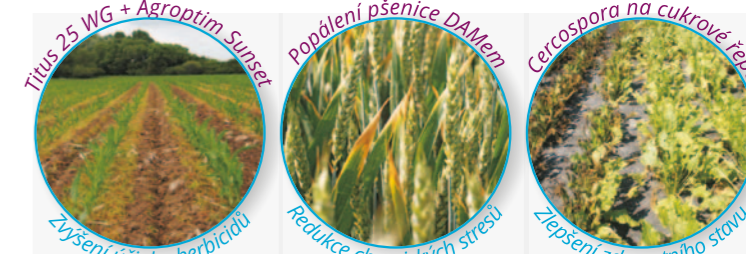
Biostimulant vegetativních funkcí rostliny k aplikaci na list

Zdravé rostliny pro zdravý život

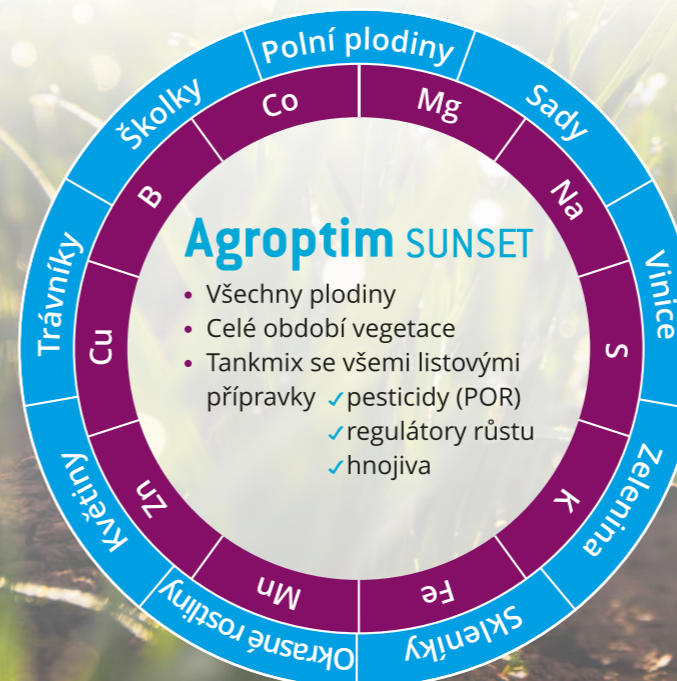


Výhody a přínosy pro pěstitele

- Možnost míchání Tank-Mix se všemi listovými přípravky – pesticidy, hnojivy, regulátory růstu
- Podpora růstu kořenů a funkcí rhizosféry
- Prevence abiotických i biotických stresů a redukce jejich dopadů
- Zlepšení příjmu vody a živin z půdy
- Zpevnění pokožky listů a zvýšení imunity rostlin vůči chorobám
- Zvýšení sušiny plodů a snížení jejich poškození při sklizni
- Zlepšení skladovatelnosti a snížení tlaku chorob při skladování
- Zlepšení kvality a chuťových vlastností sklizených produktů
- Zvýšení obsahu aromatických látek v plodech
- Vyšší výnosy a lepší zpeněžení produkce



- *Flexibilní listová aplikace pro všechny plodiny a rostliny po celou dobu vegetace*
- *Využitelnost rostlinou 98%*
- *Vyvážený komplex mikro a makro živin přijímaných listy rostlin*



Thanks
to algae!

www.olmix.cz

pro lepší život
olmix Czech



Naskenuj mě
pro více info



MULTI-N



Specialisté na zdraví rostlin

Prokazatelně více než 90%

- absorpce rostlinami
- využitelnost v rostlinném metabolismu
- zhodnocení Vašich vstupů do výroby

Obsah živin

Celkový dusík (N)	330 g/l	25 %
Amidický	155 g/l	12 %
Amonný	110 g/l	8 %
Nitrátový	65 g/l	5 %
Síra (SO ₃)	250 g/l	19 %
Elementární síra (S)	90 g/l	7 %



Organominerální listové hnojivo

Multi N je listové hnojivo obsahující tři formy dusíku a lehce přístupnou síru. Jeho aplikací zabezpečíte vyšší výnosy i kvalitu komodit – u obilovin vyšší obsah proteinů, u olejnin vyšší obsah oleje. Vysoká účinnost Multi N je dána nejen složením a formami jednotlivých živin, ale i obsahem komplexotvorných látek a látek upravujících fyzikální vlastnosti hnojiva (komplex aktivátorů obsahující organické kyseliny, přírodní chelatační činidla a zvlhčovadla). Multi N je po aplikaci velmi rychle přijímán listy, rozváděn lýkem a následně okamžitě metabolizován. Aplikací okno Multi N je velmi široké, u obilovin od 3. listu až do fáze zelené zralosti a u řepky od počátku prodloužení lodyhy až do plně vyvinutých zelených šešulí.

N Nitrátová forma je okamžitě konzumována listy

Dusík je okamžitě k dispozici, jakmile je absorbován listy.

S Síra v thiosulfátu močoviny funguje jako inhibitor nitrifikace

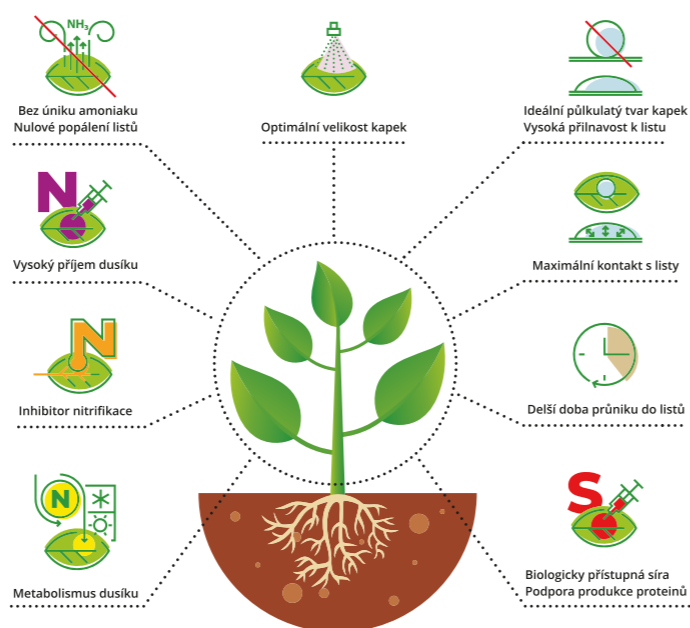
Dusík v Multi N je také v jedinečné thiosíranové formě, která má inhibiční účinek na nitrifikaci amoniaku. Dusičnanová forma je k dispozici, jakmile byla transportována přes xylém a floém do míst, kde se rozhoduje o růstu a vývoji rostlin.

N Dlouhodobá dostupnost - zásoba sacharidů pro přezimování u ozimých plodin a vytrvalých kultur

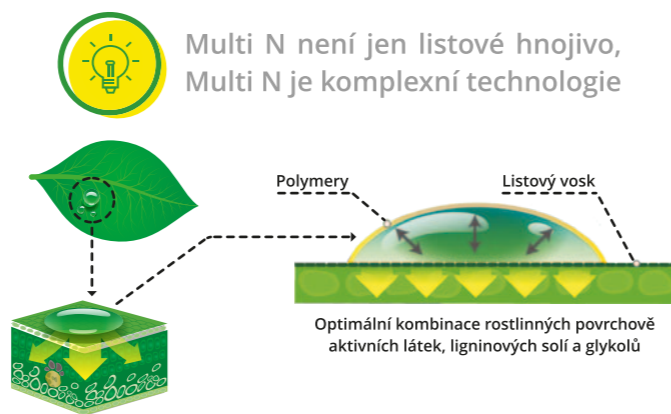
Multi-N lze také použít pro výživu dusíkem ozimů a vytrvalých kultur připravujících se na přezimování. Rostlina převádí Multi-N na nutriční zdroj sacharidů a uloží jej pro pozdější přeměnu na cukry v jarním období.

S Multi N - bohatý zdroj biologicky přístupné síry

Thiosíranová složka Multi N je zásadním zdrojem biologicky přístupné síry k okamžité přeměně na aminokyseliny bohaté na S, které jsou klíčovými složkami pro tvorbu proteinů v zrně. Multi N stimuluje tvorbu proteinů v rostlinách, jako žádný jiný zdroj tekutého dusíku.



Multi N není jen listové hnojivo, Multi N je komplexní technologie



Doporučené výsevky polních plodin

Plodina	Výsev (kg/ha, VJ)	MKS/ha	Hloubka setí (cm)	Termín setí
Obiloviny				
Pšenice setá ozimá	150-220	3-5	4-5	od 15. 9. do 20. 10.
Třitikale ozimé	180-220	4	4	od 20. 9. do 10. 10.
Ječmen setý ozimý	150-200	3,5-4,5	3-5	od 15. 9. do 10. 10.
Žito ozimé	80-160	2-4	3-5	od 15. 9. do 10. 10.
Olejny				
Řepka ozimá - liniové odrůdy	VJ	600 000-700 000 klíč. semen	2-3	do konce srpna
Řepka ozimá - hybridní odrůdy	VJ	450 000-500 000 klíč. semen	2-3	do konce srpna
Ostatní plodiny				
Hořčice bílá	8-10	1,2-1,5	2-3	do konce srpna
Svazenka vratičolistá	17-20		1,5-2	do poloviny srpna
Jílek mnohokvětý jednoletý a italský diploidní	25		3	do 15. 9.
Jílek mnohokvětý jednoletý a italský tetraploidní	35-45		3-5	do 15. 9.
Vikev ozimá - panonská	70-80	1,4	3-4	do 15. 9.
Ředkev olejná	16-25	1,5-2,0	3-4	do 15. 9.

Nabídka minerálních hnojiv

- dodávky kompletního sortimentu minerálních hnojiv pro rok 2023 ve velkoobjemových vacích a volně
- velmi výhodné platební podmínky
- garance a spolehlivost dodávek
- individuální přístup k dlouhodobým smluvním obchodním partnerům



Nabídka foliárních přípravků na ochranu rostlin

Kompletní sortiment registrovaných přípravků • Promptnost a spolehlivost dodávek
Kvalifikovaná poradenská činnost • Výrazné slevy • Velmi výhodné platební podmínky

Nabídka merkantilů

- výkup merkantilních komodit ze sklizně 2023
- čištění merkantilního zboží na speciálních čisticích technologiích
- zvýhodněné sazby za čištění pro smluvní partnery, poskytování služeb sušení pro smluvní partnery, jistota plateb za odebrané zboží
- možnost uzavírání smluv ze sklizně 2024 s možností poskytnutí záloh
- při úpravě merkantilu je kladen vysoký důraz na zajištění bezpečnosti potravin a krmiv
- nákup obilovin, kukuřice a řepky v certifikovaném systému udržitelné biomasy (ISCC EU)



KONTAKT: Ing. Milan Dostál • telefon: 465 467 545 • mobil: 603 459 669 • e-mail: dostalmilan@osevauni.cz
 Ing. Irena Ročková • telefon: 465 467 560 • mobil: 602 494 526 • e-mail: rockova@osevauni.cz



Nabídka služeb pověřené laboratoře Havlíčkův Brod

ODBORNOST, KVALITA, SPOLEHLIVOST A RYCHLOST

- uznávání certifikovaných osiv polních plodin s vystavením uznávacích listů
- informativní rozborů osiv a merkantilů (vlhkost, čistota, příměsí, klíčivost, propad...)
- činnost laboratoře zahrnuta do systémů jakosti ISO 9001 a ISO 22000
- **OJEDINĚLÁ SLUŽBA ZÁKAZNÍKŮM – mikroskopická identifikace sněti obilovin ze vzorku pšenice a tritikale včetně stanovení případného výskytu sněti zakrslé s vysokou přesností**
- zjišťování zdravotního stavu osiva luskovin v rámci pověřené laboratoře

KONTAKT: OSEVA UNI, a.s. • laboratoř Havlíčkův Brod • Konečná 1930 • 580 01 Havlíčkův Brod
 telefon: 569 435 509 • e-mail: laborator.havlbrod@osevauni.cz

Nabídka krmných směsí a služeb filiálky Silo Vysoké Mýto

- čištění, sušení, skladování merkantilních komodit: obiloviny, kukuřice, řepka
- výkup merkantilních komodit a skladování na krmný fond
- výroba a prodej kompletních krmných směsí a doplňkových krmných směsí pro hospodářská zvířata včetně speciálních krmných směsí (pro domácí zvířata aj.)
- individuální receptury krmných směsí na přání
- kvalifikovaný odborný krmivářský servis
- prodej sójových a řepkových extrahovaných šrotů, řepkových pokrutin
- přeprava zemědělských komodit
- prodej krmných směsí ve firemní prodejně (včetně balení pro malooběratele)
- pro smluvní partnery nabídka rozborů obsahu mykotoxinů v obilovinách a kukuřici přístrojem CHARM
- pro smluvní partnery nabídka stanovování základních parametrů krmiv a krmných směsí na NIR analyzátoru

KONTAKT: Filiálka SILO Vysoké Mýto • Cukrovarská 176/II, Vysoké Mýto • telefon: 465 422 671
 Pavel Brůžek, vedoucí filiálky • mobil: 724 733 974 • e-mail: bruzeck.vmt@osevauni.cz

Nabídka služeb filiálky Úhřetice

- čištění, sušení, skladování merkantilních komodit: obiloviny, kukuřice, řepka, mák, slunečnice, hořčice, hrách, kmín a další drobná semena
- záruka špičkové kvality úpravy komodit na moderních výkonných technologiích, speciální linky na úpravy řepky, máku..., kvalifikovaná obsluha
- příjem zboží po dohodě kdykoliv
- rozborů důležitých parametrů merkantilů: dusíkaté látky, olejnatost apod.
- prodej osiv, merkantilů a potřeb pro zahrádkáře ve firemní prodejně
- **pro smluvní partnery nabídka rozborů obsahu mykotoxinů v obilovinách a kukuřic přístrojem CHARM**
- prodej minerálních hnojiv a produktů Olmix Group

KONTAKT: Filiálka Úhřetice • 538 32 Úhřetice • telefon: 469 660 850
 Vlastislav Černý, vedoucí • telefon: 469 660 851 • mobil: 602 473 614 • e-mail: cerny@osevauni.cz
 Anna Hrubá • telefon: 469 660 852 • mobil: 725 741 176 • e-mail: uhretice.filialka@osevauni.cz

Ekologická osiva

FILIÁLKA CHLUMEC NAD CIDLINOU

ÚPRAVA OSIV Z EKOLOGICKÉ PRODUKCE NA CERTIFIKOVANÉM ZAŘÍZENÍ
 MOŘENÍ OSIVA PRO POUŽITÍ V EKOLOGICKÉM ZEMĚDĚLSTVÍ PŘÍPRAVKEM POLYDRESSER



KONTAKT: OSEVA UNI, a.s. • filiálka Chlumeck nad Cidlinou • Kladruby 27, 503 51 Chlumeck nad Cidlinou
 telefon: 495 484 544 • e-mail: chlumeck.filialka@osevauni.cz

FILIÁLKA CHOTĚBOŘ

ÚPRAVA OSIV Z EKOLOGICKÉ PRODUKCE NA CERTIFIKOVANÉM ZAŘÍZENÍ

KONTAKT: OSEVA UNI, a.s. • filiálka Chotěboř • 583 01 Chotěboř
 telefon: 569 623 211, 569 623 212 • e-mail: chotebor.filialka@osevauni.cz

Regionální obchodní zástupci

Havlíčkův Brod • 5. května 496, 583 01 Chotěboř
 tel.: 569 623 211 • fax: 569 624 542
Miloš Rakušan • mobil: 724 280 606 • E-mail: rakusan@osevauni.cz

Hradec Králové • Kladruby 27, 503 51 Chlumeck nad Cidlinou
 tel.: 495 484 544 • fax: 495 486 027
Ing. Lenka Puhoná • mobil: 727 804 320 • E-mail: puhona@osevauni.cz

Jičín • Konecchlumského 1072, 506 01 Jičín • tel./fax: 493 533 453
Ing. Květoslav Valenta • mobil: 602 494 524 • E-mail: valenta@osevauni.cz

Náchod • Kladská 16, 547 01 Náchod
Ing. Liliana Hájková • mobil: 602 494 523 • E-mail: hajkova@osevauni.cz

Pardubice • Kladruby 27, 503 51 Chlumeck nad Cidlinou
 tel.: 495 484 544 • fax: 495 486 027
Ing. Miroslav Višek • mobil: 602 306 625 • E-mail: visek.chlumeck@osevauni.cz

Rychnov nad Kněžnou
Ing. Pavel Folk • mobil: 734 286 185 • E-mail: folk@osevauni.cz

Semily, střední Čechy • Konecchlumského 1072, 506 01 Jičín • tel./fax: 493 533 453
Ing. Kateřina Kvapilová • mobil: 727 804 323 • E-mail: kvapilova@osevauni.cz

Severní Čechy • Neumannova 3, 412 01 Litoměřice
 tel.: 416 741 663 • fax: 416 741 660
Ing. Miloslav Mráz • mobil: 737 290 203 • E-mail: mraz@osevauni.cz

Strakonice • Raisova 1004, 386 01 Strakonice
Ing. Pavel Kopecký • mobil: 602 494 528 • E-mail: kopecky@osevauni.cz

Svitavy • Úhřetice, 538 32 Úhřetice • tel.: 469 660 858 • fax: 469 660 855
Petra Rabasová • mobil: 606 623 038 • E-mail: rabasova@osevauni.cz

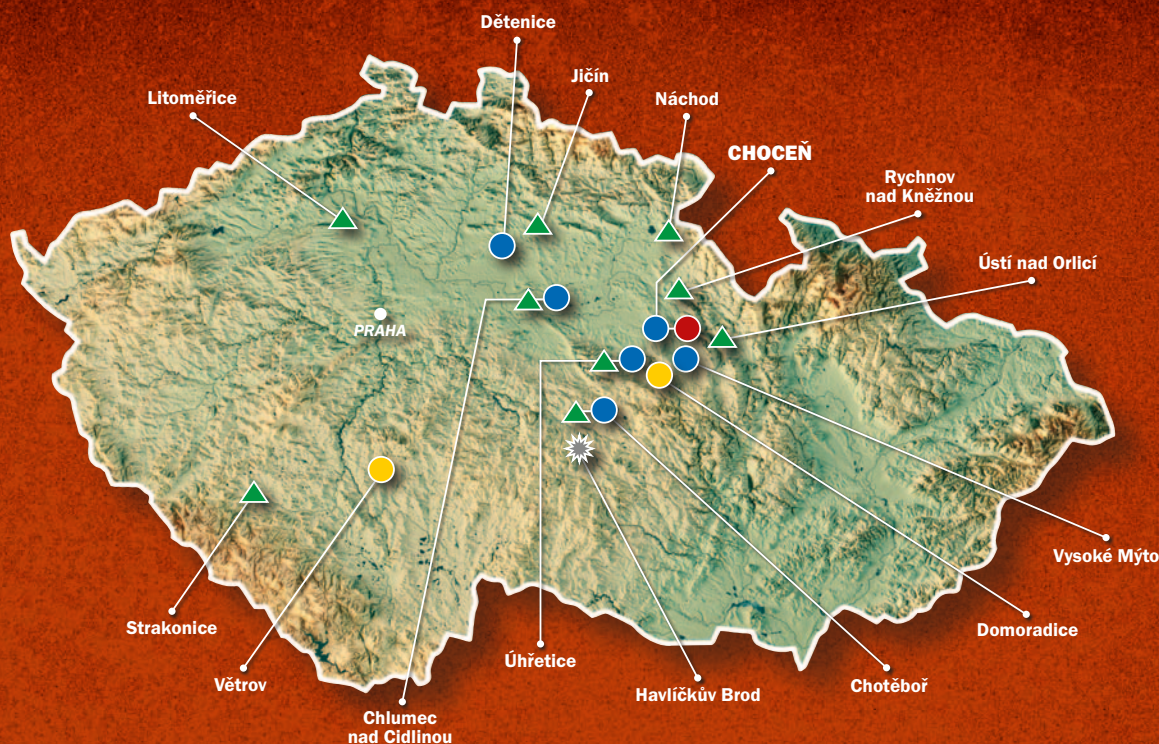
Trutnov • Konecchlumského 1072, 506 01 Jičín • tel./fax: 493 533 453
Zdeněk Nálevka • mobil: 602 164 067 • E-mail: nalevka@osevauni.cz

Úhřetice • Úhřetice, 538 32 Úhřetice • tel.: 469 660 854 • fax: 469 660 855
Václav Bachura • mobil: 602 369 348 • E-mail: bachura@osevauni.cz

Ústí nad Orlicí • Tvardkova ul. 1191, 562 01 Ústí nad Orlicí
 tel./fax: 465 553 225, 465 713 225
Jiří Ryšavý • mobil: 602 494 521 • E-mail: rysavy@osevauni.cz
Pavel Richtr • mobil: 724 280 608 • E-mail: richtr@osevauni.cz

Ing. Jiří Kunát • manager obchodu s produkty OLMIX GROUP
 mobil: 725 371 375 • E-mail: kunat@osevauni.cz





● Generální ředitelství Choceň

Na Bílé 1231 ● 565 01 Choceň ● tel.: 465 467 511
 e-mail: chocen@osevauni.cz ● fakturační e-mail: faktury@osevauni.cz ● www.osevauni.cz

Obchodní oddělení

Sekretariát – 465 467 551 ● Obiloviny, luskoviny a olejniny – 465 467 561
 Pícniny – 465 467 566, 465 467 562

● Filiálky

Choceň – Na Bílé 1231, 565 01 Choceň ● tel.: 465 467 511
 Provozní kancelář – 465 467 512 ● e-mail: chocen.filialka@osevauni.cz

Úhřetice – 538 32 Úhřetice ● tel.: 469 660 850 ● fax: 469 660 855
 e-mail: uhretice.filialka@osevauni.cz
 Vedoucí – 469 660 851 ● Provozní kancelář – 469 660 852, 725 741 176

Chotěboř – 5. května 496, 583 01 Chotěboř ● tel.: 569 623 211, 569 623 212
 fax: 569 624 542 ● e-mail: chotebor.filialka@osevauni.cz

Chlumeck nad Cidlinou – Kladruby 27, 503 51 Chlumeck nad Cidlinou ● tel.: 495 484 544
 e-mail: chlumec.filialka@osevauni.cz

Dětenice – Dětenice 4, 507 24 Dětenice ● tel.: 493 596 480-1, 602 494 529
 e-mail: detenice.filialka@osevauni.cz

Sílo Vysoké Mýto – Cukrovarská 176/II, 566 01 Vysoké Mýto
 tel.: 465 422 671 ● e-mail: bruzek.vmt@osevauni.cz

● Šlechtitelské stanice

Větrov – Větrov 51, 399 01 Milevsko ● tel.: 381 272 101, 381 272 137 ● fax: 381 272 172
 e-mail: vetrov.stanice@osevauni.cz

Domoradice, sídlo Brteč – Brteč 12, 566 01 Vysoké Mýto ● tel.: 465 424 061
 fax: 465 422 691 ● e-mail: domoradice.stanice@osevauni.cz

▲ Obchodní expozitury

☀ Pověřená laboratoř

OSEVA UNI, a.s. – laboratoř Havlíčkův Brod ● Konečná 1930, 580 01 Havlíčkův Brod
 tel.: 569 435 509 ● fax: 569 432 050 ● e-mail: laborator.havlbrod@osevauni.cz